



# PREFABOND

photo non contractuelle

[WWW.PREFA.CH](http://WWW.PREFA.CH)



Les instructions de montage vous fournissent toutes les indications nécessaires à la mise en œuvre.

## PANNEAU COMPOSITE PREFABOND

### Modernité et diversité

Le panneau composite en aluminium PREFABOND offre une infinité de possibilités architecturales. Si ce matériau durable convient aussi bien pour les constructions neuves que pour les rénovations, il peut également être utilisé à l'intérieur où il apporte une touche esthétique incomparable. Suivant la nature de la structure porteuse, les panneaux composites en aluminium PREFABOND peuvent être vissés (bois), rivetés (aluminium), ou encore collés (bois et aluminium). Ils permettent ainsi d'obtenir un ensemble homogène et élégant — aussi bien sur de grandes que sur de petites surfaces —, ou d'apporter une indéniable touche d'originalité et de raffinement à n'importe quel bâtiment.



LES PANNEAUX COMPOSITES EN ALUMINIUM PREFABOND PEUVENT ÉGALEMENT ÊTRE UTILISÉS À L'INTÉRIEUR.

### CARACTÉRISTIQUES TECHNIQUES

Les panneaux composites en aluminium PREFABOND n'ont que des avantages : extrêmement résistants à la corrosion et aux intempéries, ils présentent également une excellente résistance à la flexion et aux impacts. Combiné aux avantages spécifiques de la façade ventilée, le panneau composite en aluminium PREFABOND offre par ailleurs une très grande liberté de création et de conception.

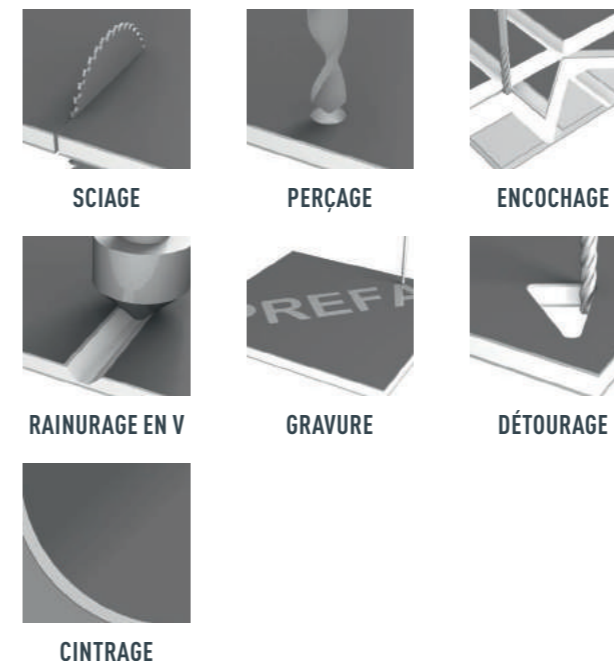
### UN MATÉRIAU DIFFICILEMENT INFLAMMABLE

Il est clair pour PREFA que si l'on veut pouvoir satisfaire aux plus hautes exigences, il faut offrir la meilleure des qualités possibles. PREFA a donc choisi d'équiper tous ses panneaux composites PREFABOND d'une âme FR (fire retardant). L'âme FR est homologuée à la classe de réaction au feu B-s1, d0, conformément à la classification de la norme EN 13501-1. Le panneau composite PREFABOND peut, sur demande, également être livré avec une âme A2 homologuée à la classe de réaction A2-s1, d0, conformément à la classification de la norme EN 13501-1.

### UNE PARFAITE RÉSISTANCE AUX GRANDES VARIATIONS DE TEMPÉRATURE

Le panneau composite en aluminium PREFABOND est également parfaitement adapté aux conditions extrêmes. Il peut en effet être utilisé à des températures allant de -50 °C à +80 °C.

### OPTIONS DE FAÇONNAGE



SCIAGE

PERÇAGE

ENCOCHAGE

RAINURAGE EN V

GRAVURE

DÉTOURAGE

CINTRAGE

### OPTIONS DE POSE



RIVETAGE

Les panneaux peuvent être fixés à la sous-structure métallique au moyen de rivets PREFA pour façades.

VISSAGE

Pour les sous-structures en bois, on utilise le système de vissage PREFA.

COLLAGE\*

Permet de poser les panneaux sans éléments de fixation apparents.

\* Veuillez à respecter les instructions de mise en œuvre et de montage fournies par le fabricant de la colle employée.

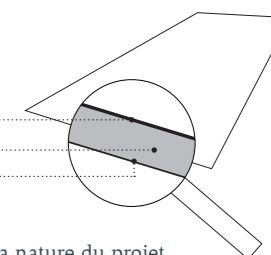
### FRAISAGE, PERÇAGE, PLIAGE — LES PANNEAUX COMPOSITES PREFABOND SE LAISSENT VOLONTIERS FAIRE.

Les différentes techniques de montage possibles sont un autre atout de ce produit : les panneaux composites en aluminium PREFABOND peuvent être vissés ou collés sur des sous-structures en bois et également rivetés ou collés sur des sous-structures en aluminium. Ils peuvent être transformés de multiples manières — par fraisage, perçage, pliage, etc. —, ce qui permet de réaliser des façades et surfaces murales uniques et originales.

### PANNEAU COMPOSITE EN ALUMINIUM PREFABOND — CARACTÉRISTIQUES TECHNIQUES

- **Matériau**  
aluminium prélaqué (face endroit) ; âme FR (fire retardant)\* ; aluminium avec vernis de protection (face envers)
- **Dimensions**  
4 010 × 1 535 × 4,0 mm  
format utile : 4 000 × 1 525 × 4,0 mm  
autres dimensions et façonnages (coupe, fraisage, perçage) réalisables sur demande
- **Poids**  
7,6 kg/m<sup>2</sup>
- **Fixation**  
sur sous-structure bois : vissé ou collé  
sur sous-structure aluminium : riveté ou collé en fonction des contraintes statiques
- **Revêtement**  
prélaquage de qualité supérieure  
face endroit : Duragloss® 5000 ou finition P.10 ; face envers : vernis de protection

aluminium prélaqué (face endroit)  
âme FR<sup>1)</sup>  
aluminium avec vernis de protection (face envers)

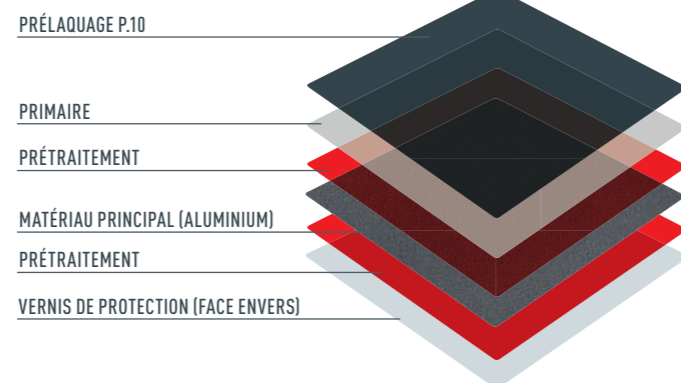


<sup>1)</sup> âme A2 sur demande selon la nature du projet

# STABILITÉ DES COULEURS GRÂCE À LA FINITION P.10

Grande résistance aux UV et intempéries, extrême stabilité des couleurs

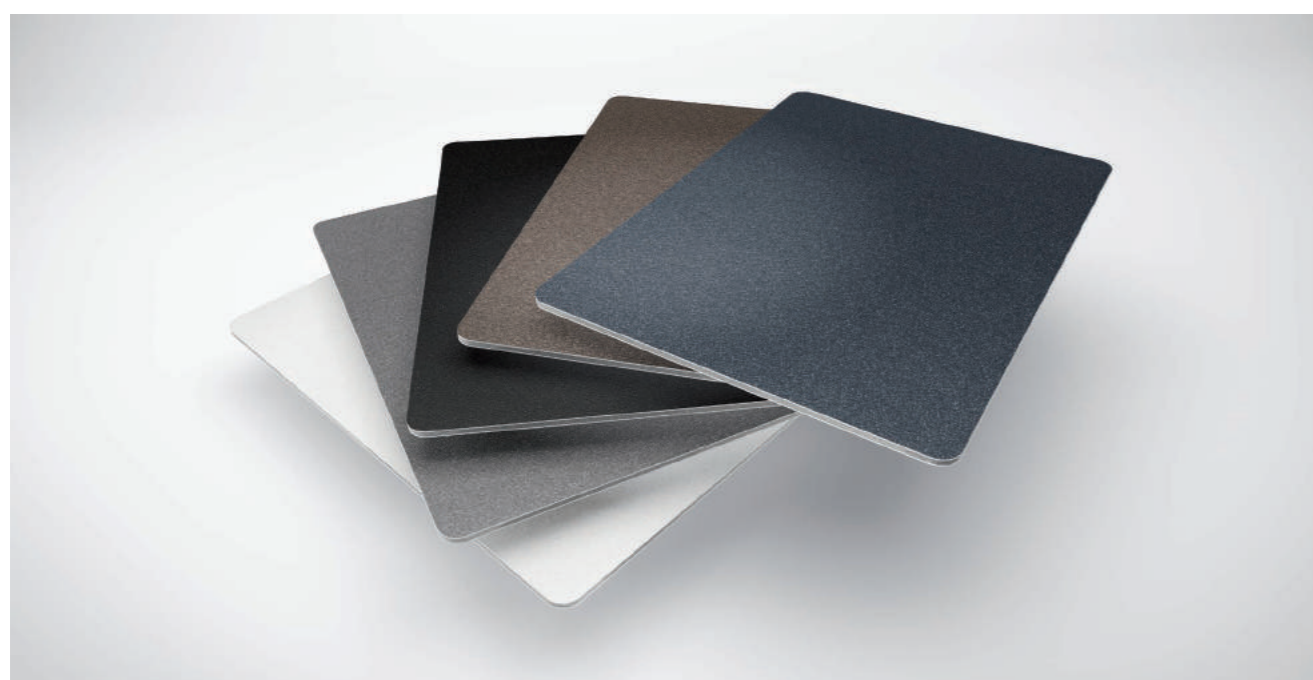
Avec le revêtement P.10, PREFA a créé une finition aux couleurs extrêmement stables qui satisfait aux exigences les plus élevées en matière de qualité. Le matériau résiste aux diverses agressions extérieures climatiques ou environnementales, notamment aux UV et intempéries, et présente une grande stabilité des couleurs. L'aluminium est par ailleurs un matériau incroyablement léger et stable qui offre une multitude de possibilités de conception et de mise en œuvre.



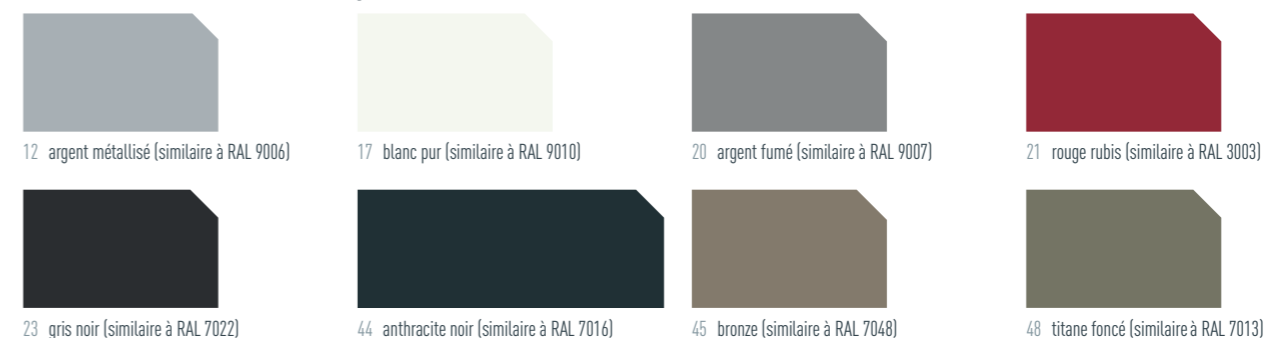
## GAMME DE COULEURS PREFA | COULEURS STANDARD P.10



QUANTITÉ MINIMUM POUR LES COULEURS STANDARD P.10  
ÂME FR : 4 010 mm × 1 535 mm – en stock à partir de 6 m<sup>2</sup>



## GAMME DE COULEURS PREFA | COULEURS STANDARD

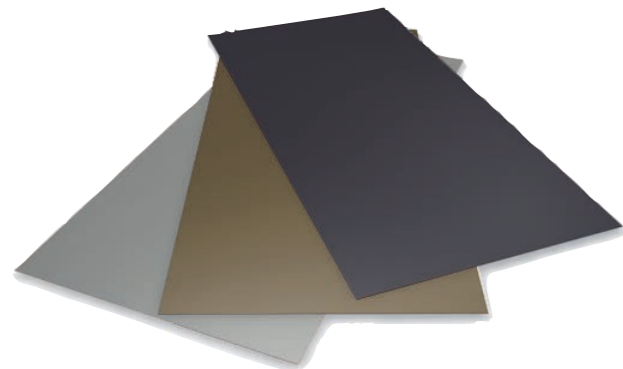


QUANTITÉ MINIMUM POUR LES COULEURS STANDARD  
ÂME FR : 4 010 mm × 1 535 mm – en stock à partir de 6 m<sup>2</sup>    ÂME A2 : sur demande selon la nature du projet

\* Notre garantie sur la couleur couvre les problèmes de cloquage ou d'écaillage qui pourraient survenir sur les revêtements de surface P.10 (vernis, laques), dans le cadre des conditions définies dans le certificat de garantie. Pour plus d'informations sur nos garanties matériau et couleur, veuillez consulter notre site Internet : [www.prefa.fr/garantie](http://www.prefa.fr/garantie).

## FEUILLE DE 2 MM | COULEURS STANDARD

Robuste et polyvalent



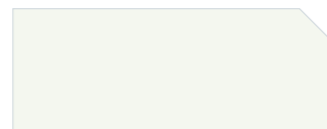
### FEUILLE D'ALUMINIUM - CARACTÉRISTIQUES TECHNIQUES

LONGUEUR	3.000 mm
LARGEUR	1.500 mm
ÉPAISSEUR	2 mm
POIDS (de la feuille)	24,75 kg
POIDS (au m <sup>2</sup> )	5,5 kg

- ! Prix et délais de livraison fournis sur demande
- ! Face endroit : film de protection ;  
face envers : vernis de protection
- ! Respecter le sens de pose
- ! Même revêtement et même surface que pour  
les panneaux composites en aluminium PREFA



E9106S argent métallisé (similaire à RAL 9006)\*\*\*



A9110S blanc pur (similaire à RAL 9010)



L7118M gris noir (couleur PREFA)



A7116M anthracite noir (couleur PREFA)



E8106S bronze (couleur PREFA)\*\*\*



E8108S argent fumé (similaire à RAL 9007)\*\*\*1)



E8108S titane foncé (couleur PREFA)\*\*\*1)

\*\*\* Des différences de couleur peuvent apparaître lors de l'application d'encres métalliques.

## COULEURS RÉALISÉES SUR MESURE EN FONCTION DU PROJET

Créez votre propre sélection de couleurs

Pour la création des coloris réalisés sur mesure, PREFA s'est assuré, grâce au partenariat engagé avec Monopol Colors, une compétence et une excellence qui font référence dans ce domaine. Les laboratoires de Monopol Colors créent le coloris souhaité à partir de pâtes, de pigments et de poudres. Les variations étant infinies, il est possible d'obtenir pour votre façade PREFABOND des teintes très personnalisées.



## NOS PRESTATIONS

Un service suisse complet

### LES PRESTATIONS FOURNIES PAR PREFA SUISSE

- Conseil, assistance et intervention sur site
- Appel d'offre et optimisation
- Offres indicatives (incluant prix, quantités, frais d'usinage et de transport)
- Commande

Pour trouver votre interlocuteur PREFA local, consultez notre site à la page suivante : [www.prefa.ch/contact](http://www.prefa.ch/contact)

### ENTREPÔT DE STANS

Pour les petites quantités, les délais de livraison proposés par l'entrepôt de Stans sont très courts. Les panneaux peuvent également être enlevés directement à l'entrepôt. Merci de nous en informer suffisamment à l'avance. Quantités inférieures à 54 m<sup>2</sup> : frais de transport forfaitaires de **100,00 CHF** (délai de livraison : 7 jours ouvrables). Pas de frais de transport à partir de 55 m<sup>2</sup>.

Frais de gestion : CHF 50.00 une fois par commande pour les panneaux non transformés  
CHF 75.00 une fois par commande pour le traitement CNC

Coordonnées : AM Dach-Fassadentechnik AG, Eichli 19, 6370 Stans



Couleur : bronze  
Localité : Wabern BE  
Conception architecturale : Gyga Architekten AG (Wabern)



Couleur : gris noir  
Localité : Eslingen ZH  
Conception architecturale : aggs Architecture (Zurich)



# ÂME FR

## CARACTÉRISTIQUES TECHNIQUES



## CARACTÉRISTIQUES DU PRODUIT

	NORME	UNITÉ	VALEUR
Épaisseur totale	—	mm	4 (±0,2)
Épaisseur du parement	—	mm	0,5
Épaisseur de l'âme	—	mm	3
Largeur	—	mm	1 035   1 285   1 535   1 785   2 050 (±2,0)
Longueur	—	mm	max. 7 300 (±4,0)
Tolérance à la flexion	—	mm/m	max. 0,5 % (5,0 mm/m) de la longueur et/ ou de la largeur
Différence maximum sur diagonales	—	mm	max. 5

## CARACTÉRISTIQUES DU PRODUIT

	NORME	UNITÉ	VALEUR
Poids	—	kg/m <sup>2</sup>	7,6
Résistance à la traction	ASTM E8	N/mm <sup>2</sup>	49
Limite d'élasticité de 0,2 %	ASTM E8	N/mm <sup>2</sup>	44
Allongement à la rupture	ASTM E8	%	5
Module de Young (E)	ASTM D393	kN/mm <sup>2</sup>	39,8
Température de fléchissement sous charge	ISO 75-2	°C	116
Dilatation thermique	ASTM D696	10 <sup>-6</sup> /°C	24

## CLASSES INTERNATIONALES DE RÉACTION AU FEU

PAYS	TESTÉ SELON...	RÉSULTAT ET CLASSE DE RÉACTION AU FEU
Union européenne (applicable en Europa, en Suisse et en Turquie)	EN 13823   EN ISO 11925-2 EN 13501-1	classe B-s1, d0
Suisse	AEAI	RF2 (indice d'incendie 5.3)
Autriche	ÖNORM B 3800-5	test réussi
Hongrie	MSZ 14800-6:2009	Th = 45 min

## CERTIFICATIONS ET HOMOLOGATIONS

PAYS	CERTIFICATION ET HOMOLOGATION
Allemagne	Certification technique – DIBt
International	déclaration environnementale de produit (EPD)

Remarque : Les informations fournies ici ont été vérifiées avec le plus grand soin. PREFA décline toute responsabilité si celles-ci venaient à se révéler incomplètes ou à comporter des inexactitudes. Sous réserve d'erreurs et de modifications techniques.

## CARACTÉRISTIQUES DE LA FINITION

CARACTÉRISTIQUES DU REVÊTEMENT		2 COUCHES	3 COUCHES
Épaisseur du revêtement	EN 13523-1 ASTM D 7091	entre 35 µm et 40 µm <b>COULEURS</b> : couleurs standard, couleurs spéciales (Basics, Anodized)	entre 50 µm et 55 µm <b>COULEURS</b> : couleurs spéciales (Effects, Wood, Mineral, Natural, Concrete)
Brillant spéculaire	EN 13523-2   ASTM D 523	brillant, satiné, mat et MattXtrem	
Résistance à la corrosion	EN 1396	catégorie 4 : environnements industriels, conditions extrêmes   environnements maritimes et littoraux (à moins de 3 000 m de la mer et en fonction de la topographie)   haute exposition aux rayons ultraviolets et environnements agressifs	
Dureté crayon	EN 13523-4   ASTM D 3363	> HB	
Résistance à la déformation rapide	EN 13523-5   ASTM D 2794	pas de fissuration, pas d'écaillage	
Adhérence après indentation	EN 13523-6   ASTM D 3359	adhérence de 100 %	
Résistance à la fissuration par pliage	EN 13523-7   ASTM D 4145	très bonne flexibilité (0,5 T) ; est fonction de l'alliage et de l'état du matériau	
Résistance au brouillard salin	EN 13523-8   ASTM G 85	1 000 h	
Résistance à l'immersion dans l'eau	EN 13523-9   ASTM D 870	3 000 h	
Résistance à l'humidité	EN 13523-25   ASTM D 2247	3 000 h	
Résistance au mortier	AAMA 2605	aucun effet	
Résistance aux acides : Solution HCl à 10 % (15 min à 23 °C) Solution H <sub>2</sub> SO <sub>4</sub> à 20 % (18 h à 23 °C) Acide nitrique	AAMA 2605 ASTM D 1308	acide chlorhydrique : aucun effet acide sulfurique : aucun effet acide nitrique : Δe < 5 unités (à l'exception de quelques coloris bleus et métallisés)	
Résistance aux détergents : Solution VIGOR à 3 % (72 h à 30 °C)	AAMA 2605	aucun effet	
Tenue extérieure de la peinture	45°, sud Floride EN 13523-3   ASTM D 2244	au bout de 5 ans : variation chromatique comprise entre 5 et 10 unités (ΔE) ; en fonction de la teinte de couleur	
Résistance au farinage	45°, sud Floride ASTM D 4214	niveau ≥ 8	

Couleur : gris noir  
Localité : Walenstadtberg SG



Couleur : gris noir, bronze  
Localité : Murten FR  
Conception architecturale : BD Architekten AG (Murten)



# ÂME A2

## CARACTÉRISTIQUES TECHNIQUES



## CARACTÉRISTIQUES DU PRODUIT

	NORME	UNITÉ	VALEUR
Épaisseur totale	—	mm	4 (±0,2)
Épaisseur du parement	—	mm	0,5
Épaisseur de l'âme	—	mm	3
Largeur	—	mm	1 000   1 250   1 500   1 750   2 015 (±2,0)
Longueur	—	mm	max. 7 300 (±4,0)
Tolérance à la flexion	—	mm/m	max. 0,5 % (5,0 mm/m) de la longueur et/ou de la largeur
Différence maximum sur diagonales	—	mm	max. 5

## CARACTÉRISTIQUES DU PRODUIT

	NORME	UNITÉ	VALEUR
Poids	—	kg/m <sup>2</sup>	8,4
Résistance à la traction	ASTM E8	N/mm <sup>2</sup>	43
Limite d'élasticité de 0,2 %	ASTM E8	N/mm <sup>2</sup>	41
Allongement à la rupture	ASTM E8	%	3,8
Module de Young (E)	ASTM D393	kN/mm <sup>2</sup>	38,5
Température de fléchissement sous charge	ISO 75-2	°C	110
Dilatation thermique	ASTM D696	10 <sup>-4</sup> /°C	19

## CLASSES INTERNATIONALES DE RÉACTION AU FEU

PAYS	TESTÉ SELON...	RÉSULTAT ET CLASSE DE RÉACTION AU FEU
Union européenne (applicable en Europa, en Suisse et en Turquie)	EN 13823   EN ISO 1716 EN 13501-1	classe A2-s1, d0
Suisse	AEAI	RF1 (indice d'incendie 6.3)
Autriche	ÖNORM B 3800-5	test réussi

## CERTIFICATIONS ET HOMOLOGATIONS

PAYS	CERTIFICATION ET HOMOLOGATION
Allemagne	Certification technique – DIBt
International	déclaration environnementale de produit (EPD)

Remarque : Les informations fournies ici ont été vérifiées avec le plus grand soin. PREFA décline toute responsabilité si celles-ci venaient à se révéler incomplètes ou à comporter des inexactitudes. Sous réserve d'erreurs et de modifications techniques.

## CARACTÉRISTIQUES DE LA FINITION

CARACTÉRISTIQUES DU REVÊTEMENT	2 COUCHES	3 COUCHES
Épaisseur du revêtement	EN 13523-1 ASTM D 7091	entre 35 µm et 40 µm COULEURS : couleurs standard, couleurs spéciales (Basics, Anodized)
Brillant spéculaire	EN 13523-2   ASTM D 523	entre 50 µm et 55 µm COULEURS : couleurs spéciales (Effects, Wood, Mineral, Natural, Concrete)
Résistance à la corrosion	EN 1396	brillant, satiné, mat et MattXTrem
Dureté crayon	EN 13523-4   ASTM D 3363	catégorie 4 : environnements industriels, conditions extrêmes   environnements maritimes et littoraux (à moins de 3 000 m de la mer et en fonction de la topographie)   haute exposition aux rayons ultraviolets et environnements agressifs
Résistance à la déformation rapide	EN 13523-5   ASTM D 2794	> HB
Adhérence après indentation	EN 13523-6   ASTM D 3359	pas de fissuration, pas d'écaillage
Résistance à la fissuration par pliage	EN 13523-7   ASTM D 4145	adhérence de 100 %
Résistance au brouillard salin	EN 13523-8   ASTM G 85	très bonne flexibilité (0,5 T) ; est fonction de l'alliage et de l'état du matériau
Résistance à l'immersion dans l'eau	EN 13523-9   ASTM D 870	1 000 h
Résistance à l'humidité	EN 13523-25   ASTM D 2247	3 000 h
Résistance au mortier	AAMA 2605	3 000 h
Résistance aux acides : Solution HCl à 10 % (15 min à 23 °C) Solution H <sub>2</sub> SO <sub>4</sub> à 20 % (18 h à 23 °C) Acide nitrique	AAMA 2605 ASTM D 1308	aucun effet
Résistance aux détergents : Solution VIGOR à 3 % (72 h à 30 °C)	AAMA 2605	acide chlorhydrique : aucun effet acide sulfurique : aucun effet acide nitrique : Δe < 5 unités (à l'exception de quelques coloris bleus et métallisés)
Tenue extérieure de la peinture	45°, sud Floride EN 13523-3   ASTM D 2244	aucun effet
Résistance au farinage	45°, sud Floride ASTM D 4214	au bout de 5 ans : variation chromatique comprise entre 5 et 10 unités (ΔE) ; en fonction de la teinte de couleur
		niveau ≥ 8

# LE SYSTÈME COMPLET PREFA

L'union fait la force.



Si PREFA est le spécialiste des toitures robustes, sa gamme de produits comprend également des gouttières, façades, sous-constructions pour installations photovoltaïques, systèmes de protection contre les crues et bien d'autres produits haut de gamme. Grâce au système complet de PREFA qui comprend plus de 5 000 produits différents, il est possible d'habiller n'importe quelle construction d'une enveloppe homogène et harmonieuse au design personnalisé.

## DES PRODUITS ET TECHNIQUES PARFAITEMENT HARMONISÉS

Tous les produits, accessoires de montage et options proposés sont parfaitement adaptés les uns aux autres et livrés ensemble. Chaque accessoire est par exemple fourni avec le matériel de montage nécessaire. Ceci est indispensable pour que tous les éléments s'ajustent parfaitement et que l'esthétique d'ensemble de même que la qualité du résultat satisfassent aux exigences les plus élevées.

## FINITION P.10

Le système complet de PREFA est également disponible dans vos coloris favoris **en qualité P.10**. Ainsi, tous les produits de toiture, de façade et les accessoires PREFA sont parfaitement assortis, et le fini mat du revêtement P.10 est gage d'élégance en toutes circonstances.

## POSE RÉALISÉE PAR DES PROFESSIONNELS QUALIFIÉS

Afin de garantir une mise en œuvre parfaite, seuls des professionnels qualifiés sont habilités à poser les toitures et façades PREFA. Pour les maîtres d'ouvrage et concepteurs, c'est une garantie d'excellence.

## UN HABILLAGE DE BALCON MODERNE

Les panneaux composites en aluminium PREFABOND sont par ailleurs idéals pour l'habillage des balcons. Leur revêtement de qualité supérieure les protège contre les intempéries de longues années durant tout en garantissant une grande stabilité des couleurs et une parfaite résistance aux salissures. Ils permettent non seulement d'obtenir un ensemble homogène et élégant — aussi bien sur de grandes que sur de petites surfaces —, mais aussi d'apporter une indéniable touche d'élégance et d'originalité à n'importe quel bâtiment.

## LE SYSTÈME COMPLET PREFA SE COMPOSE DES GAMMES DE PRODUITS SUIVANTS :

### TOITURES

Lucarnes, tabatières ou formes arrondies — un toit en aluminium s'adapte à presque toutes les formes, qu'il s'agisse d'une construction neuve ou d'une rénovation. Avec les produits PREFA, les couvertures de toit sont toujours techniquement parfaites et ne demandent presque aucun entretien.

### GOUTTIÈRES

Les systèmes de gouttières, éprouvés depuis des décennies, se distinguent par leurs solutions techniques raffinées, pensées dans les moindres détails. Ils sont disponibles dans de nombreuses couleurs standard et peuvent également être fabriqués à la demande dans les teintes de votre choix.

### FAÇADES

Les façades en aluminium ont une longue durée de vie, ne rouillent pas et sont faciles à nettoyer si nécessaire. Grâce aux différents systèmes disponibles, les concepteurs ont une grande liberté de création et trouvent toujours la solution idéale, adaptée à chaque projet.

### ACCESSOIRES

Les nombreux accessoires PREFA sont parfaitement adaptés les uns aux autres et s'ajustent à merveille. Fabriqués dans les ateliers de la société, ils sont livrés avec toutes les pièces indispensables au montage, contribuent à la longévité des systèmes complets PREFA et sont une garantie de sécurité.

## GAMME DES PRODUITS TOITURE ET FAÇADE

### TUILE

≥12°

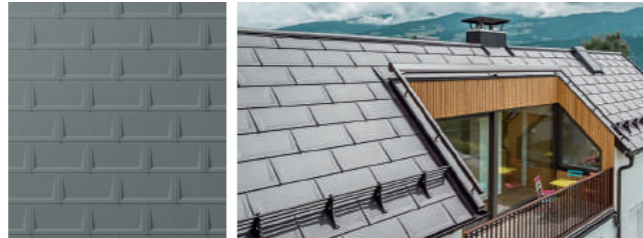
600 × 420 mm (surface de couverture)



### R.16

≥17°

700 × 420 mm (surface de couverture)



### BARDEAU DS.19

≥17°

480 × 262 mm (surface de couverture)



### BARDEAU DE TOITURE ET DE FAÇADE

≥25°

420 × 240 mm (surface de couverture)

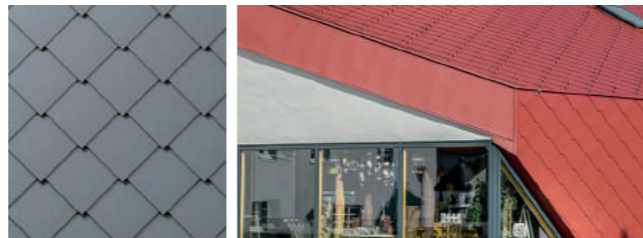
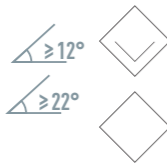


### LOSANGE DE TOITURE ET DE FAÇADE

44 × 44: 437 × 437 mm (surface de couverture) ≥12°

29 × 29: 290 × 290 mm (surface de couverture) ≥22°

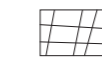
20 × 20: 200 × 200 mm (surface de couverture)



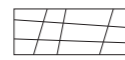
### PANNEAU FX.12 POUR TOITURE ET FAÇADE

≥17°

700 × 420 mm (surface de couverture)



1 400 × 420 mm (surface de couverture)



### PREFALZ

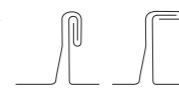
≥3°

#### DIMENSIONS STANDARD

pour toitures : 0,7 × 500 mm ; 0,7 × 650 mm

pour façades : 0,7 × 500 mm

bande complémentaire : 0,7 × 1 000 mm



## GAMME DES PRODUITS FAÇADE

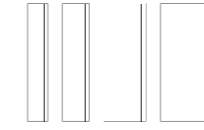
### SIDING

138 × 0,7 mm

200 × 1,0 mm

300 × 1,2 mm

400 × 1,2 mm

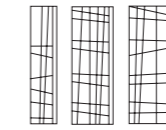


### SIDING.X

200 × 1,0 mm

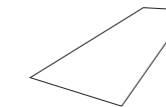
300 × 1,0 mm

400 × 1,0 mm



### PANNEAU COMPOSITE EN ALUMINIUM PREFABOND

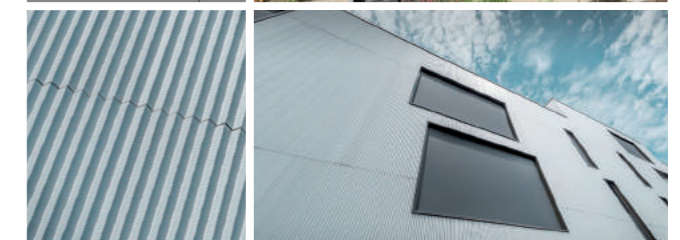
4 010 × 1 535 × 4 mm



### PROFILS EXTRUDÉS

profil sinus 10/47/2,0 mm

profil triangle 22/40/2,0 mm



## AUTRES GAMMES DE PRODUITS

### GOUTTIÈRES

gouttière demi-ronde 250/280/333/400 mm

gouttière carrée 250/333/400/500 mm

gouttière havraise 700 × 1,0 mm

tuyau de descente carré 100 × 100 mm

tuyau de descente

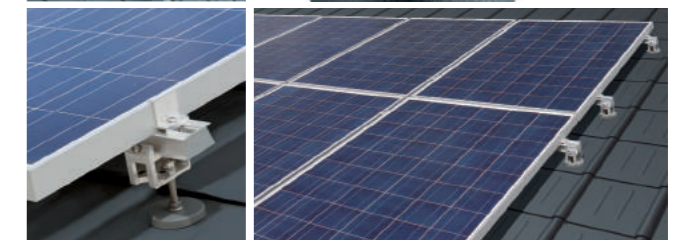
∅ 60/∅ 80/∅ 100/∅ 120/∅ 150mm

005200



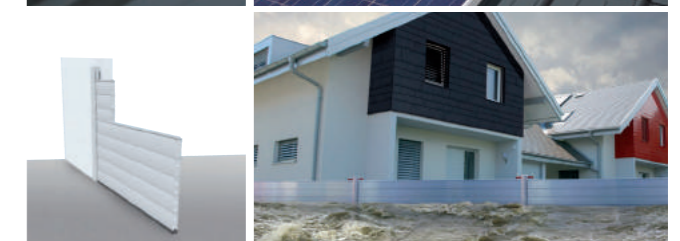
### SYSTÈME DE MONTAGE SOLAIRE PFEA

sous-construction pour installations photovoltaïques



### PROTECTION CONTRE LES CRUES

protection des bâtiments et des paysages







**ROBUSTE  
COMME UN TAUREAU**

## UNE PROMESSE QUI TIENT.

- L'aluminium, un matériau robuste et durable qui traverse les générations
- Des systèmes complets parfaitement harmonisés
- Plus de 5000 produits déclinés dans de multiples formes et couleurs
- 40 ans de garantie sur le matériau et la couleur\*
- Un service complet et personnalisé à toutes les étapes du projet

## ET SI NOUS EN PARLIONS ?

**PREFA SUISSE**  
**PREFA (SCHWEIZ) AG**  
FARBSTRASSE 31, 8800 THALWIL  
T +41 71 952 68 19  
[OFFICE.CH@PREFA.COM](mailto:OFFICE.CH@PREFA.COM)  
[WWW.PREFA.CH](http://WWW.PREFA.CH)

### MENTIONS LÉGALES

Photos: PREFA | Croce & Wir  
Différences de couleur dues à l'impression. 05.2021 | V1 | NB

SOUS RÉSERVE DE MODIFICATIONS TECHNIQUES ET D'ERREURS  
D'IMPRESSION.

\* Notre garantie sur la couleur couvre les problèmes de cloquage ou d'écaillage qui pourraient survenir sur les revêtements de surface P.10 (vernis, laques), dans le cadre des conditions définies dans le certificat de garantie. Pour plus d'informations sur nos garanties matériau et couleur, veuillez consulter notre site Internet : [www.prefa.ch/fr/garantie](http://www.prefa.ch/fr/garantie).

 **suissetec**

**holzbauschweiz**



**SF HF**  **SCHWEIZERISCHER  
FACHVERBAND FÜR  
HINTERLÜFTETE  
FASSADEN**



**ela+**  
energiewelt