



LE TOIT
ROBUSTE COMME UN TAUREAU !

PROTECTION CONTRE LES CRUES FORMULAIRE

MODÈLE PREFA

DONNÉES RELATIVES AU PROJET

Nom :
Adresse :
NPA, localité :
Tél. :
Fax :
Courriel :

HAUTEUR DE RETENUE D'EAU :

..... m

ESPACEMENT :

..... m



COUVERCLE DE DOUILLE DE SOL :

- standard
 à baïonnette



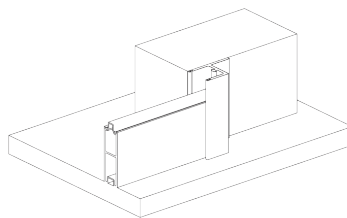
REVÊTEMENT :

- oui
 couleur :
 non

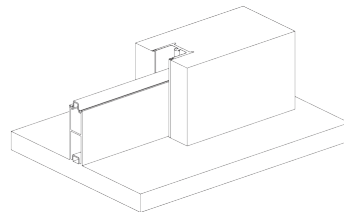
REMARQUE :

.....
.....
.....
.....
.....
.....

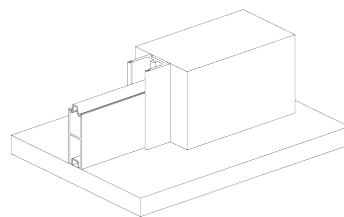
MONTAGE



- en applique



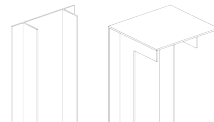
- intégré dans l'embrasure



- dans l'embrasure

CACHE DE PROTECTION

- droit coudé aucun



Vis de sécurité pour cache
de protection :

- oui
 non

ACCESSOIRES

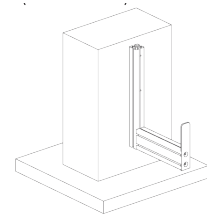
PIÈCE DE SERRAGE

- oui, à poignée étoilée oui, avec vis à six pans



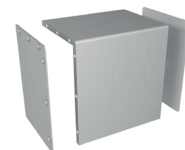
CONSOLE MURALE (POUR LE STOCKAGE DES BATARDEAUX)

- oui
 non



CAGE DE PROTECTION

- oui
 non



JOINT AU SOL PERMANENT

(celui-ci est requis dès lors que la protection
contre les crues est installée de manière permanente)

ATTENTION !

Afin de garantir la parfaite fonctionnalité du système de protection contre les crues, on veillera à ce que le sol sur lequel il est monté soit tout à fait plat. Si le sol est pavé, on s'assurera par ailleurs que les pavés sont posés sur une sous-fondation solide et adaptée, afin d'éviter que ceux-ci soient sapés par les eaux en cas d'inondation.

Avant de monter le système à batardeaux PREFA de protection contre les crues, il est indispensable de vérifier que les propriétés statiques de la construction sont appropriées et permettent la pose du système.

L'ensemble des produits PREFA pour la protection contre les crues sont disponibles auprès de nos partenaires.

Veuillez envoyer vos questions à : technik.ch@prefa.com

WWW.PREFA.COM