



# VERLEGETIPPS

## WANDSCHINDEL XL UND WANDRAUTE 20x20



**CE**

**PREFA GMBH ALU-DÄCHER UND FASSADEN  
ALUMINIUMSTRASSE 2, D-98634 WASUNGEN  
06**

2013 - WR20 - 2 - D - 98634  
EN 14783, JULI 2013  
Vollflächig unterstützte Dachdeckungs- und  
Wandbekleidungs-elemente aus Aluminium

**PREFA WANDRAUTE 20X20**  
Dicke: 0,7 mm, Beschichtung: PP99, P.10  
**BRANDVERHALTEN:** Klasse A1

**VERHALTEN BEI BEANSPRUCHUNG DURCH FEUER VON AUSSEN:**  
ohne weitere Prüfung entsprechend

**DAUERHAFTIGKEIT:**  
PP99, P.10 >20 µ <35  
im Coil - Coating - Verfahren beschichtet

**CE**

**PREFA GMBH ALU-DÄCHER UND FASSADEN  
ALUMINIUMSTRASSE 2, D-98634 WASUNGEN  
06**

2014 - WSL1 - D - 98634  
EN 14783, JANUAR 2006  
Selbsttragende  
Wandbekleidungs-elemente aus Aluminium

**PREFA WANDSCHINDEL XL**  
Dicke: 0,7 mm, Beschichtung: PP99, P.10  
**BRANDVERHALTEN:** Klasse A1

**VERHALTEN BEI BEANSPRUCHUNG DURCH FEUER VON AUSSEN:**  
ohne weitere Prüfung entsprechend

**DAUERHAFTIGKEIT:**  
PP99, P.10 >20 µ <35  
im Coil - Coating - Verfahren beschichtet

**CE**

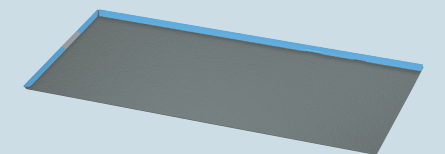
**PREFA GMBH ALU-DÄCHER UND FASSADEN  
ALUMINIUMSTRASSE 2, D-98634 WASUNGEN  
06**

2014 - WSL2 - D - 98634  
EN 14783, JULI 2013  
Vollflächig unterstützte  
Wandbekleidungs-elemente aus Aluminium

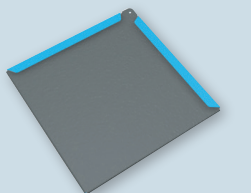
**PREFA WANDSCHINDEL XL**  
Dicke: 0,7 mm, Beschichtung: PP99, P.10  
**BRANDVERHALTEN:** Klasse A1

**VERHALTEN BEI BEANSPRUCHUNG DURCH FEUER VON AUSSEN:**  
ohne weitere Prüfung entsprechend

**DAUERHAFTIGKEIT:**  
PP99, P.10 >20 µ <35  
im Coil - Coating - Verfahren beschichtet



Wandschindel XL



Wandraute 20x20



#### VERLEGEVORAUSSETZUNG

Überzeugen Sie sich, ob die bauphysikalischen Eigenschaften, Unterkonstruktionsangaben usw. (siehe Rückseite) eingehalten wurden.

#### VERLEGEHINWEISE

Die PREFA Wandschindeln XL und Wandrauten 20x20 sind ausschließlich für die Verwendung an der Fassade geeignet.

#### START IM SOCKELBEREICH

Schlagen Sie den PREFA Saumstreifen mittels Schnurschlag gerade an und befestigen Sie ihn mit den beiliegenden PREFA Rillennägeln. Achtung: Alle vorgestanzten Nagellöcher unbedingt ausnageln!

#### BEFESTIGUNG

Befestigen Sie die PREFA Wandschindeln XL und Wandrauten 20x20 mit den mitgelieferten PREFA Patenthaften bzw. PREFA Rillennägeln (gemäß Fachnorm). Bei Überdeckungen entsprechend längere PREFA Rillennägel verwenden. In exponierten Lagen muß die Anzahl der Befestigungen entsprechend erhöht werden. Achtung: Bei Verwendung von Nagelautomaten müssen die Nägel bzw. deren Eigenschaften ebenfalls den Fachnormen entsprechen.

Besonderes Augenmerk ist auf Auszugswerte, Kerbwirkung der Köpfe sowie Oberfläche und Härte zu legen.

#### VERBINDUNGEN UND ANSCHLÜSSE

Stellen Sie alle Verbindungen der PREFA Wandschindeln XL und Wandrauten 20x20 wie Eckausbildungen, Leibungen, Abdeckungen, Einfassungen usw. in Falztechnik her, bzw. führen Sie sie nach gültigen Fachnormen und Richtlinien aus.

#### BEKLEIDUNGEN UND EINFASSUNGEN

Verwenden Sie für alle Bekleidungen und Einfassungen bei PREFA Wandschindeln XL und Wandrauten 20x20 wegen der Farbgleichheit im Langzeitverhalten ausschließlich PREFALZ Farbaluminiumbänder 0,70 x 1000 mm, 0,70 x 650 mm und 0,70 x 500 mm.

#### NIETEN UND SCHRAUBEN

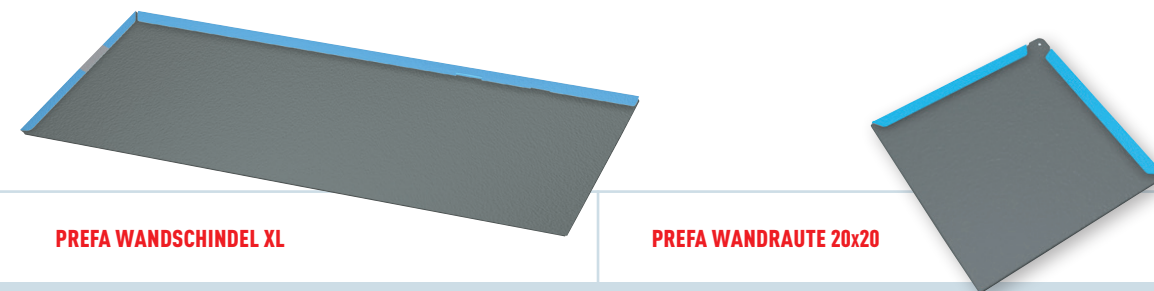
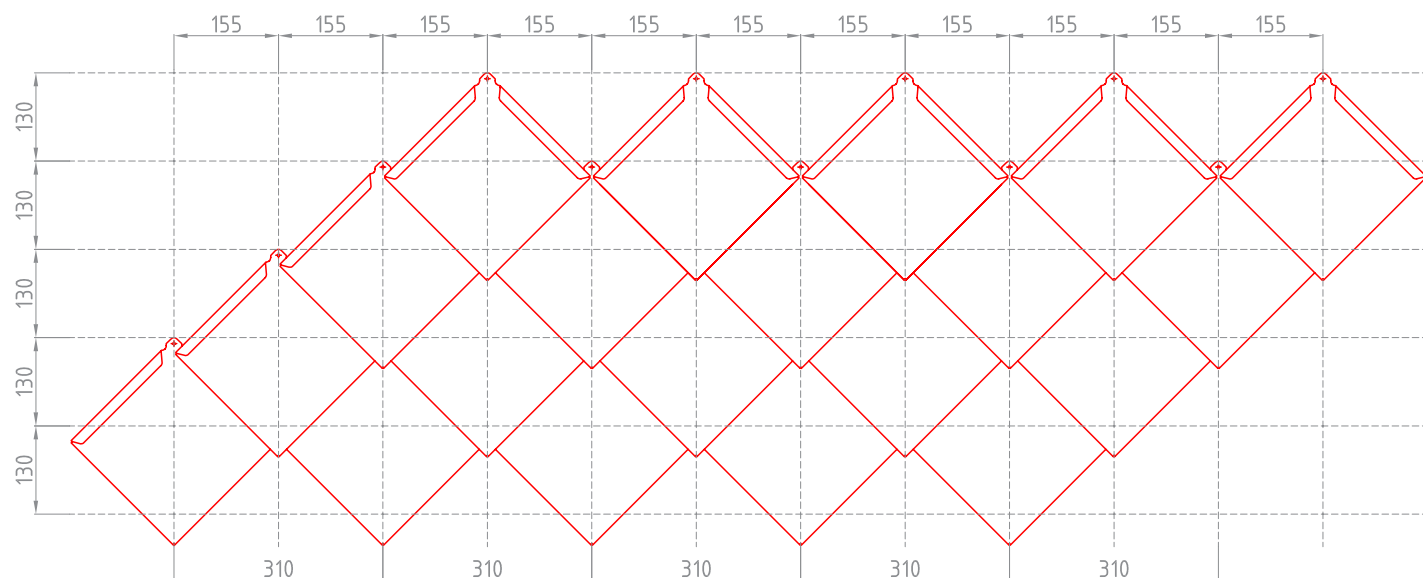
Führen Sie alle Schraub- oder Nietverbindungen an der Fassade mit farbgleichen NIRO Schrauben mit Dichtscheiben (4,5 x 45 mm oder 4,5 x 60 mm) bzw. mit PREFA Alu-Patentnieten mit rostfreiem Dorn aus.

#### MATERIALVERTRÄGLICHKEIT

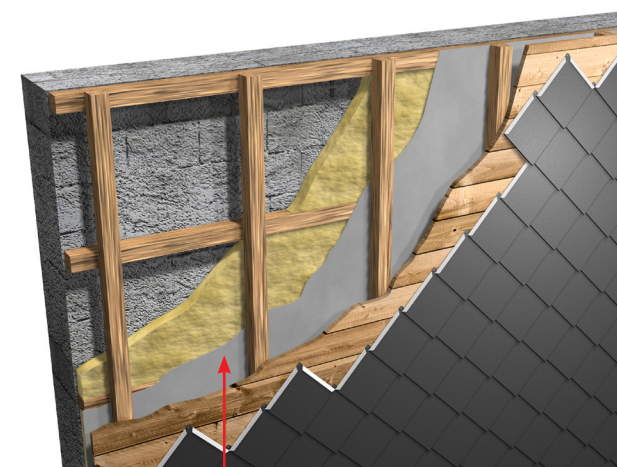
Achten Sie besonders darauf, dass keine Kupfer- oder Eisenbleche bzw. deren Abwässer mit Aluminium in Verbindung kommen. Verwenden Sie geeignete Zwischenlagen bei Anschlüssen am Mauerwerk (Kalk, Beton).

#### ZUBEHÖR

Verwenden Sie ausschließlich PREFA Originalzubehör, andernfalls kann von der Firma PREFA keine Garantie übernommen werden.



	PREFA WANDSCHINDEL XL	PREFA WANDRAUTE 20x20
<b>MATERIAL</b>	beschichtetes Aluminium 0,7 mm stark, Zweischicht-Einbrennlackierung	beschichtetes Aluminium 0,7 mm stark, Zweischicht-Einbrennlackierung
<b>LACKQUALITÄT</b>	P.10 (braun/anthrazit/zieglerot/oxydrot/moosgrün/hellgrau/zinkgrau/prefaweiß/nussbraun/steingrau), naturblank, pulverbeschichtet nach RAL	P.10 (braun/anthrazit/zieglerot/oxydrot/moosgrün/hellgrau/zinkgrau/prefaweiß/nussbraun/steingrau), silbermetallisch, naturblank, pulverbeschichtet nach RAL
<b>OBERFLÄCHE</b>	stucco/glatt	stucco/glatt
<b>UNTERKONSTRUKTION UND TRENNLAGE</b>	Fassade: Vollschalung (min. 24 mm), wahlweise mit Trennlage	Fassade: Vollschalung (min. 24 mm), wahlweise mit Trennlage
<b>SAUMSTREIFENMASSE</b>	1800 x 158 mm	1800 x 158 mm
<b>VERLEGERICHTUNG</b>	ausschließlich von rechts nach links	von links nach rechts oder von rechts nach links, nicht zur Mitte decken
<b>GRÖSSE</b>	840 x 240 mm in verlegter Fläche	200 x 200 mm in verlegter Fläche
<b>STÜCK PRO M2</b>	5 Stk. = 1 m <sup>2</sup> (verlegte Fassadenfläche)	25 Stk. = 1 m <sup>2</sup> (verlegte Fassadenfläche)
<b>BEFESTIGUNG</b>	2 Stk. PREFA Patenthafte und Rillennägel (28/25) pro Wandschindel XL	direkt, 1 Stk. PREFA Rillennagel pro Wandraute 20x20 = 25 Rillennägel pro m <sup>2</sup>
<b>VERLEGEHINWEISE</b>	Bei Verlegung der Wandschindel XL wird ein Stoßversatz von mindesten 100 mm empfohlen. Bei gleichbleibendem Stoßversatz ist eine Schnürung vorteilhaft.	Schnürmaß von 310 mm exakt einhalten.



eventuell Windsperre (laut Angabe des Dämmstoffherstellers)



eventuell Trennlage (je nach Objekterfordernis)