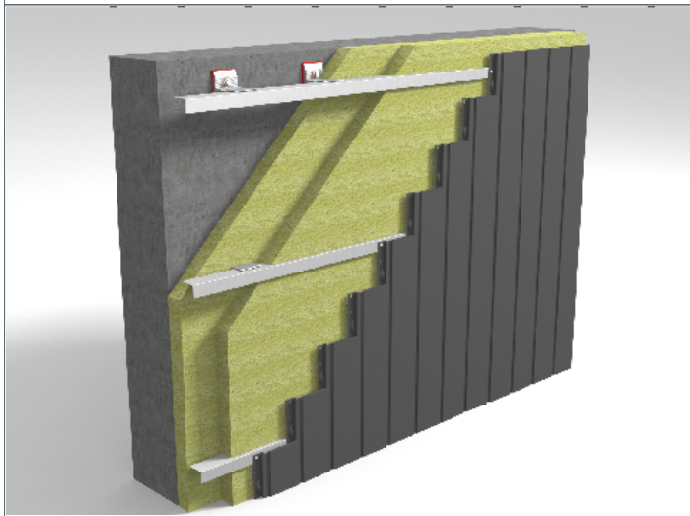




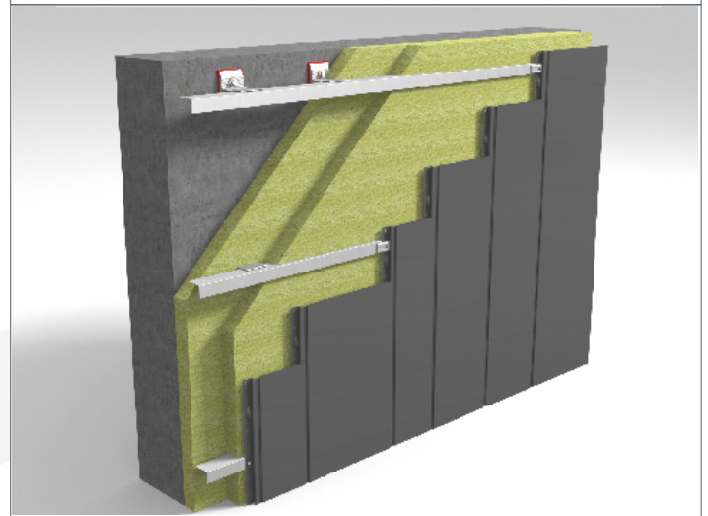
**DAS DACH,  
STARK WIE EIN STIER!**

# PREFA PREFA SIDING & SIDING.X VERTIKAL AUF ALU-UNTERKONSTRUKTION CAD-DETAILS

PREFA Siding vertikal



PREFA Siding.X vertikal



## INHALT:

Blatt 002	Siding & Siding.X	- Produktübersicht
Blatt 003	Vertikalschnitt	- Mauerwinkel
Blatt 004	Vertikalschnitt	- Geschößtrennung
Blatt 005	Vertikalschnitt	- Unterer Anschluss
Blatt 006	Horizontalschnitt	- Wandanschluss
Blatt 007	Horizontalschnitt	- Außeneckausbildung
Blatt 008	Horizontalschnitt	- Inneneckausbildung
Blatt 009	Vertikalschnitt	- Fensterbank
Blatt 010	Horizontalschnitt	- Fensterleibung
Blatt 011	Vertikalschnitt	- Fenstersturz
Blatt 012	Vertikalschnitt	- Fenstersturz mit Raffstore
Blatt 013	Vertikalschnitt	- oberer Anschluss
Blatt 014	Vertikalschnitt	- Attikadetail
Blatt 015	Horizontalschnitt	- Siding & Siding.X mit UZ-Profil
Blatt 016	Vertikalschnitt	- Siding & Siding.X mit UZ-Profil
Blatt 017	Vertikalschnitt	- Nachträgliches Auswechseln

100 mm

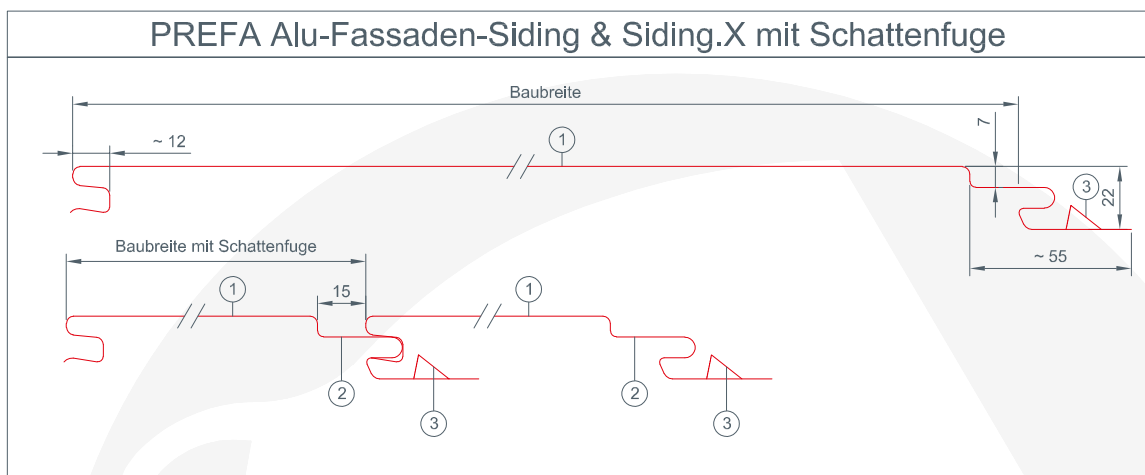
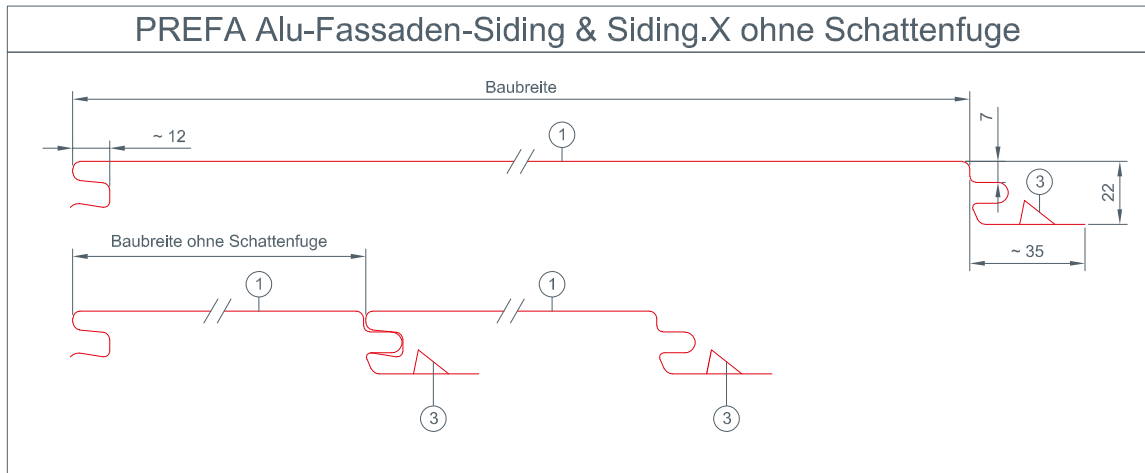




**DAS DACH,  
STARK WIE EIN STIER!**

# PRODUKTÜBERSICHT BEI PREFA SIDING & SIDING.X VERTIKAL

## CAD-DETAILS



### PREFA Alu-Fassaden-Siding & Siding.X Abmessungen

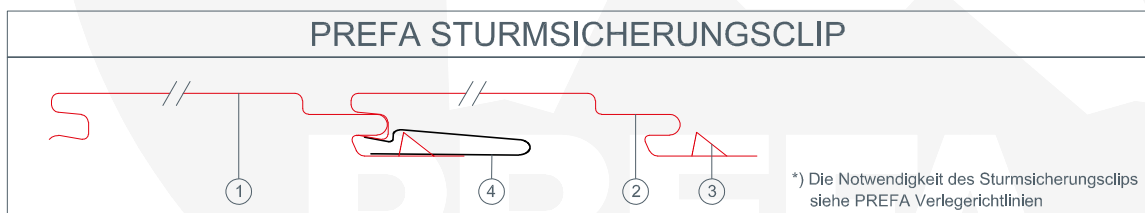
#### PREFA Siding

- ① PREFA Alu-Fassadensiding  
in den Baubreiten:  
138 mm x 0,7 mm  
200 mm x 1,0 mm  
300 mm x 1,2 mm  
400 mm x 1,2 mm \*
- ② Schattenfuge (15 mm breit, 7 mm tief)
- ③ Sturmsicherung
- ④ PREFA Sturmsicherungsclip\*

#### PREFA Siding.X

- ① PREFA Alu-Fassadensiding  
in den Baubreiten:  
200 mm x 1,0 mm  
300 mm x 1,0 mm\*  
400 mm x 1,0 mm\*
- ② Schattenfuge (15 mm breit, 7 mm tief)
- ③ Sturmsicherung
- ④ PREFA Sturmsicherungsclip\*

### PREFA STURMSICHERUNGSCLIP



\*) Die Notwendigkeit des Sturmsicherungsclips  
siehe PREFA Verlegerichtlinien



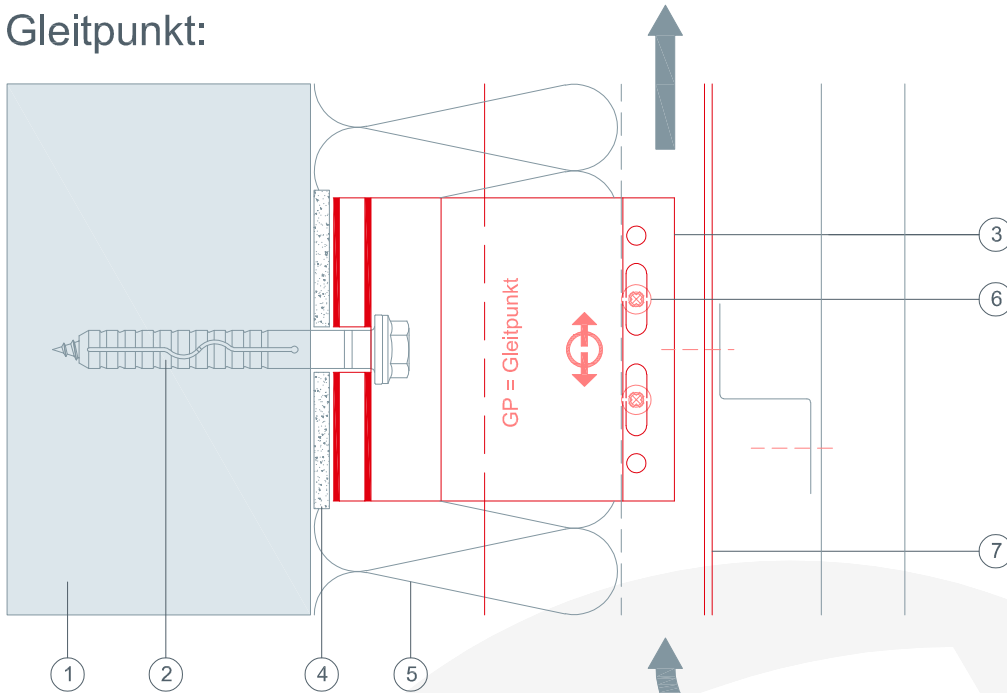


**DAS DACH,  
STARK WIE EIN STIER!**

# VERTIKALSCHNITT - MAUERWINKEL BEI PREFA SIDING & SIDING.X VERTIKAL

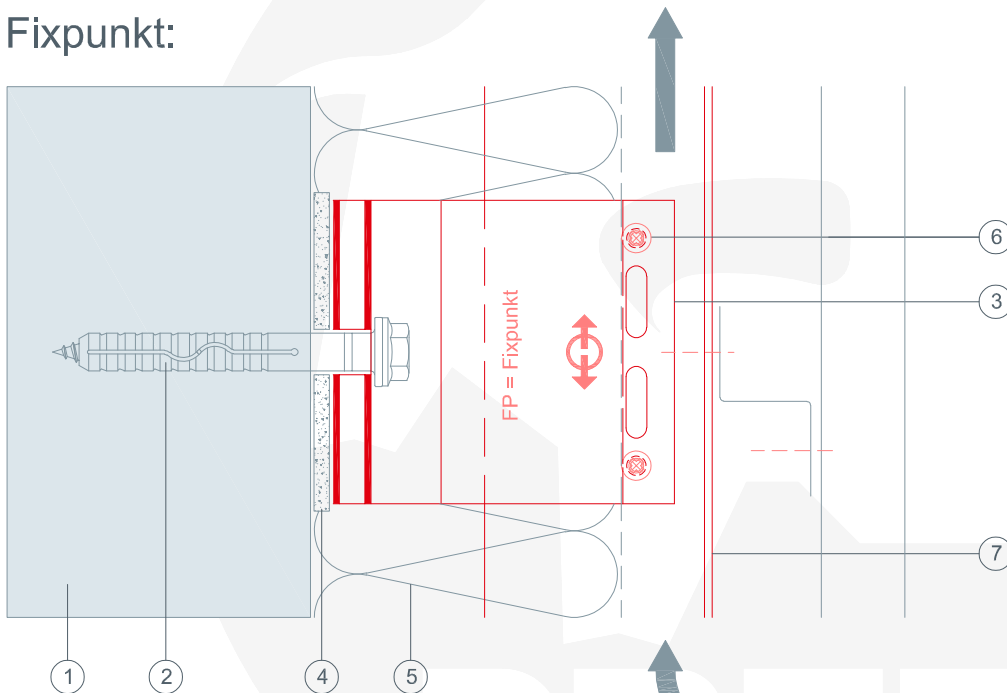
CAD-DETAILS

Gleitpunkt:



- ① ... tragender Untergrund
- ② ... Befestigungsmittel ins Tragwerk
- ③ ... Distanzhalter
- ④ ... Isolator (Thermostopper)
- ⑤ ... Dämmung
- ⑥ ... Verbindungsschraube
- ⑦ ... Tragprofil

Fixpunkt:

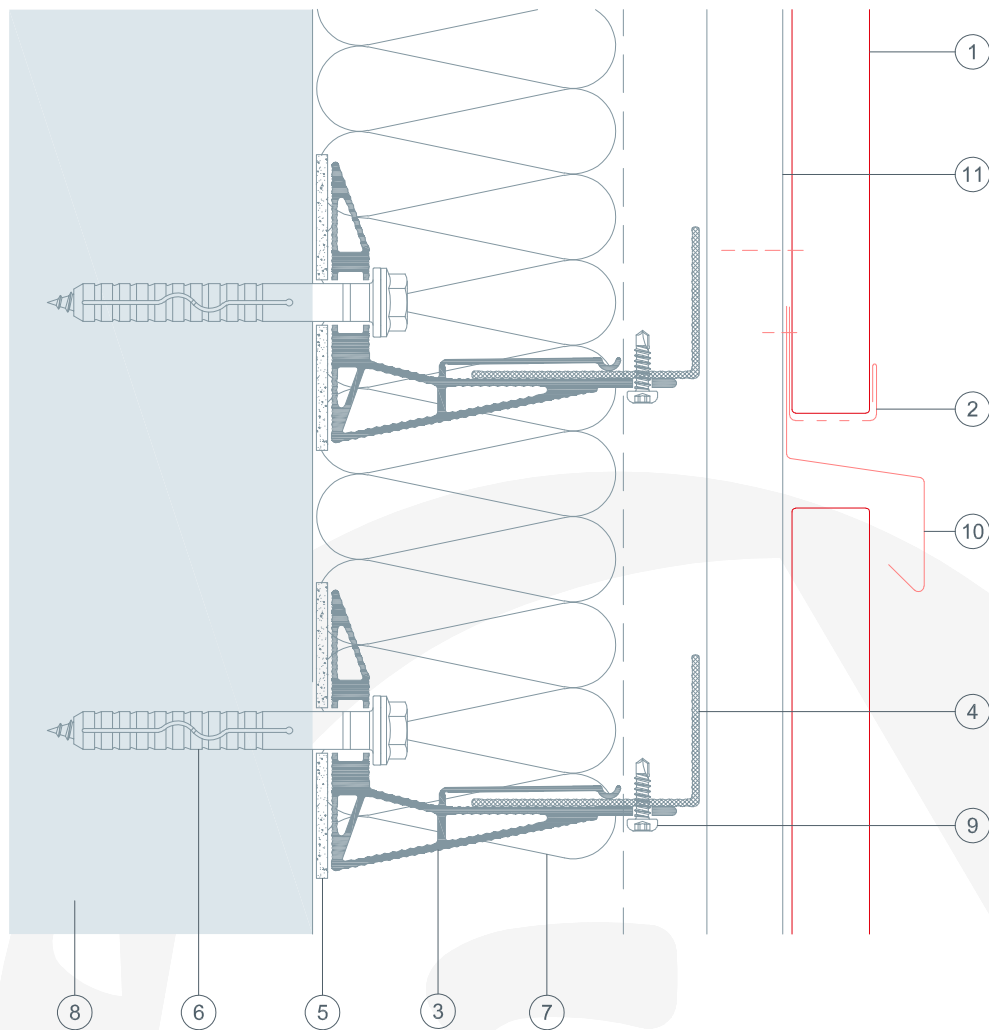




DAS DACH,  
STARK WIE EIN STIER!

# VERTIKALSCHNITT - GESCHOßTRENNUNG BEI PREFA SIDING & SIDING.X VERTIKAL

## CAD-DETAILS



- ① ... PREFA Siding & Siding.X
- ② ... PREFA Schnittlochblende
- ③ ... Distanzhalter
- ④ ... Tragprofil
- ⑤ ... Isolator
- ⑥ ... Befestigungsmittel ins Tragwerk
- ⑦ ... Dämmung
- ⑧ ... tragender Untergrund
- ⑨ ... Verbindungsschraube
- ⑩ ... PREFA Wetterschenkel
- ⑪ ... Z-Profil

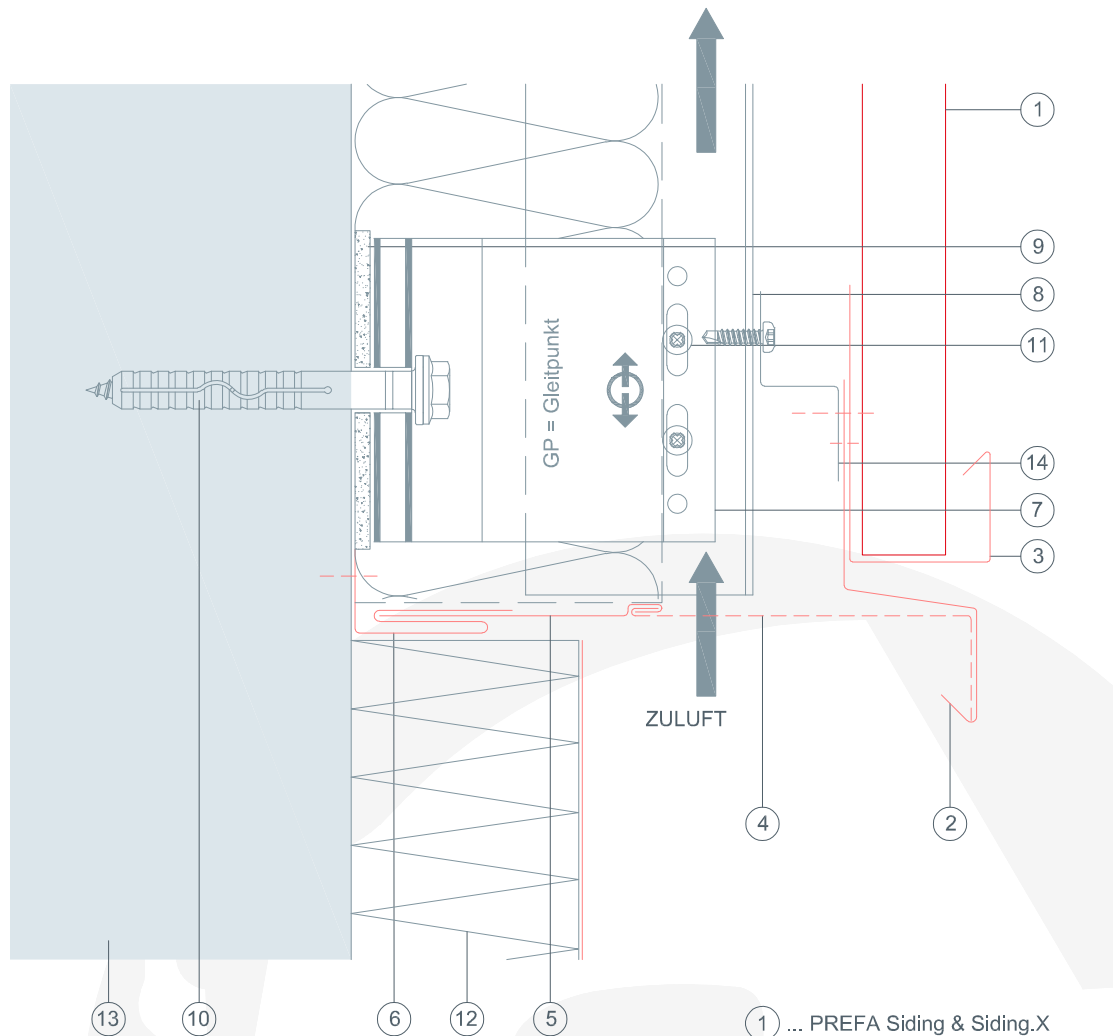




DAS DACH,  
STARK WIE EIN STIER!

# VERTIKALSCHNITT - UNTERER ANSCHLUSS BEI PREFA SIDING & SIDING.X VERTIKAL

CAD-DETAILS



- ① ... PREFA Siding & Siding.X
- ② ... PREFA Wetterschenkel
- ③ ... PREFA Taschenprofil gekantet
- ④ ... Lochblech gekantet
- ⑤ ... Abdeckstreifen
- ⑥ ... PREFA Steckleiste
- ⑦ ... Distanzhalter
- ⑧ ... Tragprofil
- ⑨ ... Isolator
- ⑩ ... Befestigungsmittel ins Tragwerk
- ⑪ ... Verbindungsschraube
- ⑫ ... Dämmung
- ⑬ ... tragender Untergrund
- ⑭ ... Z-Profil

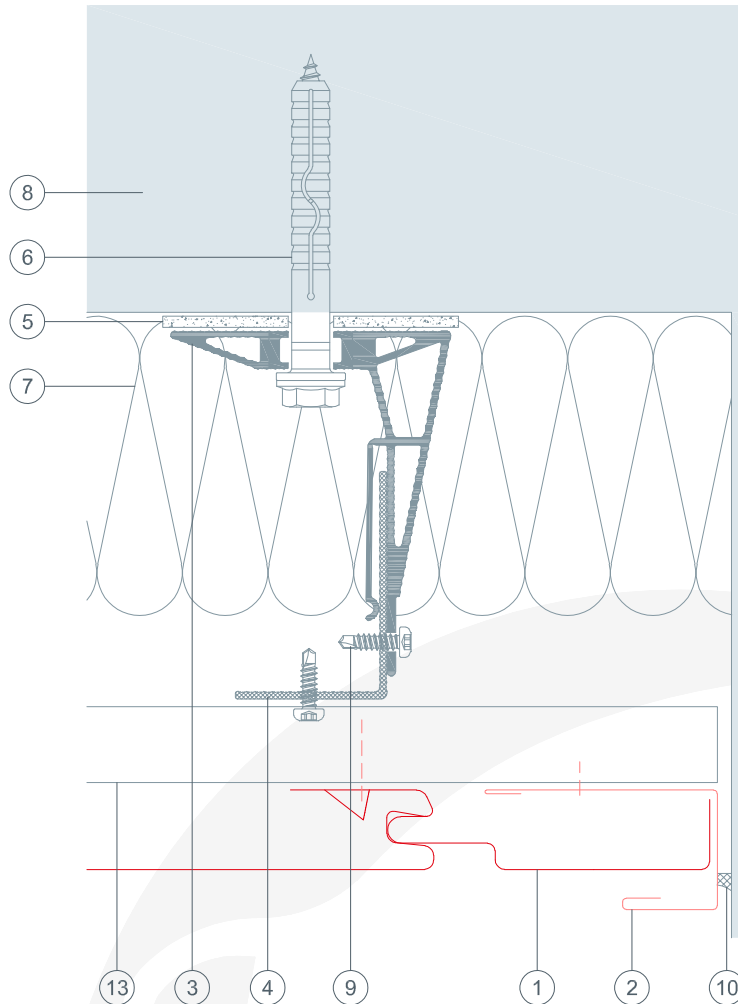




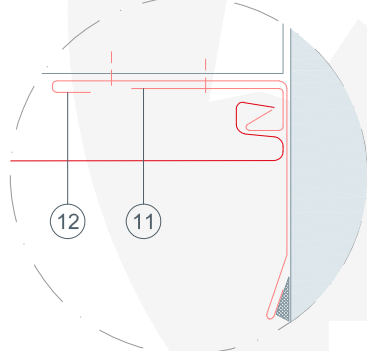
DAS DACH,  
STARK WIE EIN STIER!

# HORIZONTALSCHNITT - WANDANSCHLUSS BEI PREFA SIDING & SIDING.X VERTIKAL

CAD-DETAILS



Anschlussvariante



- ① ... PREFA Siding & Siding.X
- ② ... PREFA Taschenprofil gekantet
- ③ ... Distanzhalter
- ④ ... Tragprofil
- ⑤ ... Isolator
- ⑥ ... Befestigungsmittel ins Tragwerk
- ⑦ ... Dämmung
- ⑧ ... tragender Untergrund
- ⑨ ... Verbindungsschraube
- ⑩ ... dauerelastische Fuge
- ⑪ ... PREFA Startprofil
- ⑫ ... Wandwinkel
- ⑬ ... Z-Profil

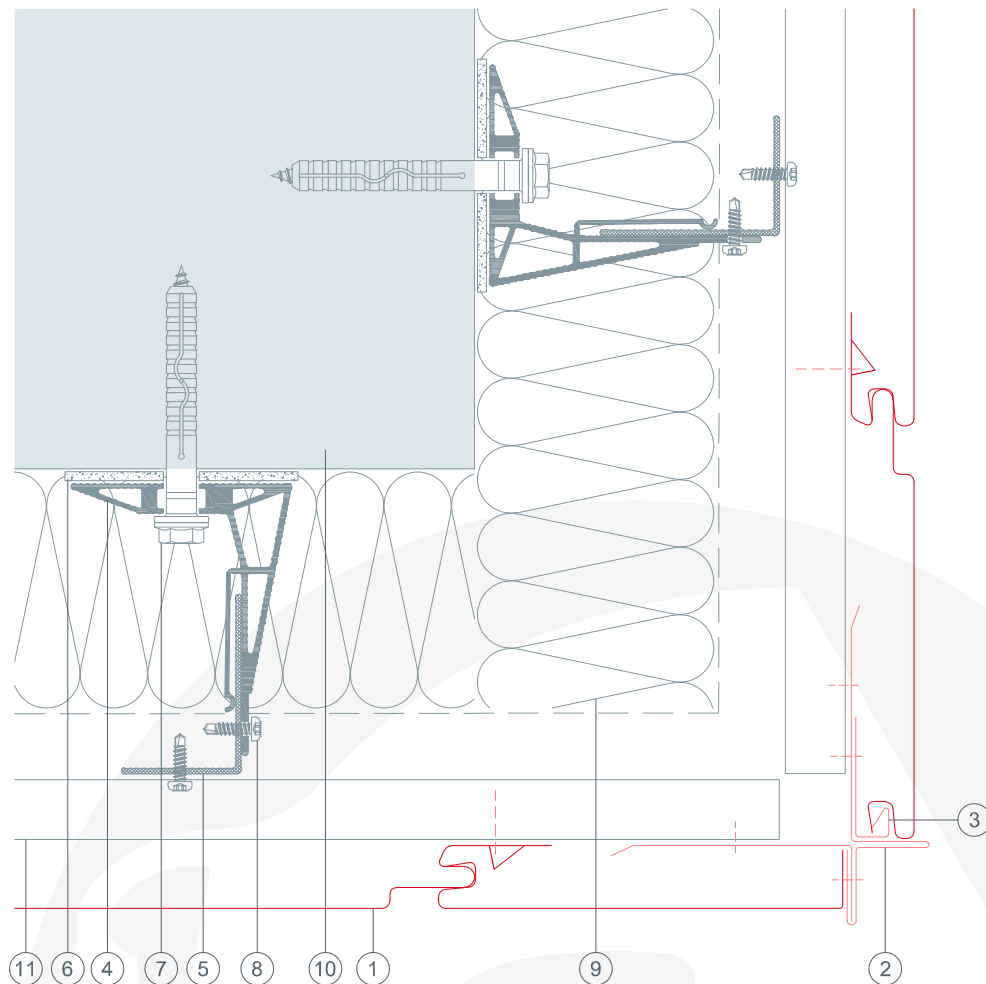




DAS DACH,  
STARK WIE EIN STIER!

# HORIZONTALSCHNITT - AUSSENECKE BEI PREFA SIDING & SIDING.X VERTIKAL

CAD-DETAILS



- ① ... PREFA Siding & Siding.X
- ② ... PREFA Außenecke 2-teilig
- ③ ... PREFA Startprofil
- ④ ... Distanzhalter
- ⑤ ... Tragprofil
- ⑥ ... Isolator
- ⑦ ... Befestigungsmittel ins Tragwerk
- ⑧ ... Verbindungsschraube
- ⑨ ... Dämmung
- ⑩ ... tragender Untergrund
- ⑪ ... Z-Profil

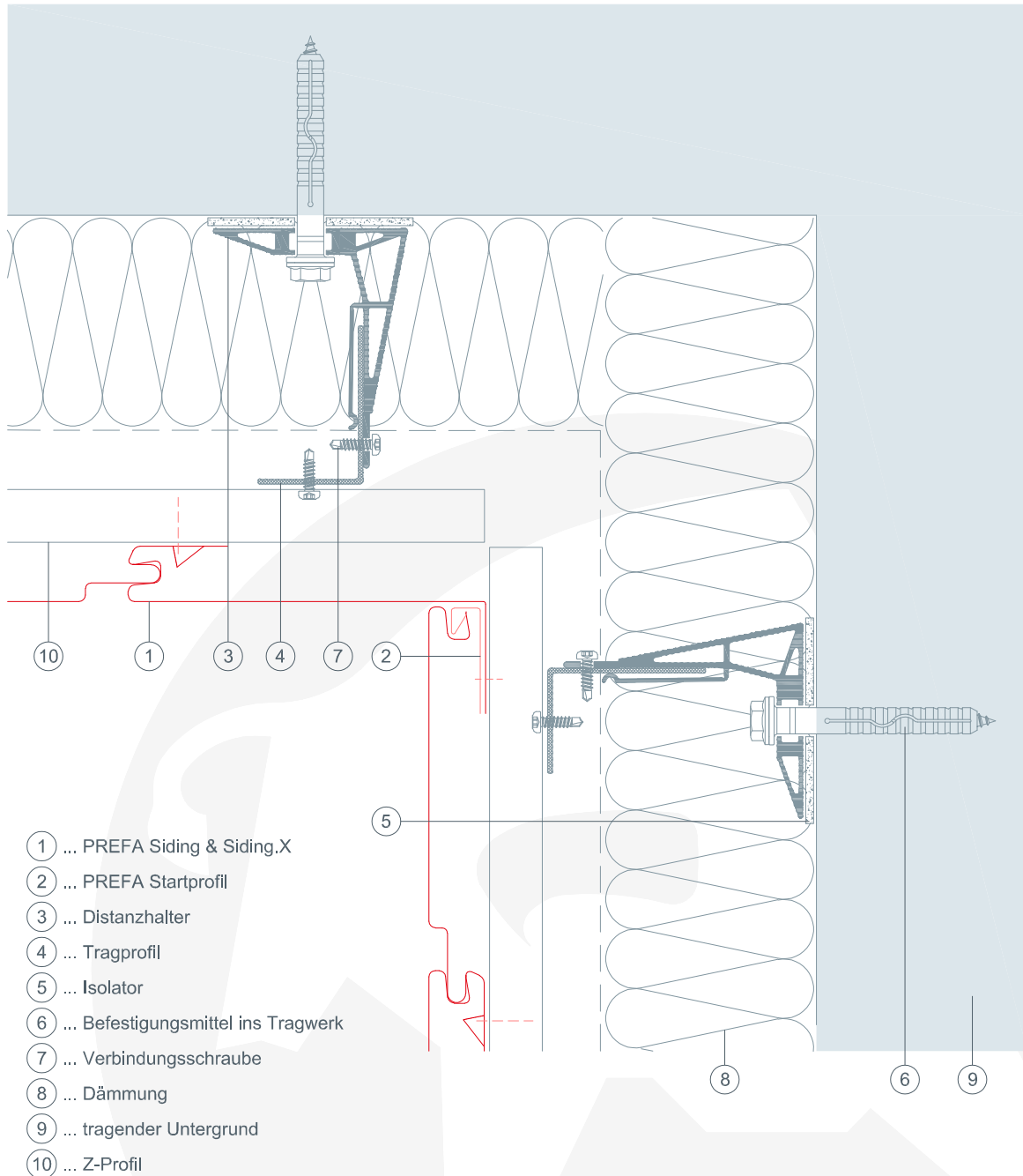




**DAS DACH,  
STARK WIE EIN STIER!**

# HORIZONTALSCHNITT - INNENECKE BEI PREFA SIDING & SIDING.X VERTIKAL

CAD-DETAILS





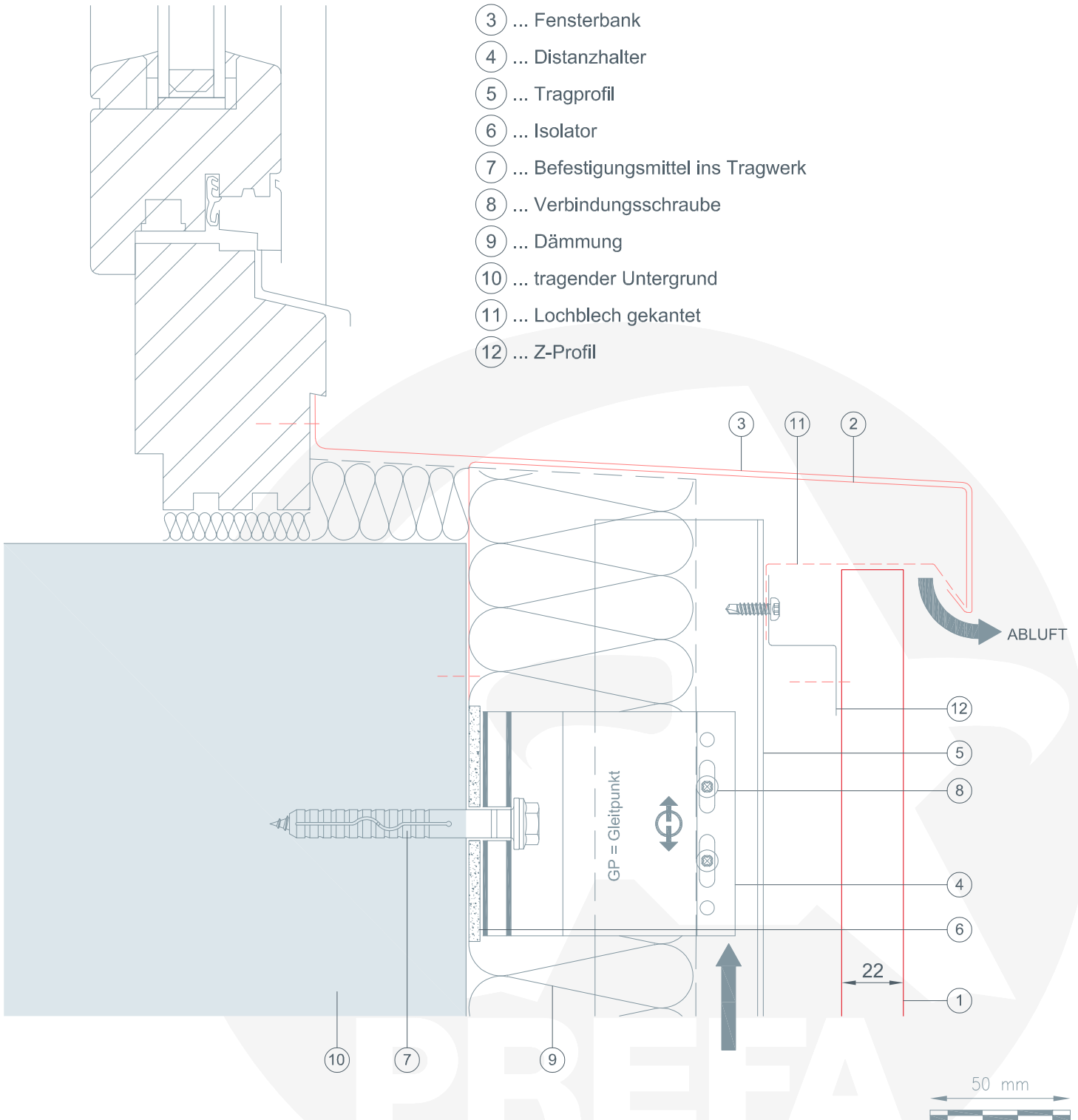


**DAS DACH,  
STARK WIE EIN STIER!**

# VERTIKALSCHNITT - FENSTERBANK BEI PREFA SIDING & SIDING.X VERTIKAL

## CAD-DETAILS

- ① ... PREFA Siding & Siding.X
- ② ... Haltewinkel gekantet
- ③ ... Fensterbank
- ④ ... Distanzhalter
- ⑤ ... Tragprofil
- ⑥ ... Isolator
- ⑦ ... Befestigungsmittel ins Tragwerk
- ⑧ ... Verbindungsschraube
- ⑨ ... Dämmung
- ⑩ ... tragender Untergrund
- ⑪ ... Lochblech gekantet
- ⑫ ... Z-Profil

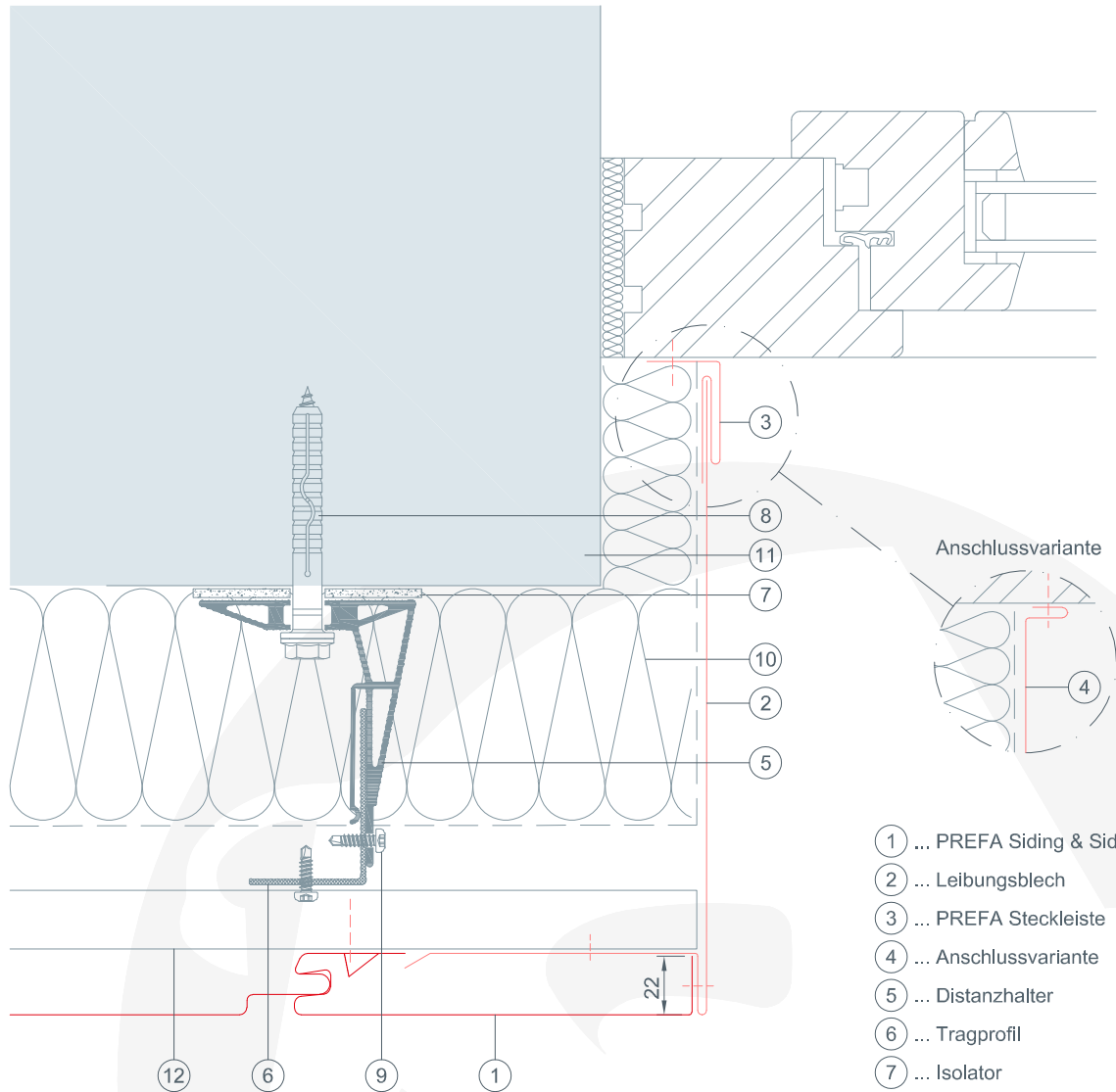




**DAS DACH,  
STARK WIE EIN STIER!**

# HORIZONTALSCHNITT - FENSTERLEIBUNG BEI PREFA SIDING & SIDING.X VERTIKAL

CAD-DETAILS



- ① ... PREFA Siding & Siding.X
- ② ... Leibungsblech
- ③ ... PREFA Steckleiste
- ④ ... Anschlussvariante
- ⑤ ... Distanzhalter
- ⑥ ... Tragprofil
- ⑦ ... Isolator
- ⑧ ... Befestigungsmittel ins Tragwerk
- ⑨ ... Verbindungsschraube
- ⑩ ... Dämmung
- ⑪ ... tragender Untergrund
- ⑫ ... Z-Profil

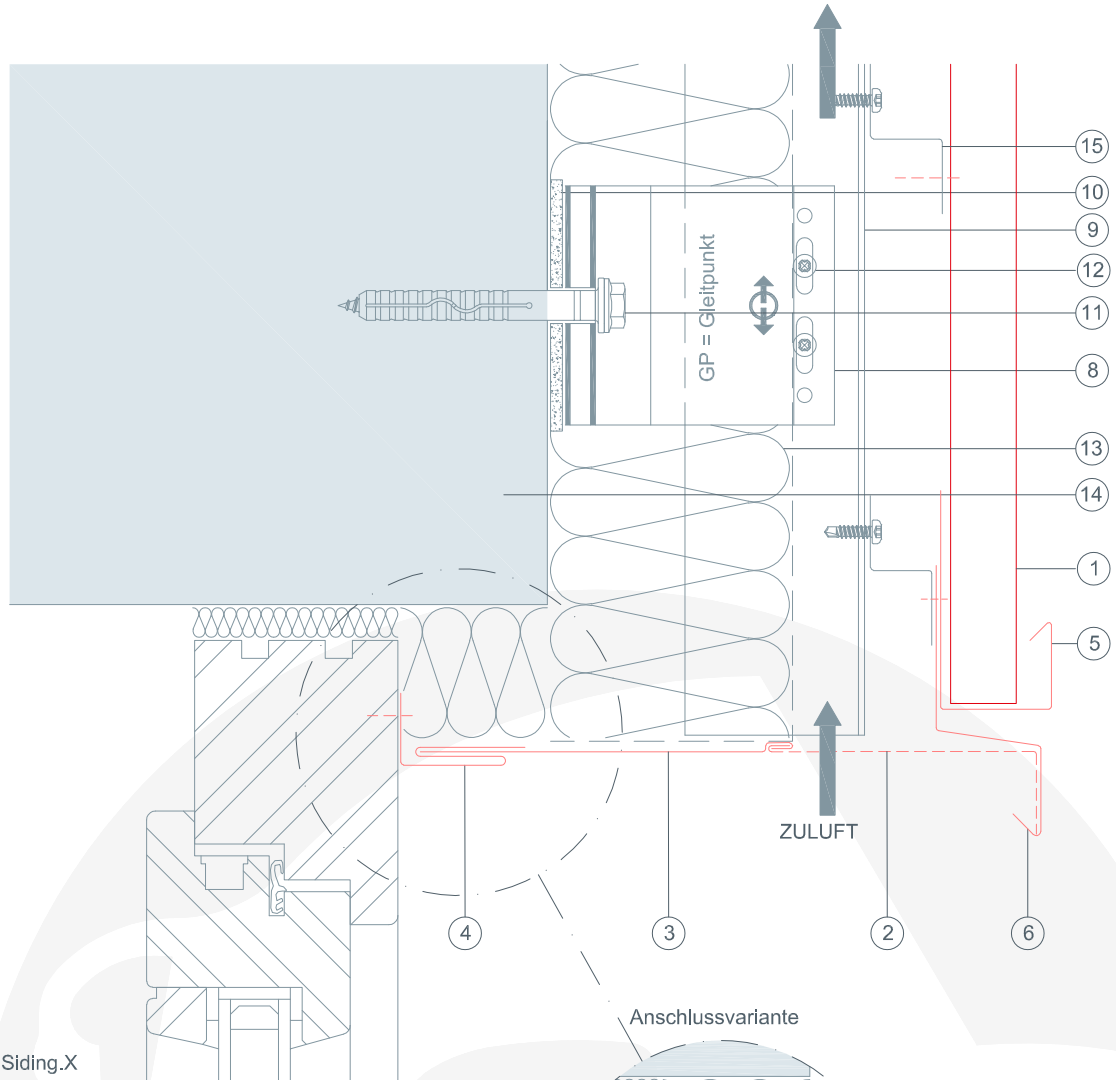




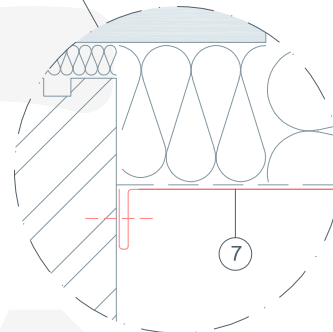
**DAS DACH,  
STARK WIE EIN STIER!**

# VERTIKALSCHNITT - FENSTERSTURZ BEI PREFA SIDING & SIDING.X VERTIKAL

CAD-DETAILS



- ① ... PREFA Siding & Siding.X
- ② ... Lochblech gekantet
- ③ ... Abdeckstreifen
- ④ ... PREFA Steckleiste
- ⑤ ... PREFA Taschenprofil gekantet
- ⑥ ... Wetterschenkel
- ⑦ ... Anschlussvariante
- ⑧ ... Distanzhalter
- ⑨ ... Tragprofil
- ⑩ ... Isolator
- ⑪ ... Befestigungsmittel ins Tragwerk
- ⑫ ... Verbindungsschraube
- ⑬ ... Dämmung
- ⑭ ... tragender Untergrund
- ⑮ ... Z-Profil

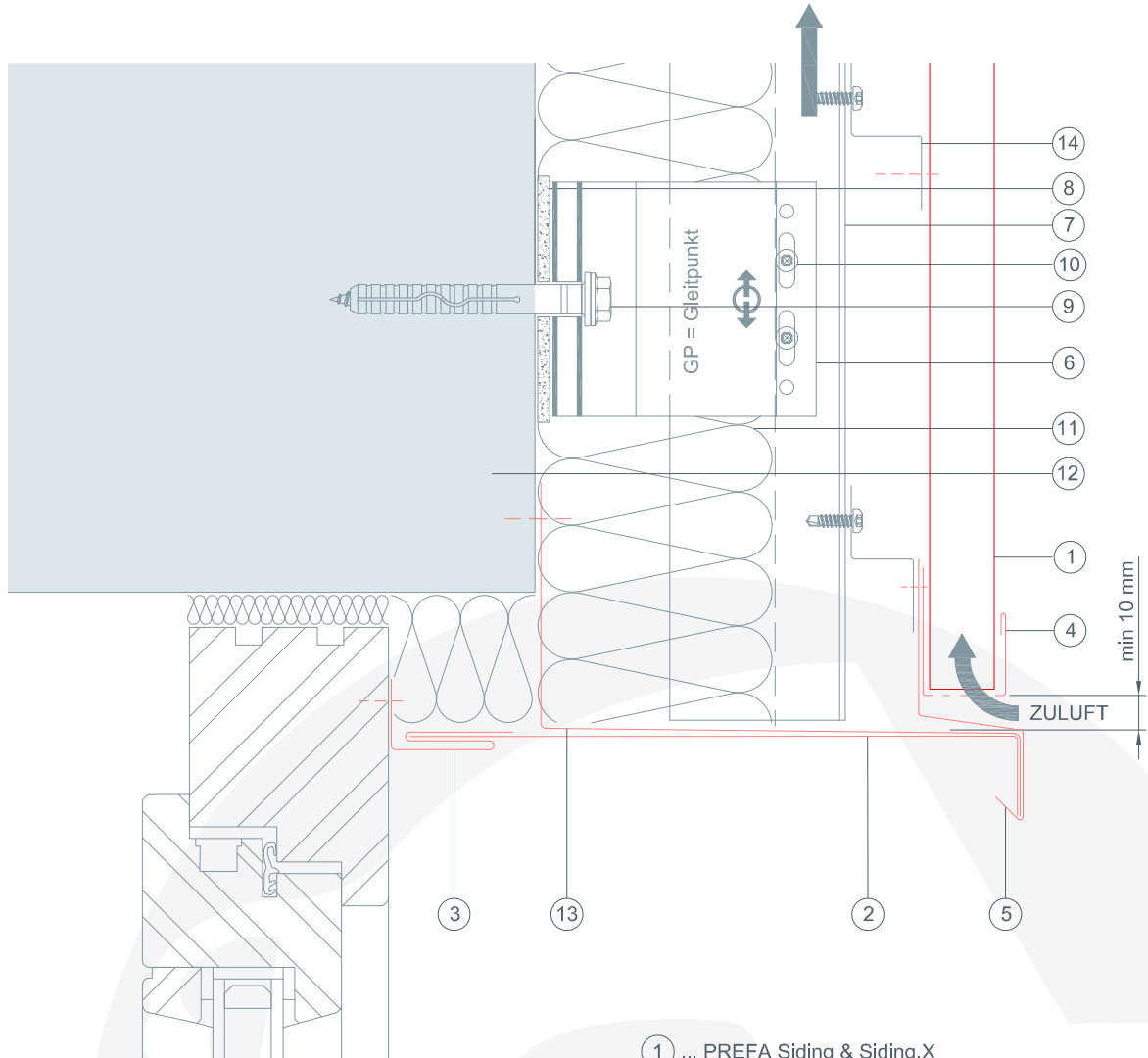




**DAS DACH,  
STARK WIE EIN STIER!**

# VERTIKALSCHNITT - FENSTERSTURZ INKL. STAHLBLECH VERZINKT BEI PREFA SIDING & SIDING.X VERTIKAL

CAD-DETAILS



- ① ... PREFA Siding & Siding.X
- ② ... Sturzprofil
- ③ ... PREFA Steckleiste
- ④ ... PREFA Schnittlochblende
- ⑤ ... Wetterschenkel
- ⑥ ... Distanzhalter
- ⑦ ... Tragprofil
- ⑧ ... Isolator
- ⑨ ... Befestigungsmittel ins Tragwerk
- ⑩ ... Verbindungsschraube
- ⑪ ... Dämmung
- ⑫ ... tragender Untergrund
- ⑬ ... Stahlblech verzinkt s=0,8mm
- ⑭ ... Z-Profil

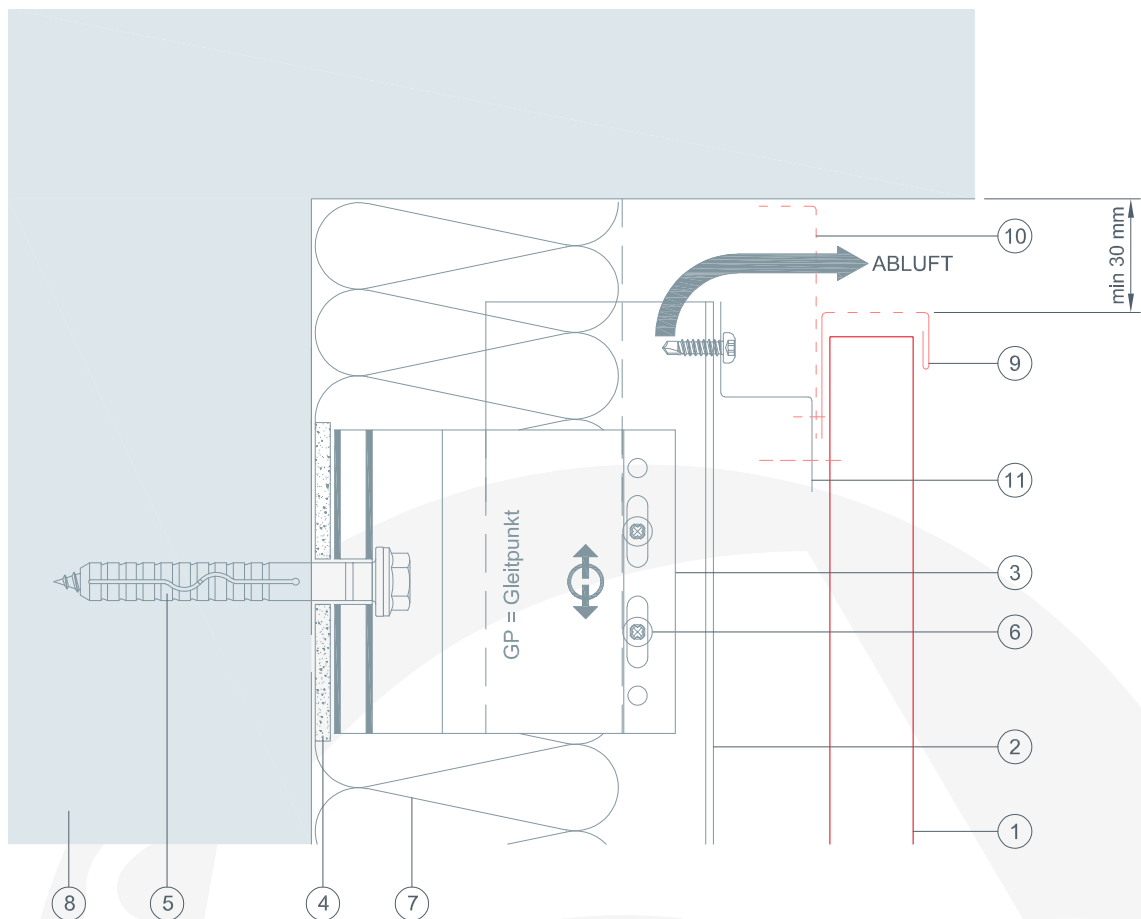




DAS DACH,  
STARK WIE EIN STIER!

# VERTIKALSCHNITT - OBERER ANSCHLUSS BEI PREFA SIDING & SIDING.X VERTIKAL

## CAD-DETAILS



- ① ... PREFA Siding & Siding.X
- ② ... Distanzhalter
- ③ ... Tragprofil
- ④ ... Isolator
- ⑤ ... Befestigungsmittel ins Tragwerk
- ⑥ ... Verbindungsschraube
- ⑦ ... Dämmung
- ⑧ ... tragender Untergrund
- ⑨ ... PREFA Schnittlochblende
- ⑩ ... Lochblech gekantet
- ⑪ ... Z-Profil

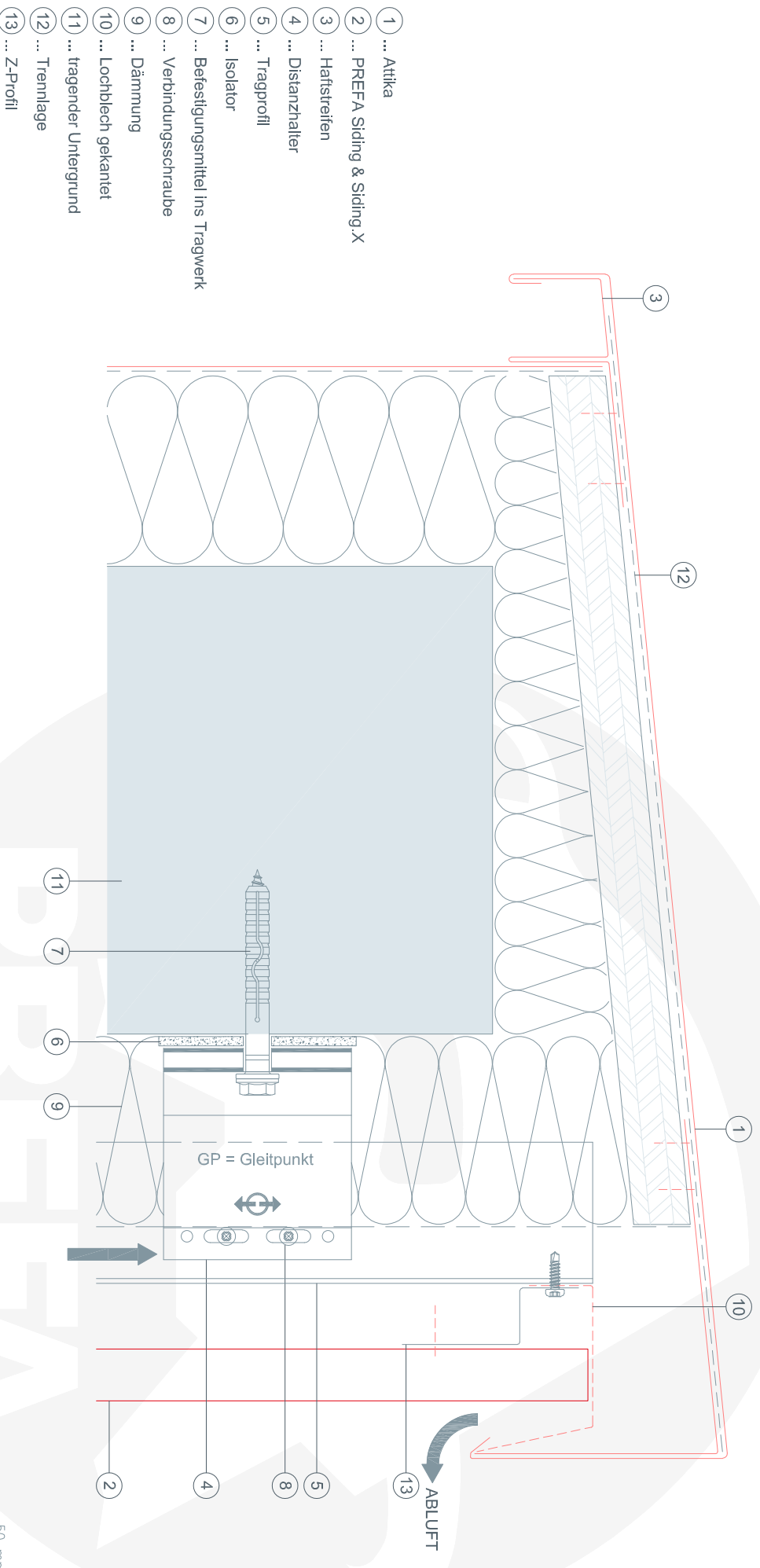




**DAS DACH,  
STARK WIE EIN STIER!**

# VERTIKALSCHNITT - ATTIKADETAIL BEI PREFA SIDING & SIDING.X VERTIKAL

**CAD-DETAILS**

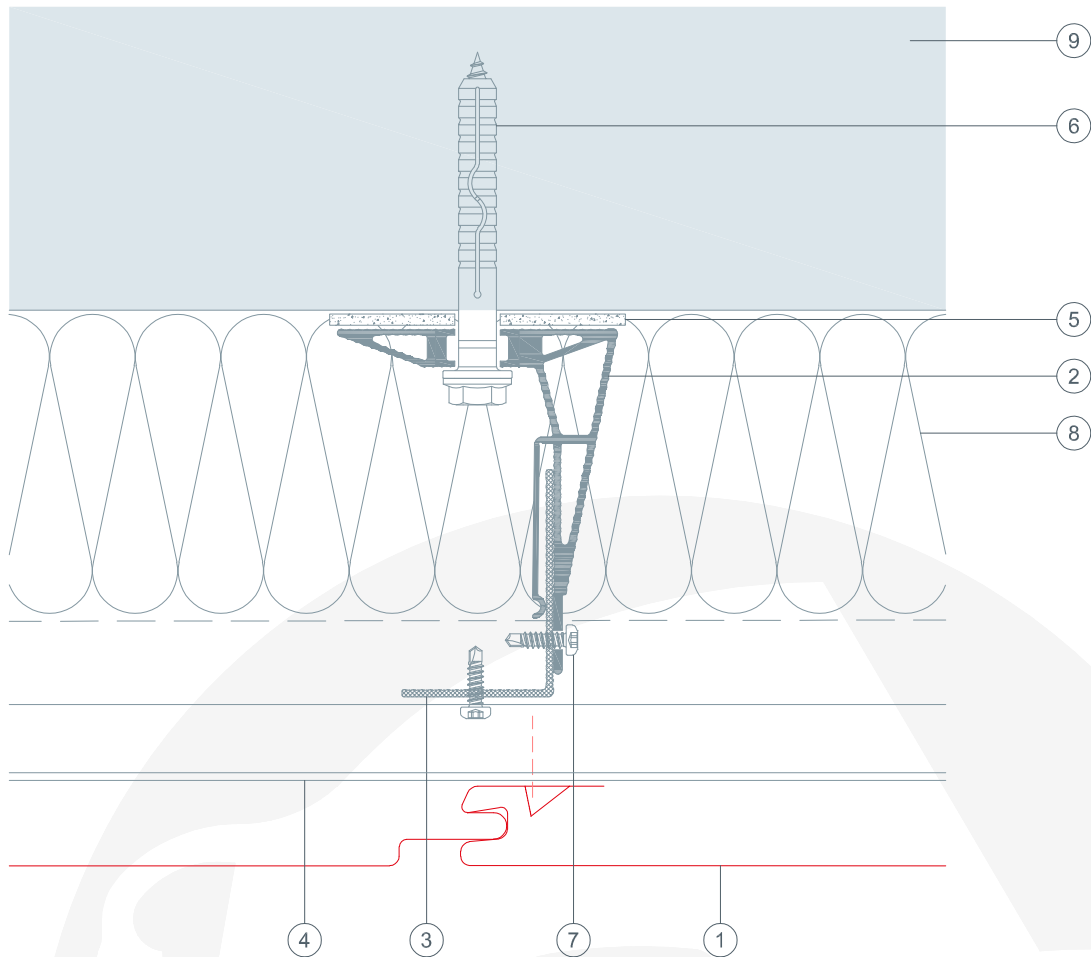




DAS DACH,  
STARK WIE EIN STIER!

# HORIZONTALSCHNITT - SIDING MIT UZ-PROFIL BEI PREFA SIDING & SIDING.X VERTIKAL

CAD-DETAILS



- ① ... PREFA Siding & Siding.X
- ② ... Distanzhalter
- ③ ... Tragprofil
- ④ ... UZ-Profil
- ⑤ ... Isolator
- ⑥ ... Befestigungsmittel ins Tragwerk
- ⑦ ... Verbindungsschraube
- ⑧ ... Dämmung
- ⑨ ... tragender Untergrund

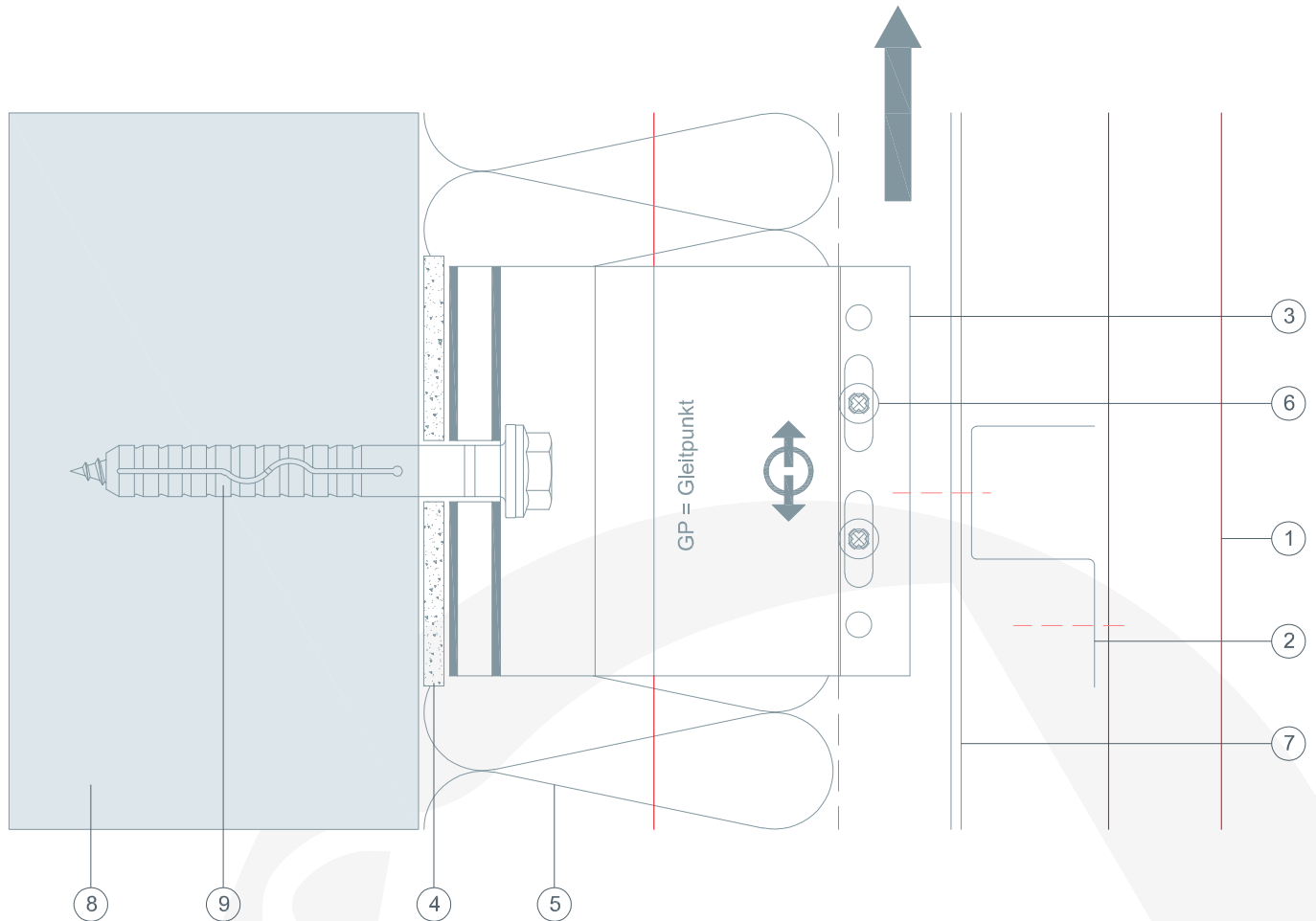




**DAS DACH,  
STARK WIE EIN STIER!**

# VERTIKALSCHNITT - MIT UZ-PROFIL BEI PREFA SIDING & SIDING.X VERTIKAL

CAD-DETAILS



- ① ... PREFA Siding & Siding.X
- ② ... UZ-Profil
- ③ ... Distanzhalter
- ④ ... Isolator (Thermostopper)
- ⑤ ... Dämmung
- ⑥ ... Verbindungsschraube
- ⑦ ... Tragprofil
- ⑧ ... tragender Untergrund
- ⑨ ... Befestigungsmittel ins Tragwerk

50 mm



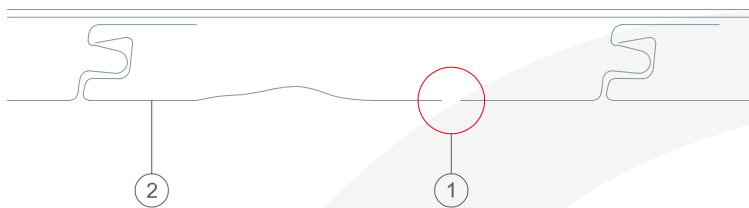
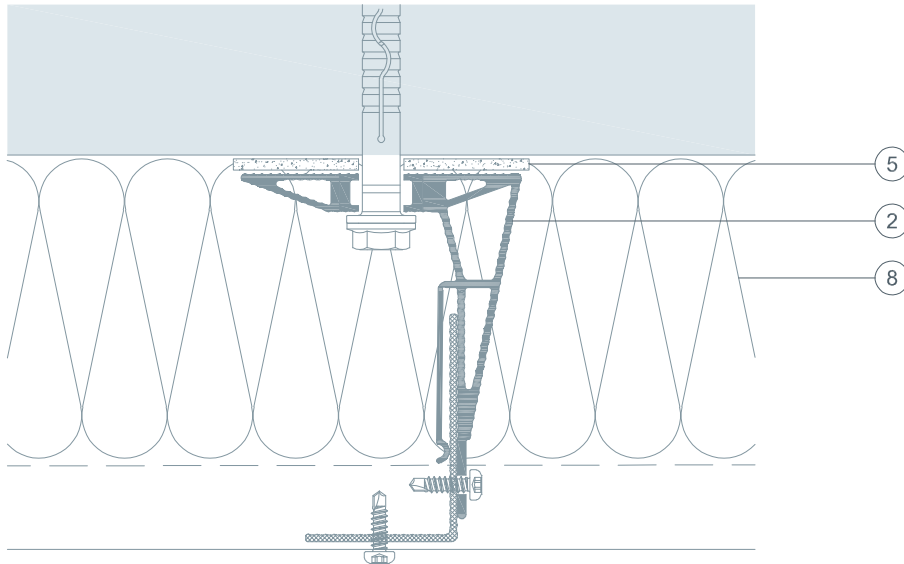




**DAS DACH,  
STARK WIE EIN STIER!**

# NACHTRÄGLICHES AUSWECHSELN BEI PREFA SIDING & SIDING.X VERTIKAL

## CAD-DETAILS



- ① ... defektes Siding & Siding.X ausschneiden
- ② ... defektes Siding & Siding.X entfernen
- ③ ... neues, vorbereitetes Siding & Siding.X einsetzen
- ④ ... eingesetztes Siding & Siding.X mechanisch befestigen

