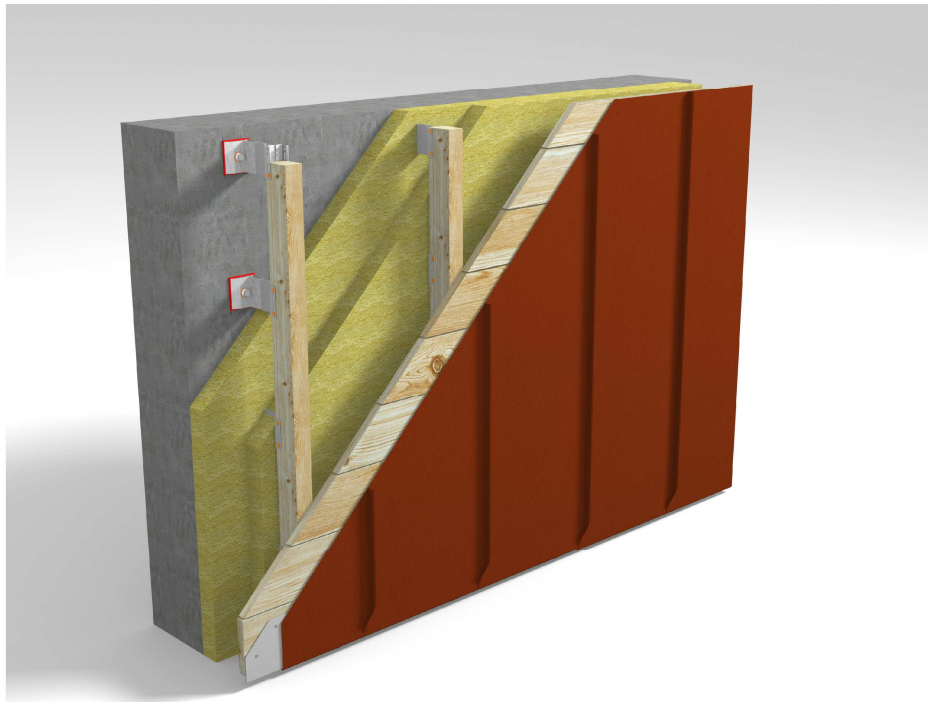




STARK WIE EIN STIER

PREFALZ FASSADE (vertikal)

CAD-DETAILS



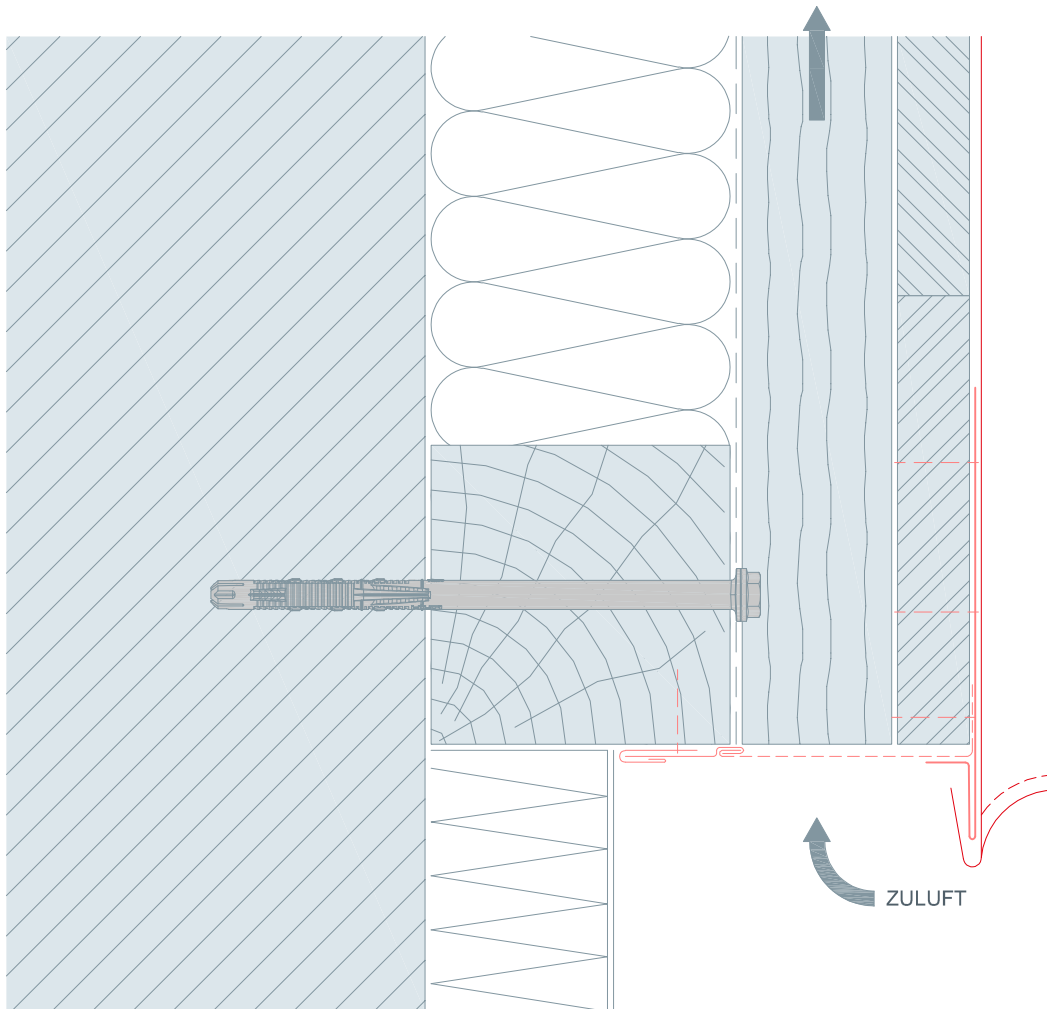
INHALT:

- Vertikalschnitt – Unterer Anschluss
- Horizontalschnitt – Wandanschluss
- Horizontalschnitt – Außenecke
- Horizontalschnitt – Innenecke
- Vertikalschnitt – Fensterbank
- Horizontalschnitt – Fensterlaibung
- Vertikalschnitt – Fenstersturz
- Vertikalschnitt – Oberer Abschluss
- Vertikalschnitt – Attika



STARK WIE EIN STIER

UNTERER ANSCHLUSS VERTIKALSCHNITT PREFALZ FASSADE (vertikal) CAD-DETAILS



PREFALZ Winkelstehfalzfassade (vertikal)

Saumstreifen

Lochblech gekantet

Abdeckstreifen

Steckleiste

Vollschalung (mind. 24 mm)

Konterlatte - Hinterlüftung

horizontaler Holzriegel

Dämmung

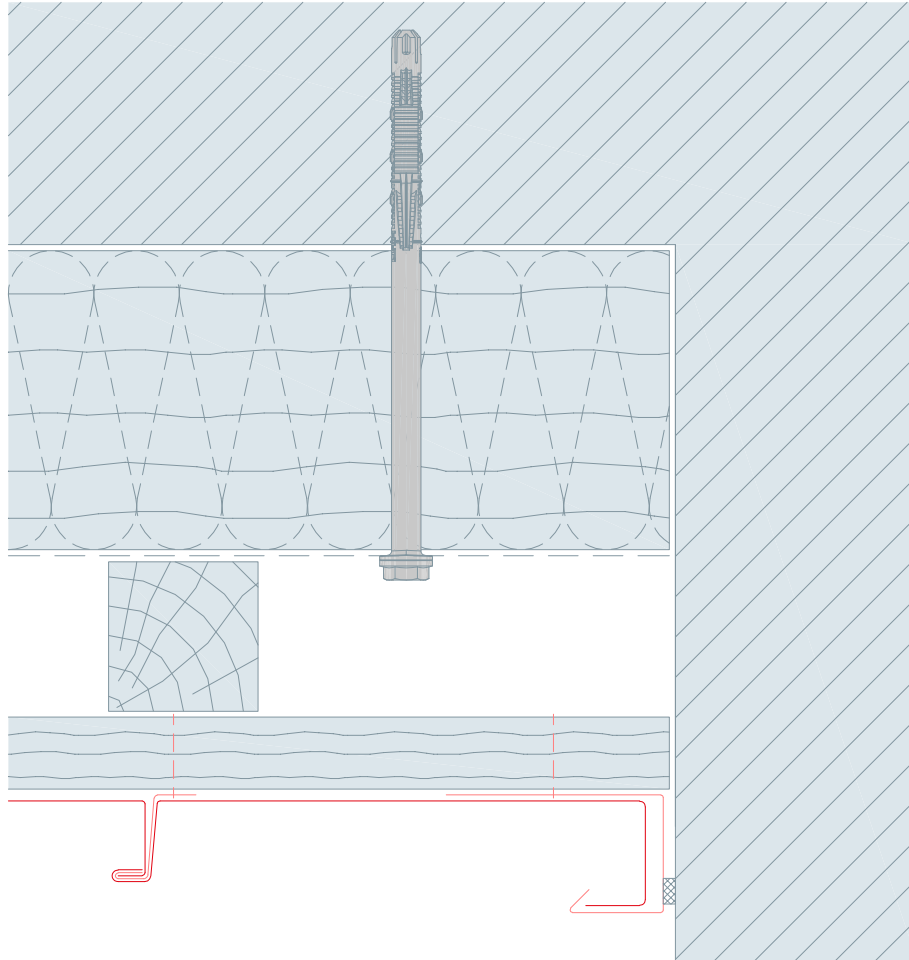
Befestigungsmittel ins Tragwerk

tragender Untergrund



STARK WIE EIN STIER

WANDANSCHLUSS HORIZONTALSCHNITT REFALZ FASSADE (vertikal) CAD-DETAILS



PREFALZ Winkelstehfalzfassade (vertikal)

Taschenprofil gekantet

Dichtband

Vollschalung (mind. 24 mm)

Konterlatte - Hinterlüftung

horizontaler Holzriegel

Dämmung

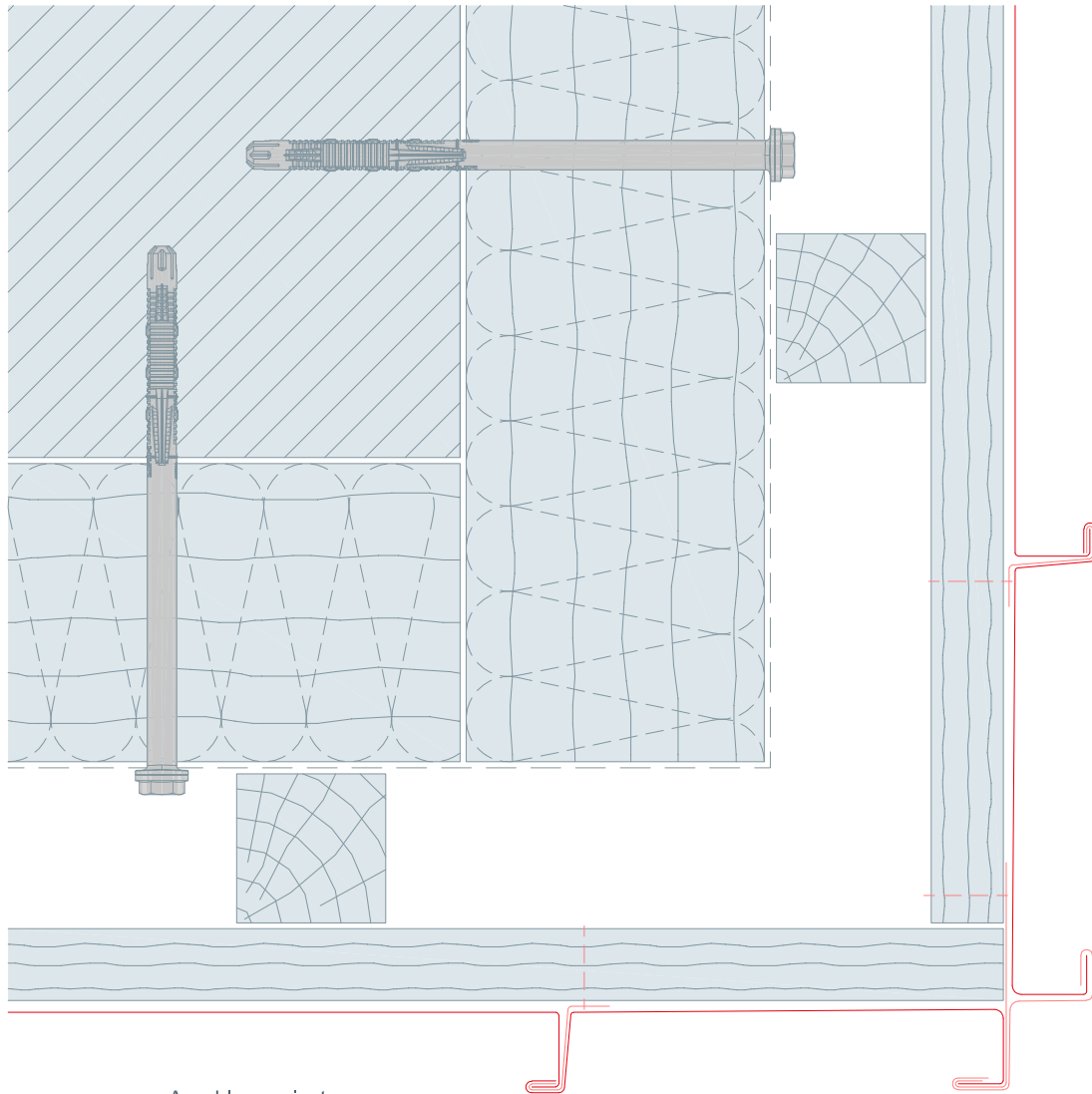
Befestigungsmittel ins Tragwerk

tragender Untergrund

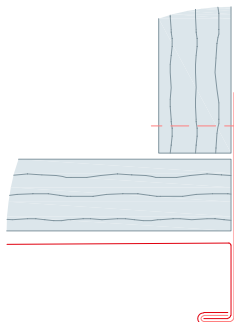


STARK WIE EIN STIER

AUßENECKE HORIZONTALSCHNITT PREFALZ FASSADE (vertikal) CAD-DETAILS



Anschlussvariante

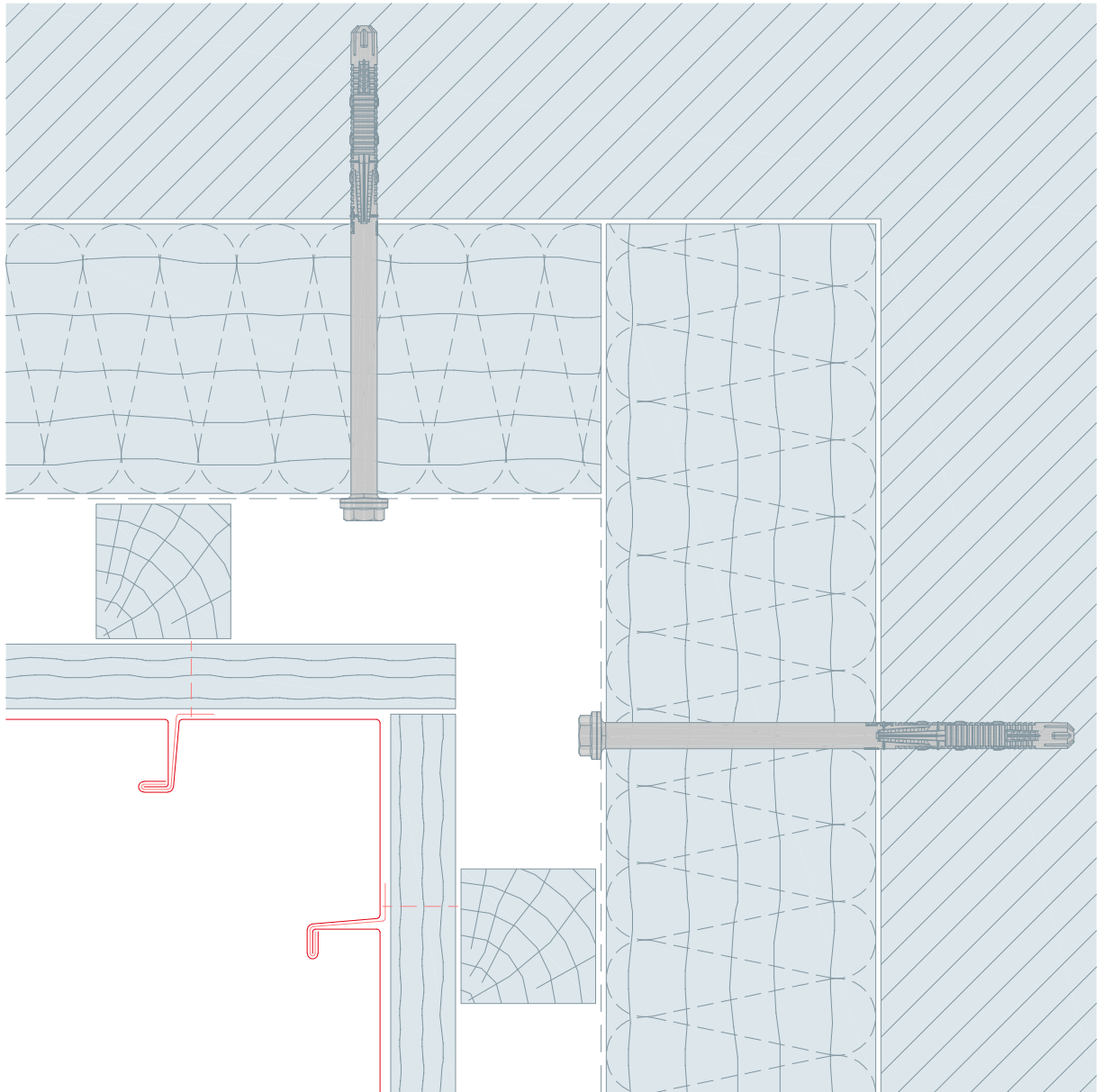


- PREFALZ Winkelstehfalzfassade (vertikal)
- Außenecke gekantet
- Haltewinkel gekantet
- Vollschalung (mind. 24 mm)
- Konterlatte - Hinterlüftung
- horizontaler Holzriegel
- Dämmung
- Befestigungsmittel ins Tragwerk
- tragender Untergrund



STARK WIE EIN STIER

INNENECKE HORIZONTALSCHNITT PREFALZ FASSADE (vertikal) CAD-DETAILS



PREFALZ Winkelstehfalzfassade (vertikal)

Vollschalung (mind. 24 mm)

Konterlatte - Hinterlüftung

horizontaler Holzriegel

Dämmung

Befestigungsmittel ins Tragwerk

tragender Untergrund



STARK WIE EIN STIER

FENSTERBANK VERTIKALSCHNITT PREFALZ FASSADE (vertikal) CAD-DETAILS

PREFALZ Winkelstehfalzfassade (vertikal)

Haftleiste

Fensterbankhalter

Lochblech gekantet

Fensterbank

Vollschalung (mind. 24 mm)

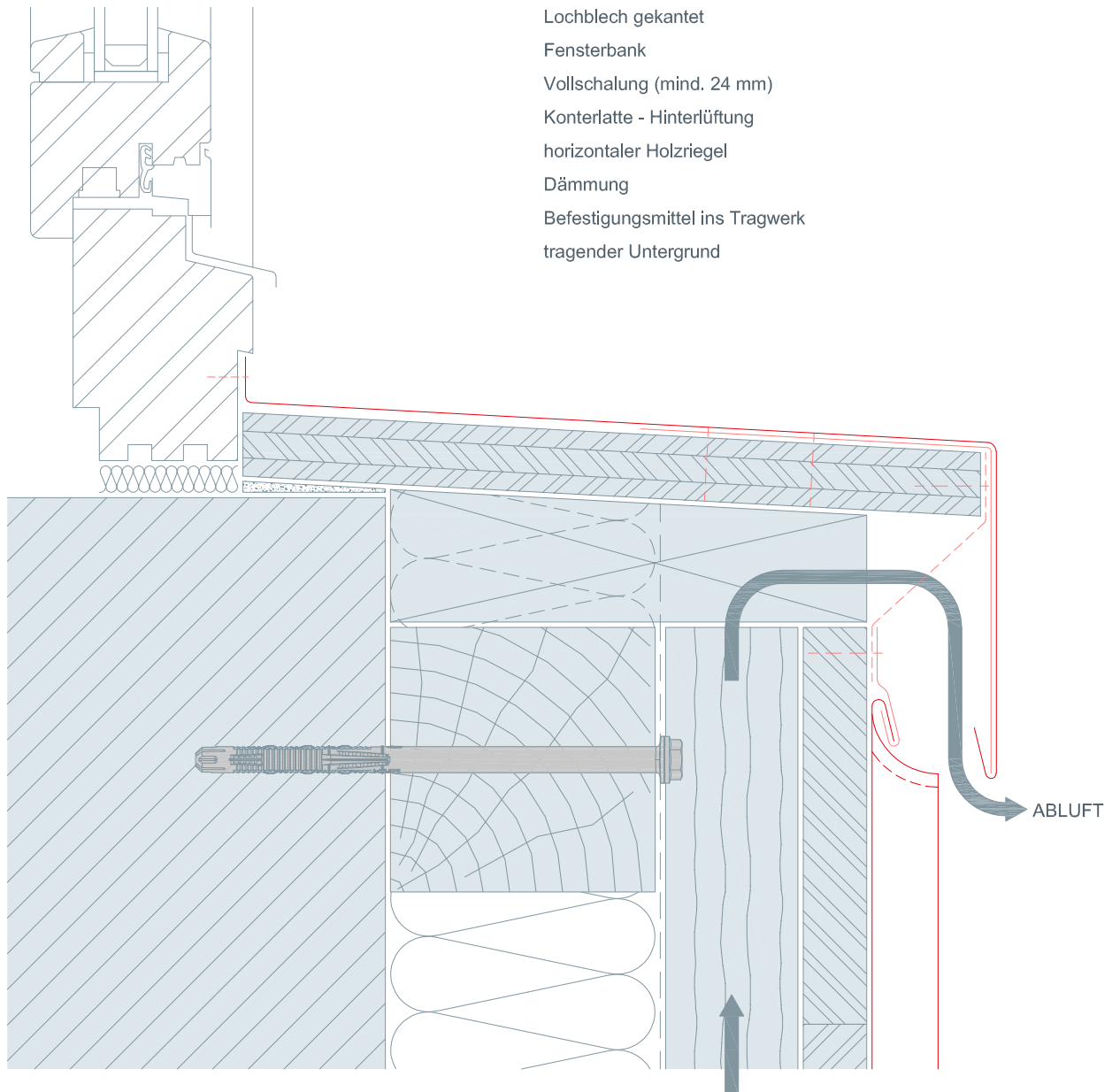
Konterlatte - Hinterlüftung

horizontaler Holzriegel

Dämmung

Befestigungsmittel ins Tragwerk

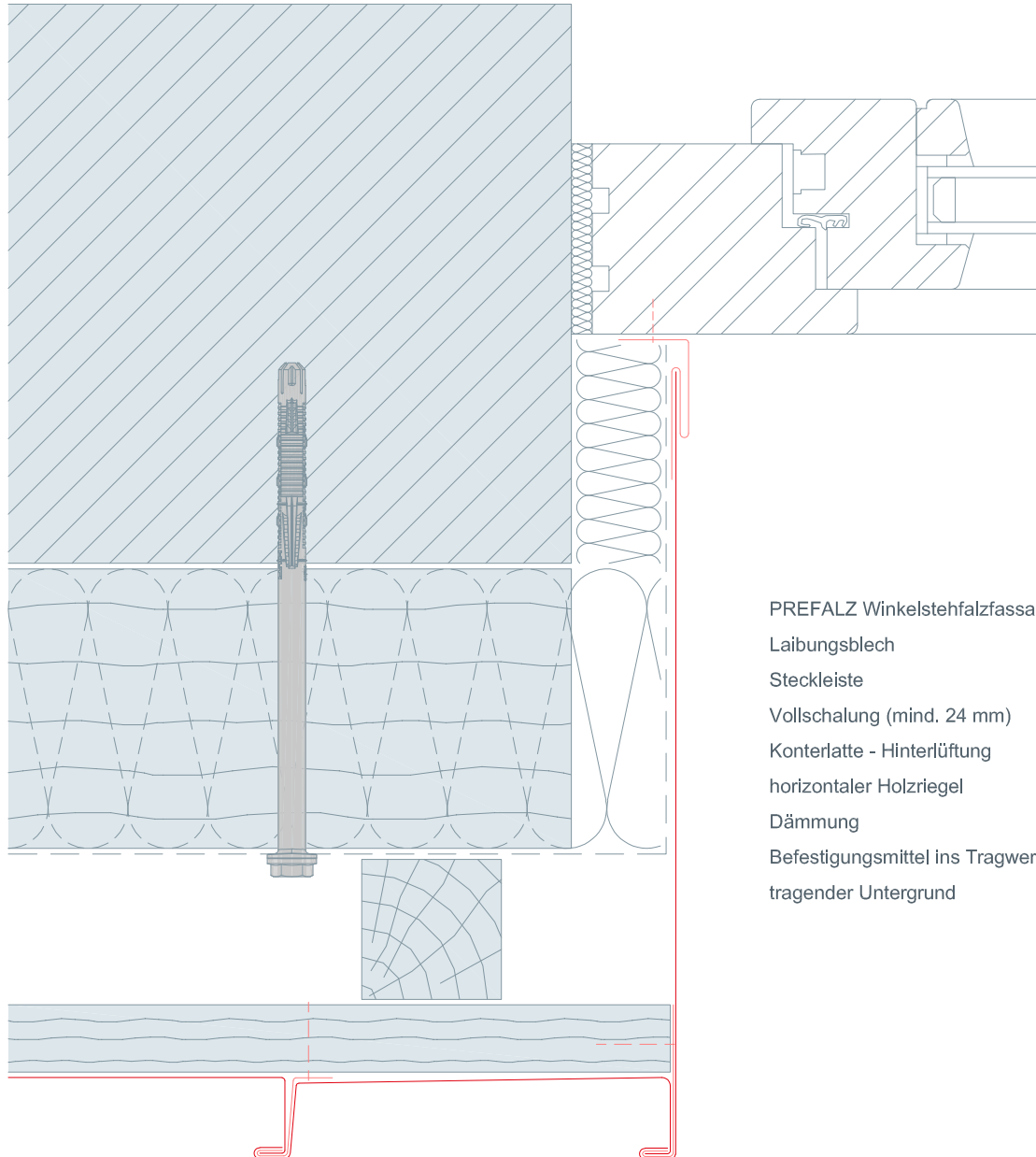
tragender Untergrund





STARK WIE EIN STIER

FENSTERLAIBUNG HORIZONTALSCHNITT PREFALZ FASSADE (vertikal) CAD-DETAILS



PREFALZ Winkelstehfalzfassade (vertikal)

Laibungsblech

Steckleiste

Vollschalung (mind. 24 mm)

Konterlatte - Hinterlüftung

horizontaler Holzriegel

Dämmung

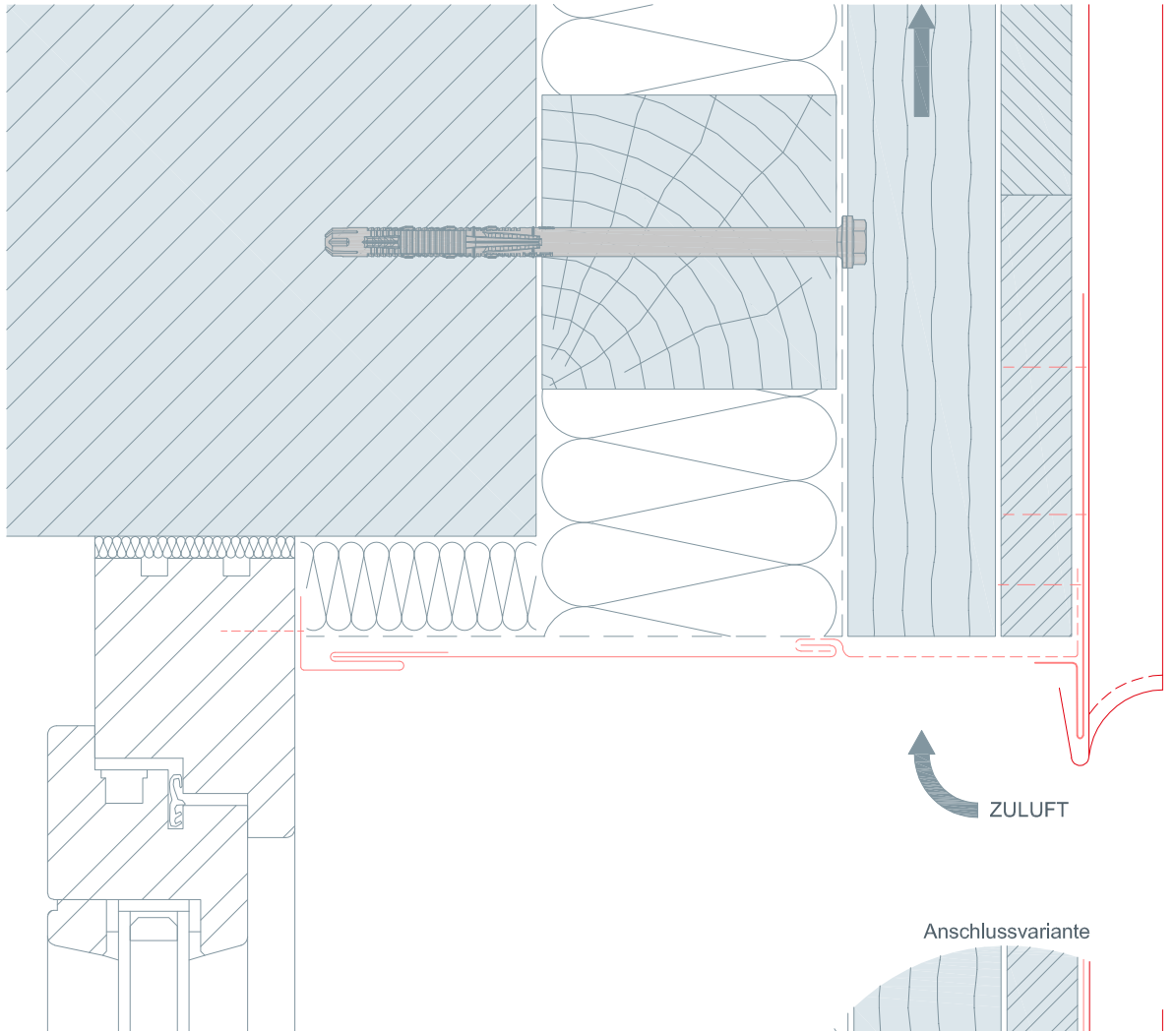
Befestigungsmittel ins Tragwerk

tragender Untergrund



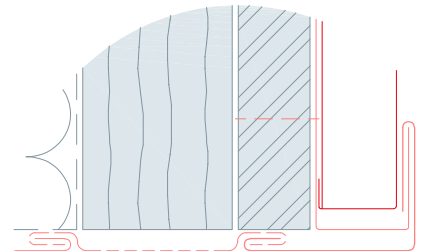
STARK WIE EIN STIER

FENSTERSTURZ VERTIKALSCHNITT PREFALZ FASSADE (vertikal) CAD-DETAILS



ZULUFT

Anschlussvariante



ZULUFT

PREFALZ Winkelstehfalzfassade (vertikal)

Abdeckstreifen

Lochblech gekantet

Steckleiste

Saumstreifen

Taschenprofil gekantet

Vollschalung (mind. 24 mm)

Konterlatte - Hinterlüftung

horizontaler Holzriegel

Dämmung

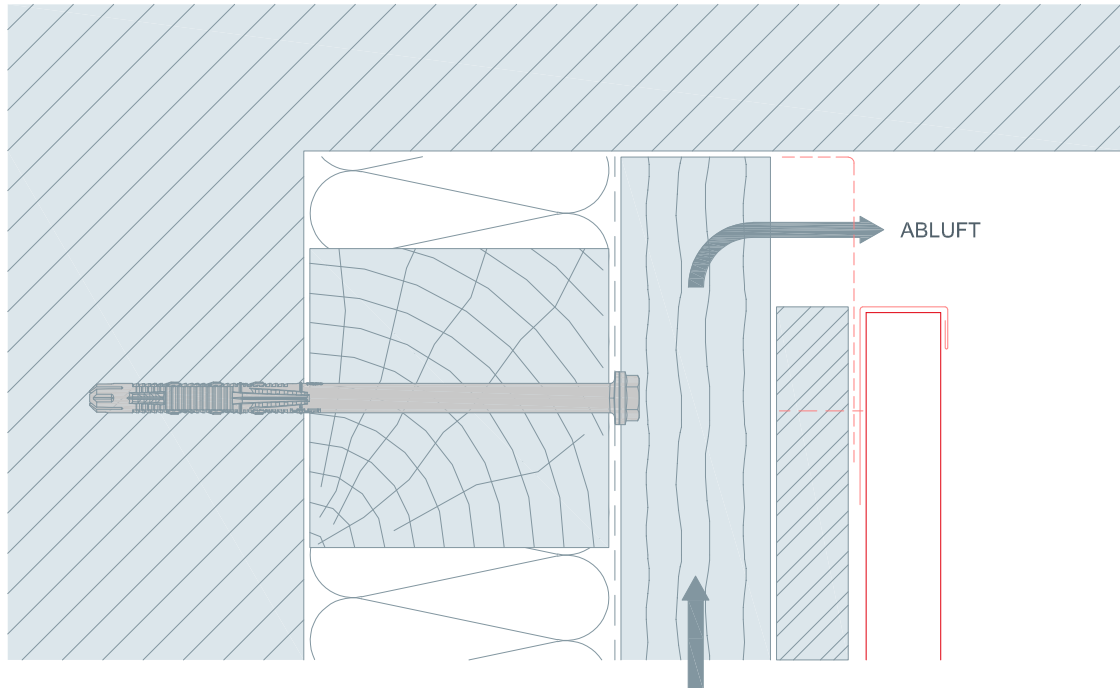
Befestigungsmittel ins Tragwerk

tragender Untergrund



STARK WIE EIN STIER

OBERER ABSCHLUSS VERTIKALSCHNITT PREFALZ FASSADE (vertikal) CAD-DETAILS



PREFALZ Winkelstehfalzfassade (vertikal)

Taschenprofil gekantet

Lochblech gekantet

Vollschalung (mind. 24 mm)

Konterlatte - Hinterlüftung

horizontaler Holzriegel

Dämmung

Befestigungsmittel ins Tragwerk

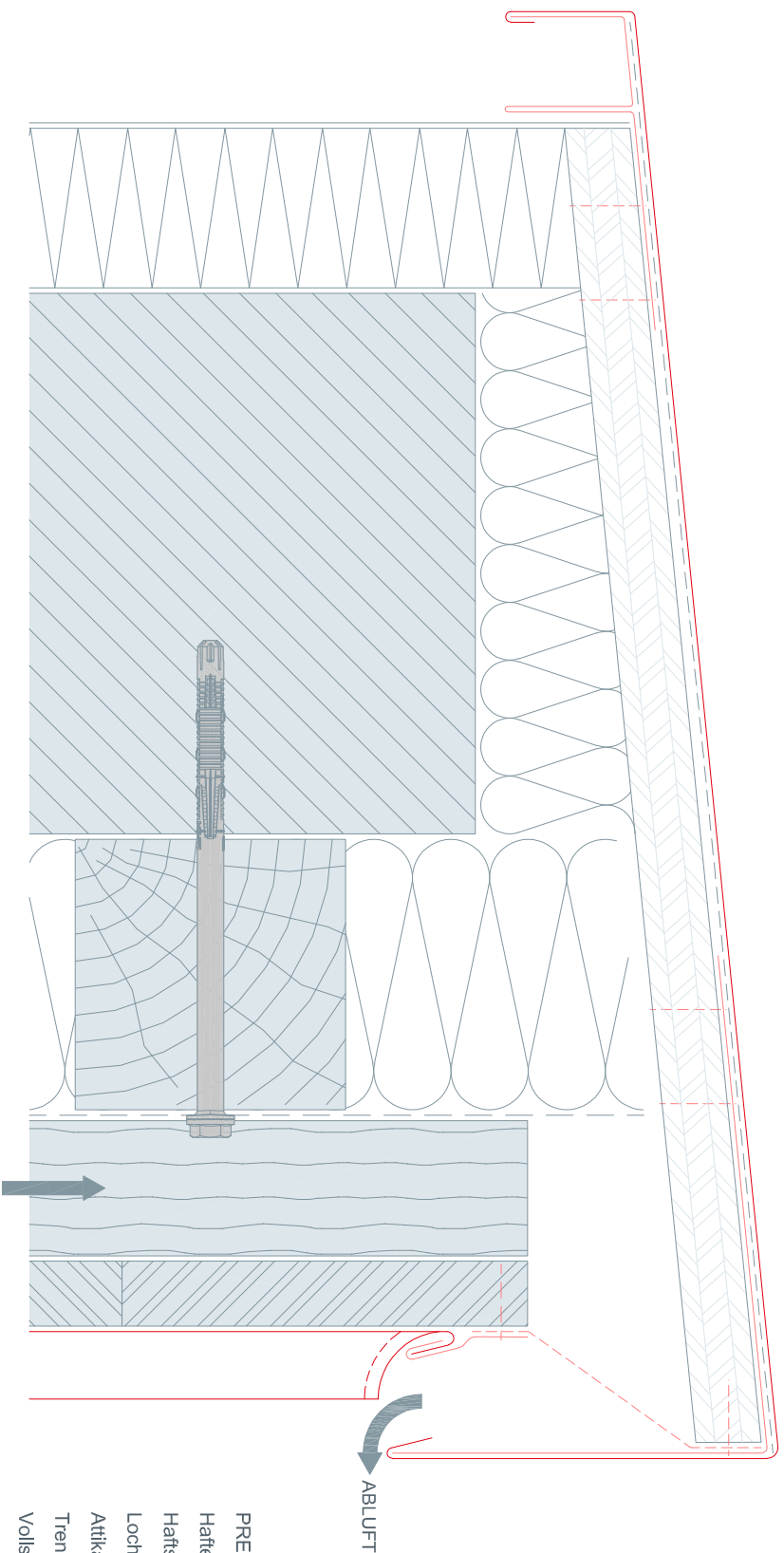
tragender Untergrund



STARK WIE EIN STIER

ATTIKA VERTIKALSCHNITT PREFALZ FASSADE (vertikal)

CAD-DETAILS



ABLUFT

- PREFALZ Winkelstehalfzassade (vertikal)
- Harte
- Haftstreifen
- Lochblech gekantet
- Attikaabdeckung
- Trennlage
- Vollschalung (mind. 24 mm)
- Konterlatte - Hinterlüftung
- horizontaler Holzriegel
- Dämmung
- Befestigungsmittel ins Tragwerk
- tragender Untergrund
- Patentsaumstreifen