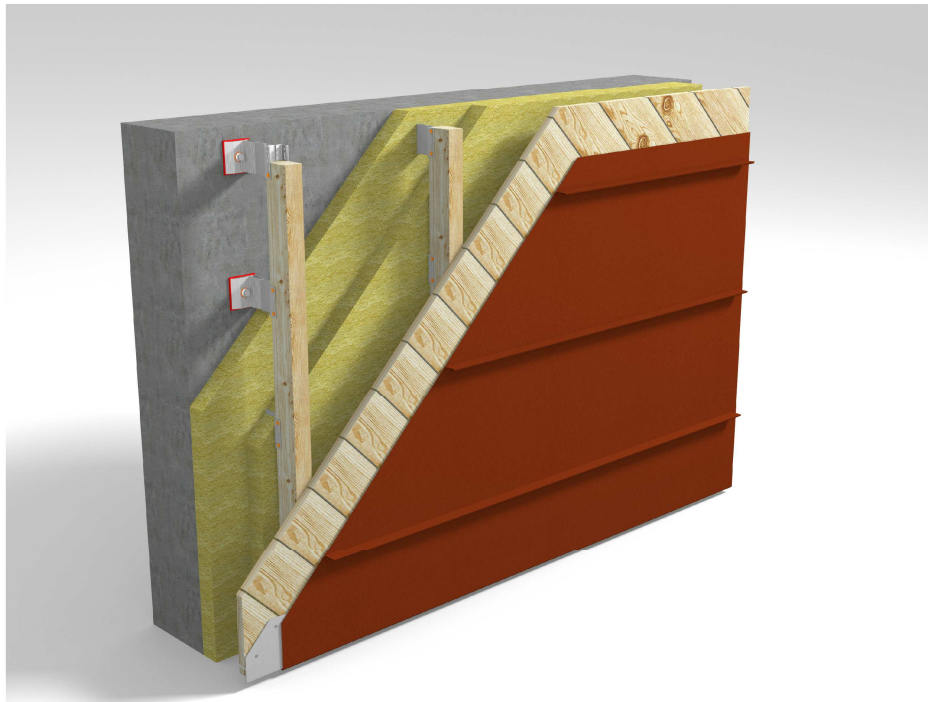




STARK WIE EIN STIER

PREFALZ FASSADE (horizontal)

CAD-DETAILS



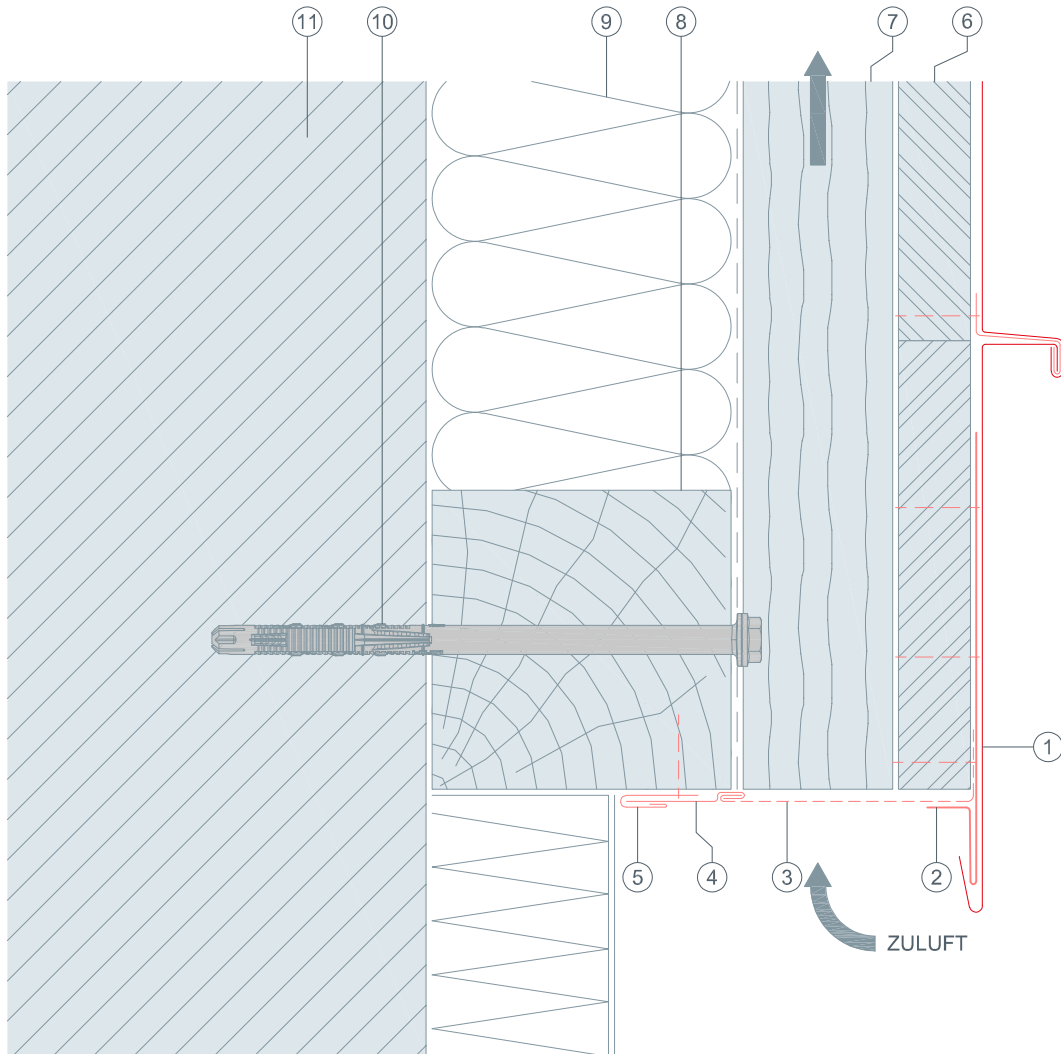
INHALT:

- 2 Vertikalschnitt – Unterer Anschluss
- 3 Horizontalschnitt – Wandanschluss
- 4 Horizontalschnitt – Außenecke
- 5 Horizontalschnitt – Innenecke
- 6 Vertikalschnitt – Fensterbank
- 7 Horizontalschnitt – Fensterlaibung
- 8 Vertikalschnitt – Fenstersturz
- 9 Vertikalschnitt – Oberer Abschluss
- 10 Vertikalschnitt – Attika



STARK WIE EIN STIER

UNTERER ANSCHLUSS VERTIKALSCHNITT PREFALZ FASSADE (horizontal) CAD-DETAILS

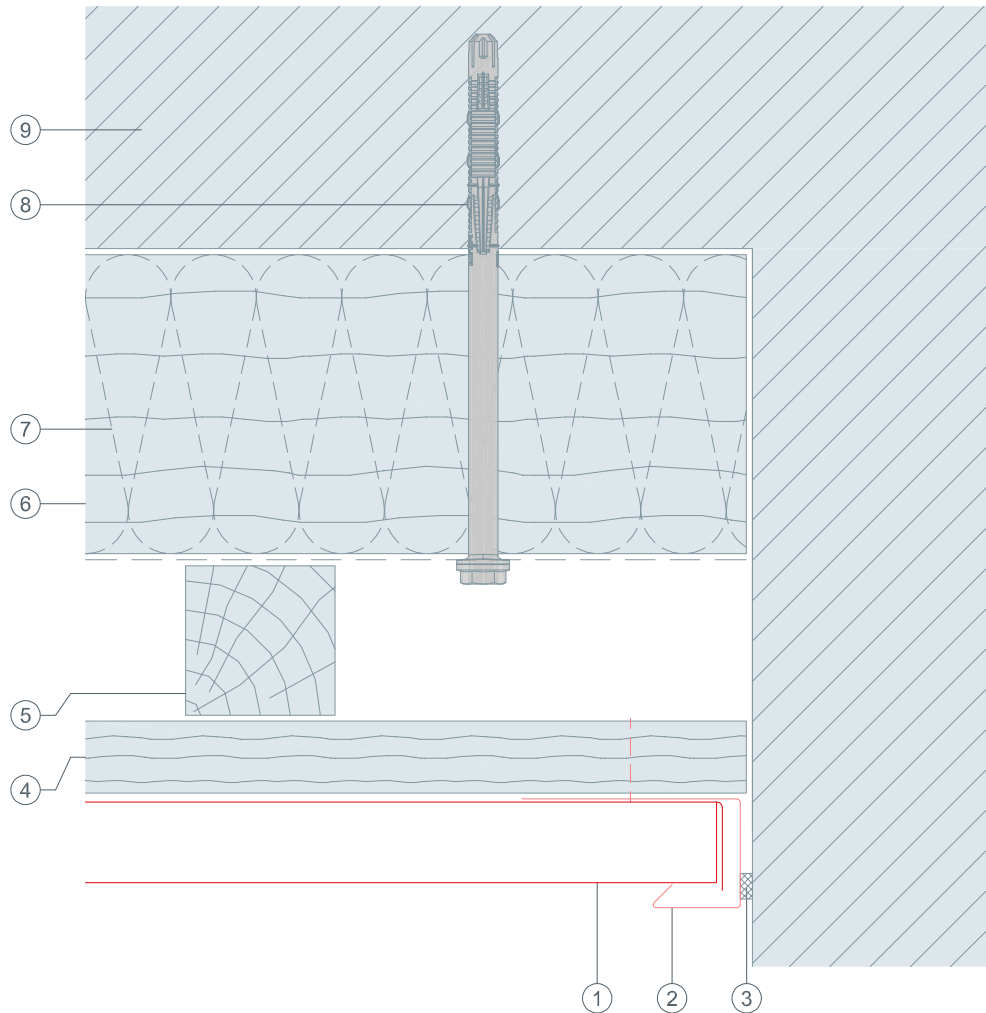


- ① PREFALZ Winkelstehfalzfassade (horizontal)
- ② Saumstreifen
- ③ Lochblech gekantet
- ④ Abdeckstreifen
- ⑤ Steckleiste
- ⑥ Vollschalung (mind. 24 mm)
- ⑦ Konterlatte - Hinterlüftung
- ⑧ horizontaler Holzriegel
- ⑨ Dämmung
- ⑩ Befestigungsmittel ins Tragwerk
- ⑪ tragender Untergrund



STARK WIE EIN STIER

WANDANSCHLUSS HORIZONTALSCHNITT PREFALZ FASSADE (horizontal) CAD-DETAILS

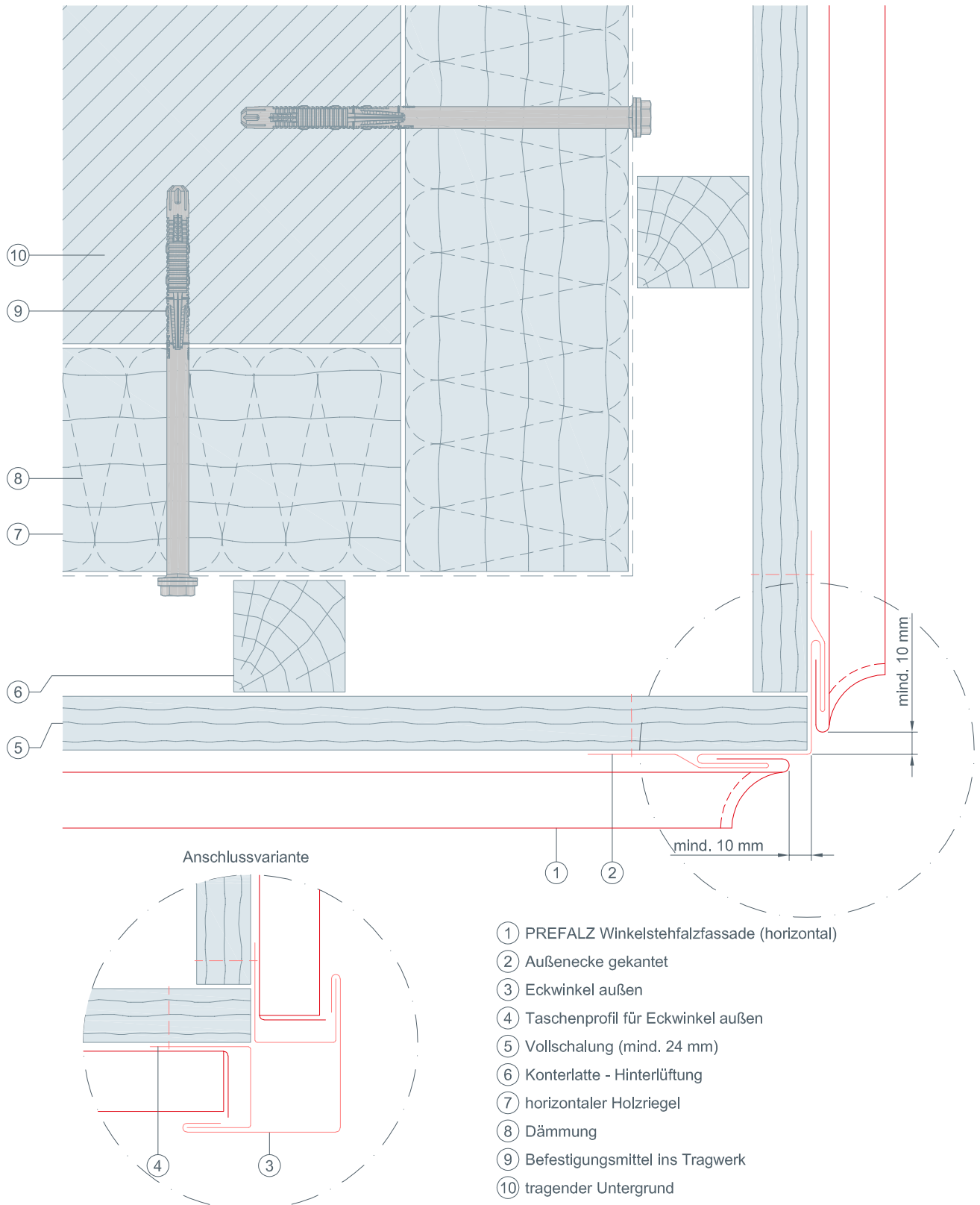


- ① PREFALZ Winkelstehfalzfassade (horizontal)
- ② Taschenprofil gekantet
- ③ Dichtband
- ④ Vollschalung (mind. 24 mm)
- ⑤ Konterlatte - Hinterlüftung
- ⑥ horizontaler Holzriegel
- ⑦ Dämmung
- ⑧ Befestigungsmittel ins Tragwerk
- ⑨ tragender Untergrund



STARK WIE EIN STIER

AUßENECKE HORIZONTALSCHNITT PREFALZ FASSADE (horizontal) CAD-DETAILS

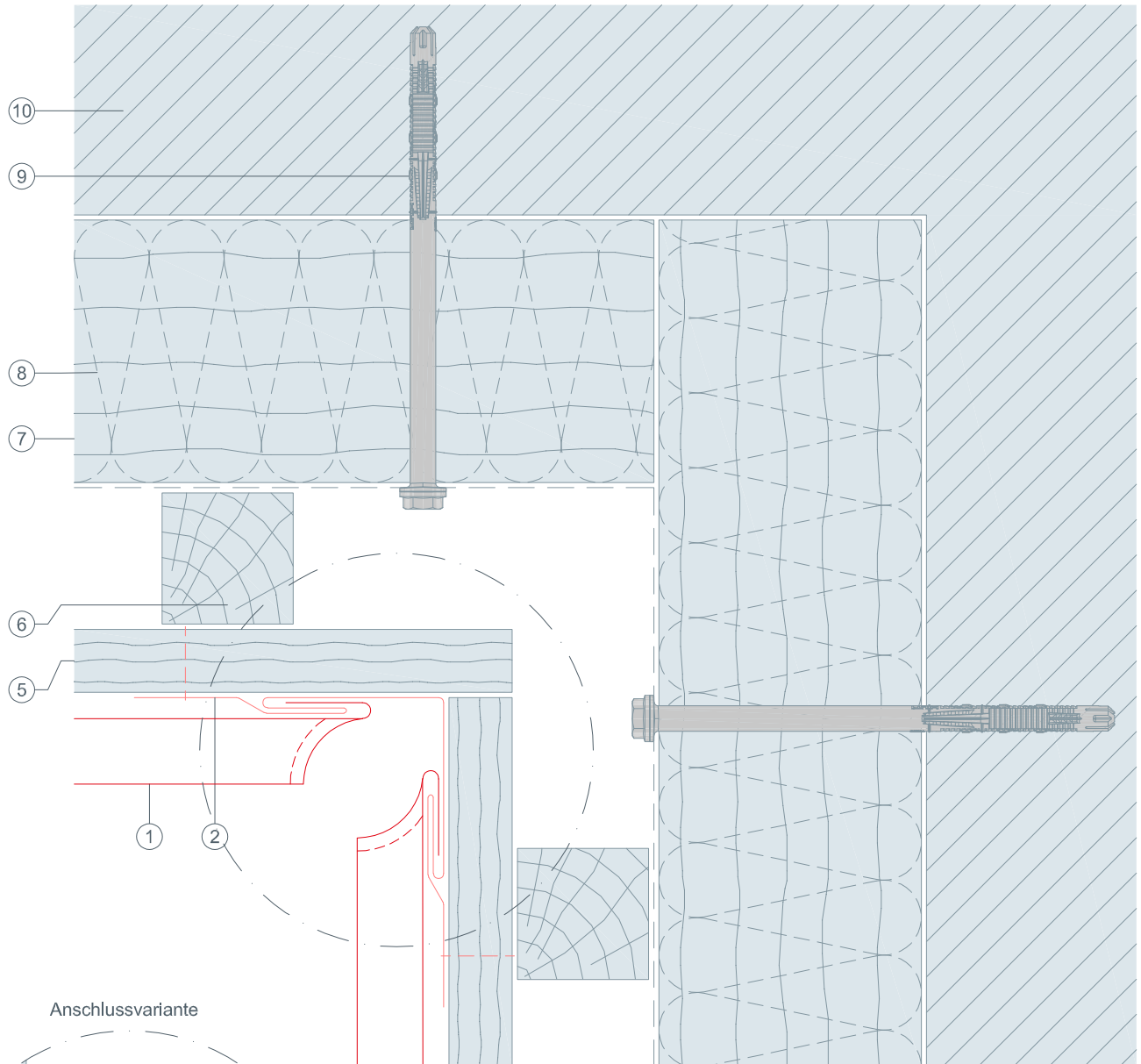


- ① PREFALZ Winkelstehfalzfassade (horizontal)
- ② Außenecke gekantet
- ③ Eckwinkel außen
- ④ Taschenprofil für Eckwinkel außen
- ⑤ Vollschalung (mind. 24 mm)
- ⑥ Konterlatte - Hinterlüftung
- ⑦ horizontaler Holzriegel
- ⑧ Dämmung
- ⑨ Befestigungsmittel ins Tragwerk
- ⑩ tragender Untergrund



STARK WIE EIN STIER

INNENECKE HORIZONTALSCHNITT PREFALZ FASSADE (horizontal) CAD-DETAILS



Anschlussvariante

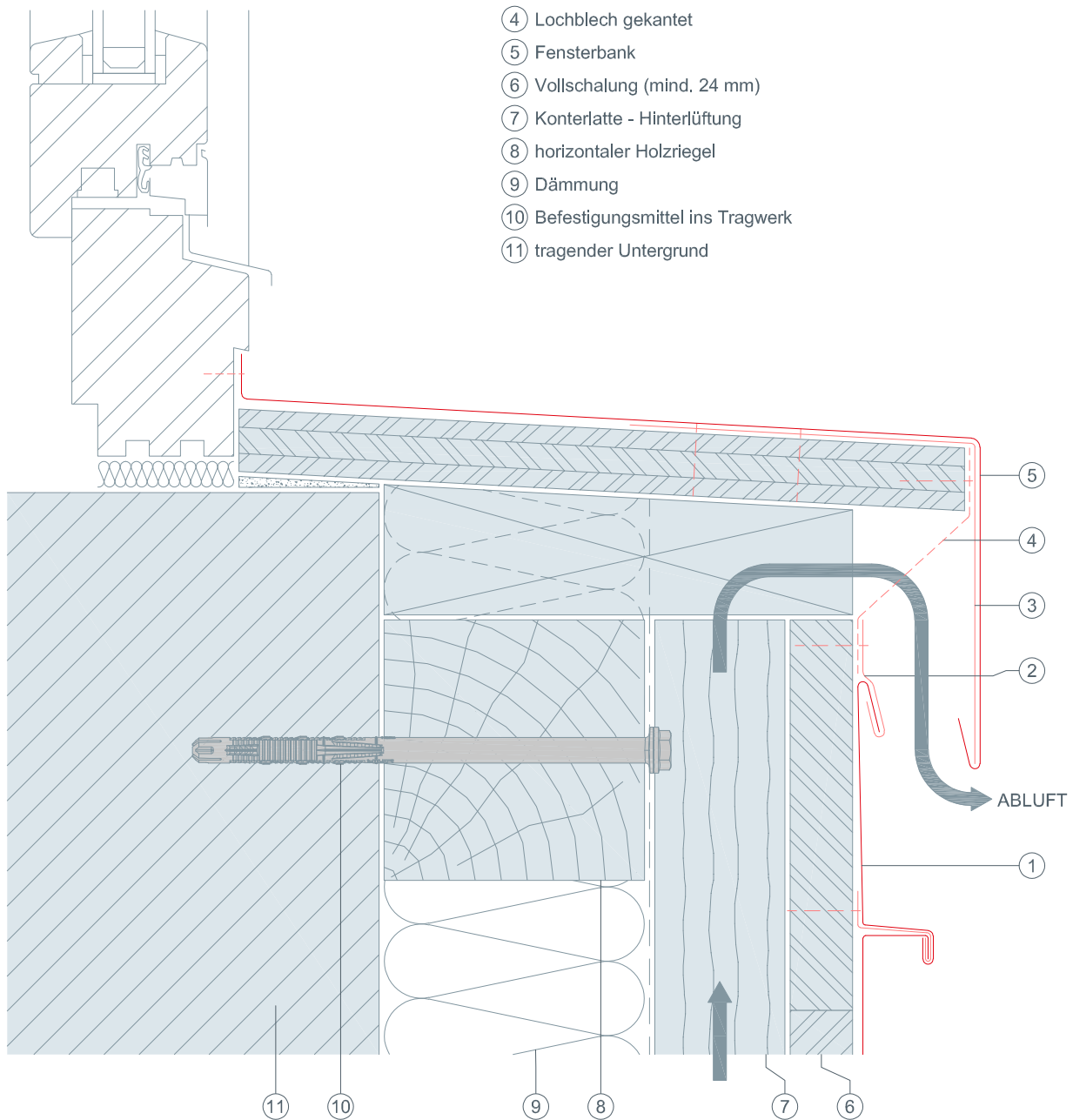
- ① PREFALZ Winkelstehfalzfassade (horizontal)
- ② Innenecke gekantet
- ③ Eckwinkel innen
- ④ Taschenprofil für Eckwinkel innen
- ⑤ Vollschalung (mind. 24 mm)
- ⑥ Konterlatte - Hinterlüftung
- ⑦ horizontaler Holzriegel
- ⑧ Dämmung
- ⑨ Befestigungsmittel ins Tragwerk
- ⑩ tragender Untergrund



STARK WIE EIN STIER

FENSTERBANK VERTIKALSCHNITT PREFALZ FASSADE (horizontal) CAD-DETAILS

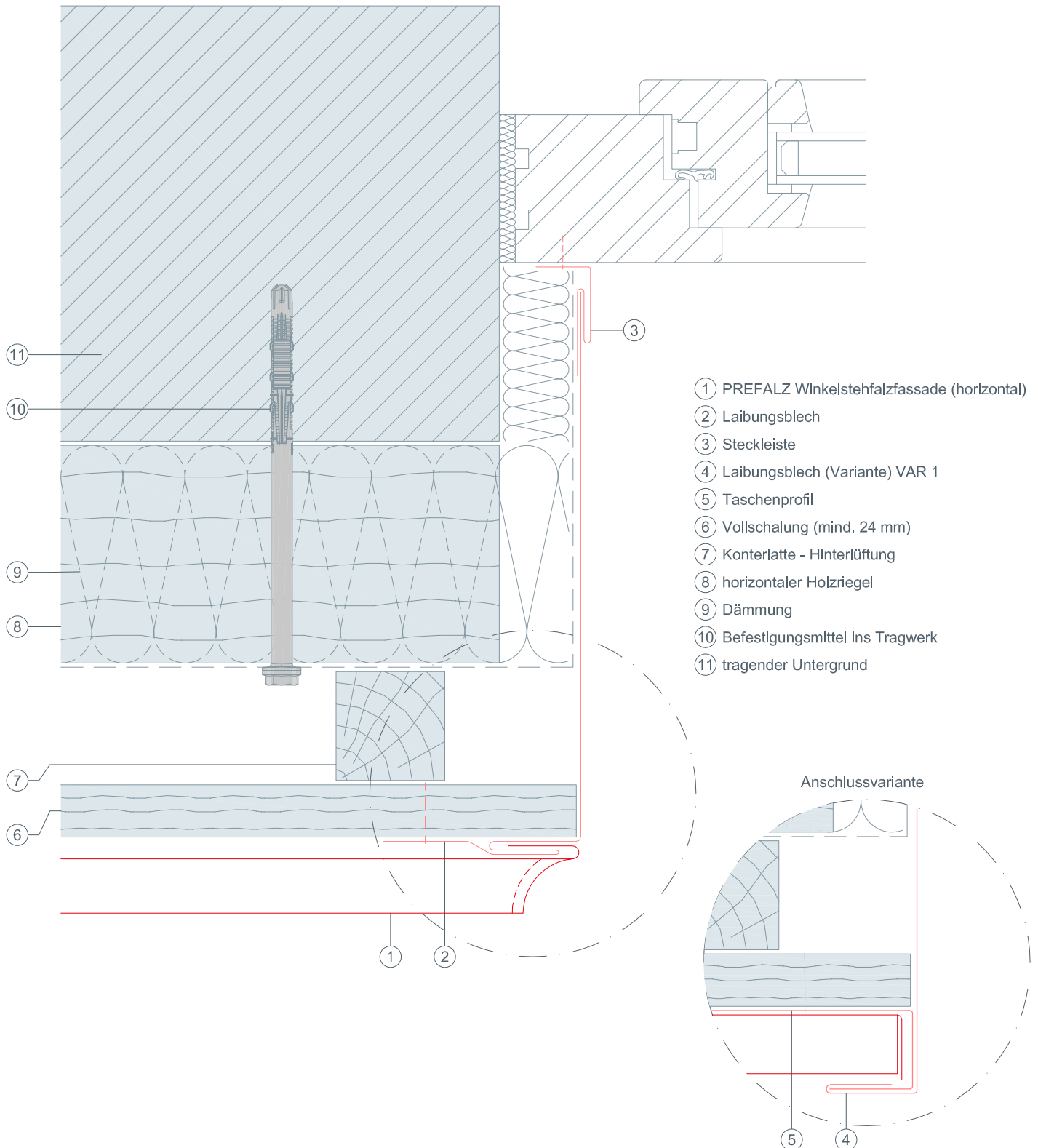
- ① PREFALZ Winkelstehfalzfassade (horizontal)
- ② Hafte
- ③ Fensterbankhalter
- ④ Lochblech gekantet
- ⑤ Fensterbank
- ⑥ Vollschalung (mind. 24 mm)
- ⑦ Konterlatte - Hinterlüftung
- ⑧ horizontaler Holzriegel
- ⑨ Dämmung
- ⑩ Befestigungsmittel ins Tragwerk
- ⑪ tragender Untergrund





STARK WIE EIN STIER

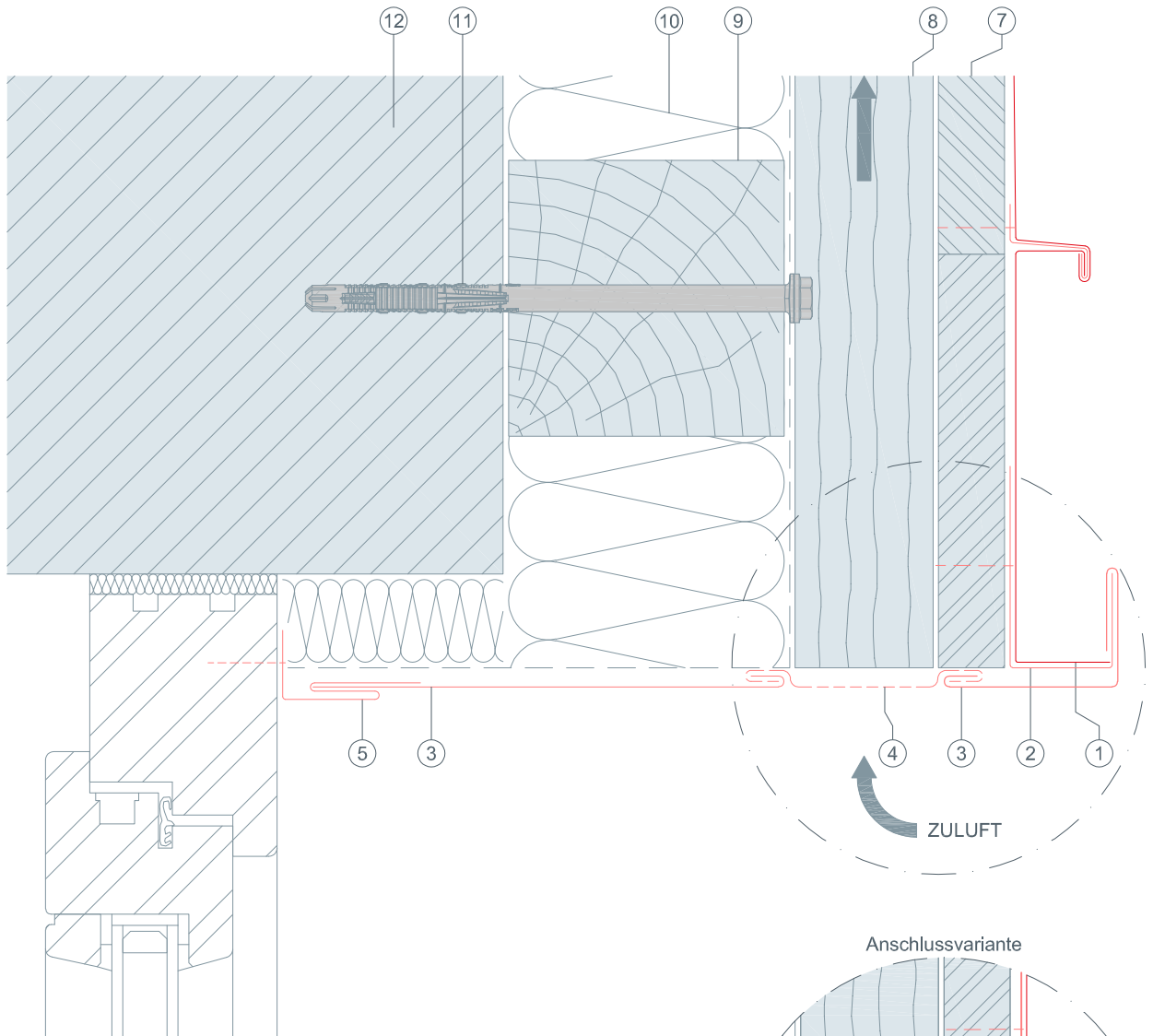
FENSTERLAIBUNG HORIZONTALSCHNITT PREFALZ FASSADE (horizontal) CAD-DETAILS



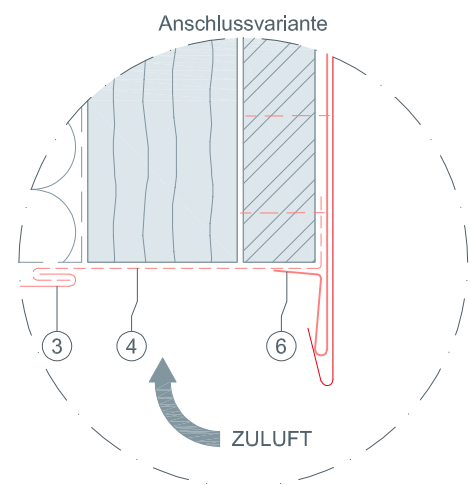


STARK WIE EIN STIER

FENSTERSTURZ VERTIKALSCHNITT PREFALZ FASSADE (horizontal) CAD-DETAILS



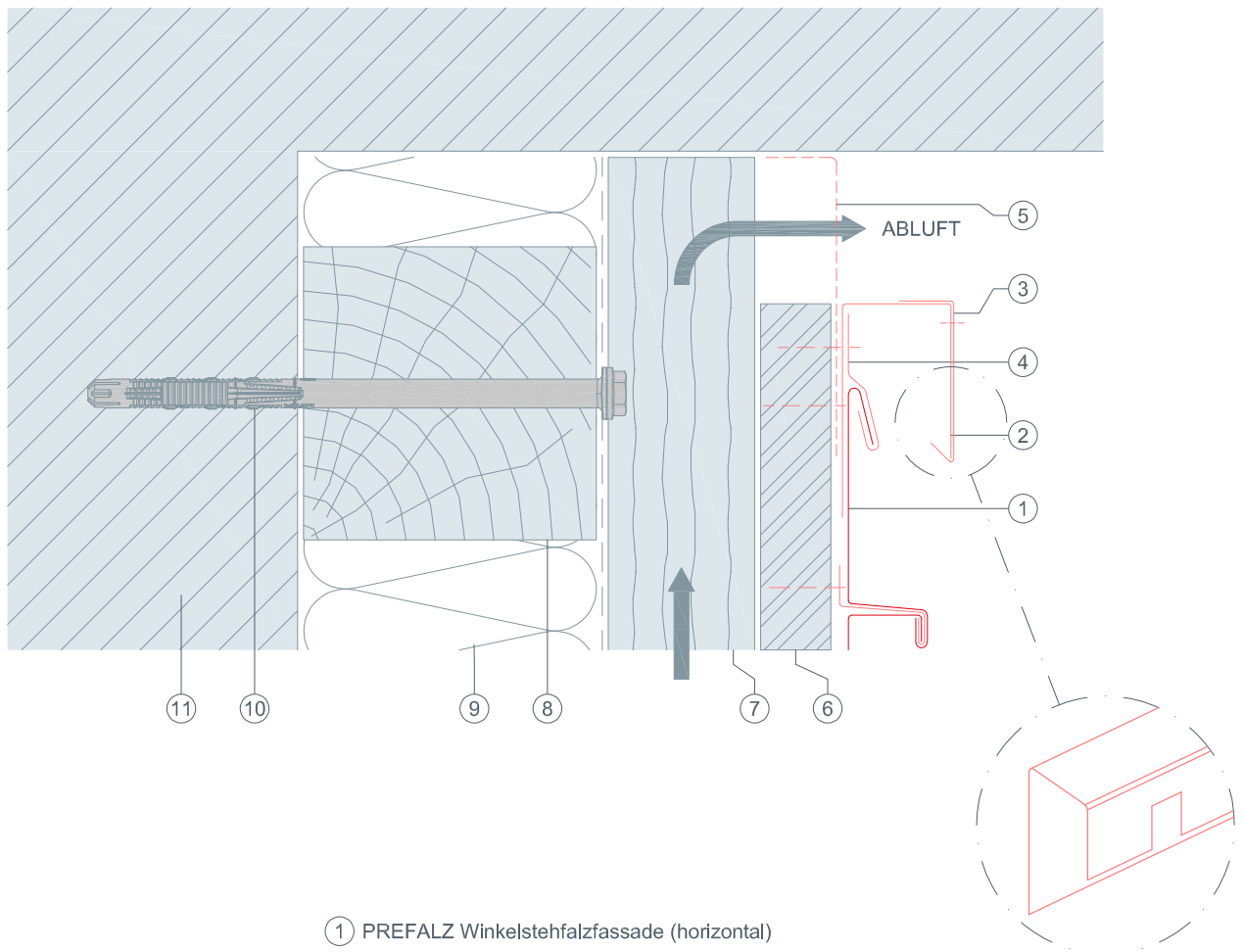
- ① PREFALZ Winkelstehfalzfassade (horizontal)
- ② Taschenprofil
- ③ Abdeckstreifen
- ④ Lochblech gekantet
- ⑤ Steckleiste
- ⑥ Saumstreifen
- ⑦ Vollschalung (mind. 24 mm)
- ⑧ Konterlatte - Hinterlüftung
- ⑨ horizontaler Holzriegel
- ⑩ Dämmung
- ⑪ Befestigungsmittel ins Tragwerk
- ⑫ tragender Untergrund





STARK WIE EIN STIER

OBERER ABSCHLUSS VERTIKALSCHNITT PREFALZ FASSADE (horizontal) CAD-DETAILS



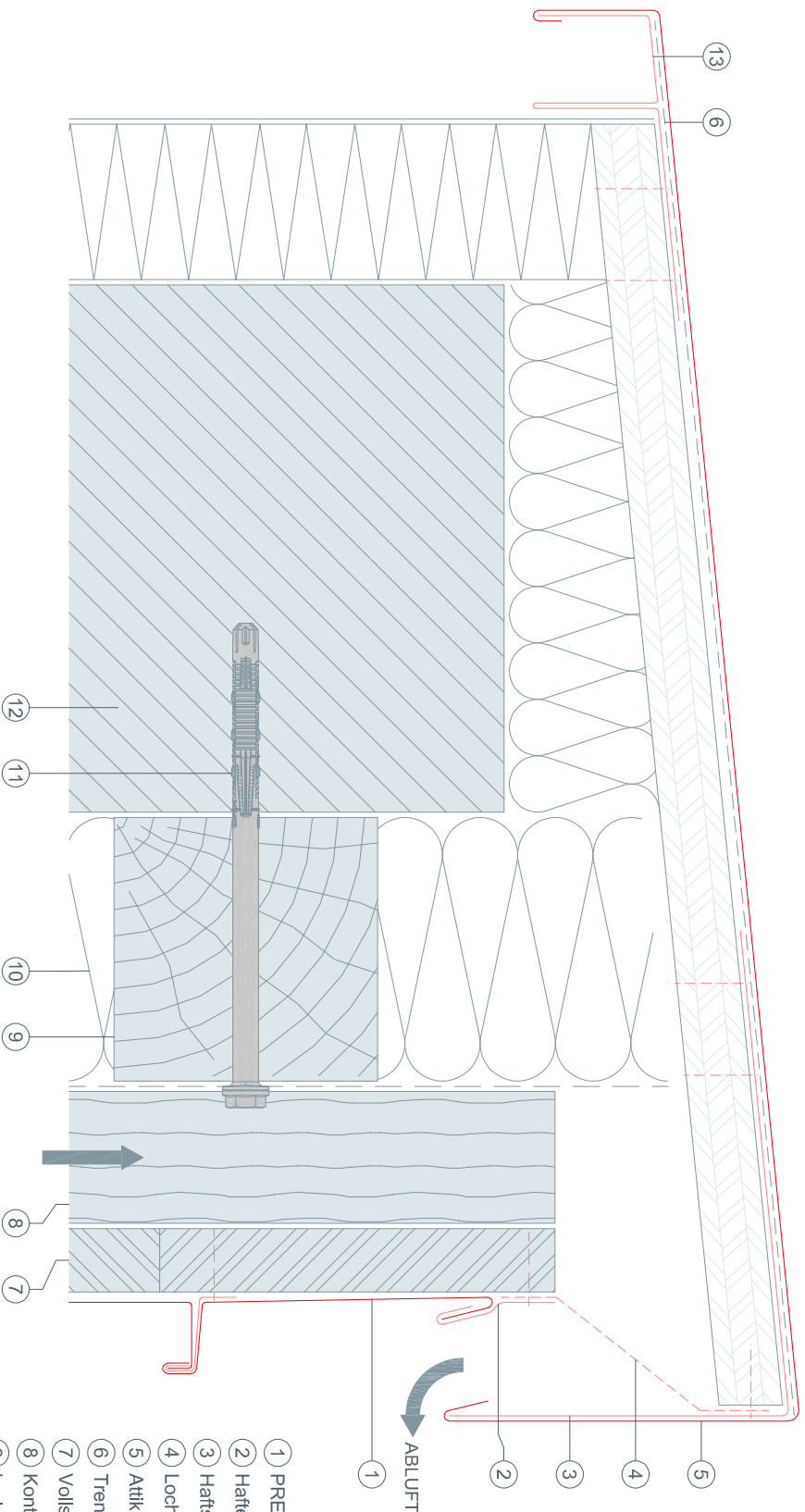
- ① PREFALZ Winkelstehfalzfassade (horizontal)
- ② Taschenprofil
- ③ Abschlussprofil
- ④ Hafte
- ⑤ Lochblech gekantet
- ⑥ Vollschalung (mind. 24 mm)
- ⑦ Konterlatte - Hinterlüftung
- ⑧ horizontaler Holzriegel
- ⑨ Dämmung
- ⑩ Befestigungsmittel ins Tragwerk
- ⑪ tragender Untergrund



STARK WIE EIN STIER

ATTIKA VERTIKALSCHNITT PREFALZ FASSADE (horizontal)

CAD-DETAILS



- ① PREFALZ Winkelsteinfalzfassade (horizontal)
- ② Hafte
- ③ Haftstreifen
- ④ Lochblech gekantet
- ⑤ Attikaabdeckung
- ⑥ Trennlage
- ⑦ Vollschalung (mind. 24 mm)
- ⑧ Konterlatte - Hinterlüftung
- ⑨ horizontaler Holzriegel
- ⑩ Dämmung
- ⑪ Befestigungsmittel ins Tragwerk
- ⑫ tragender Untergrund
- ⑬ Patentsaumstreifen