



FORTE COME UN TORO

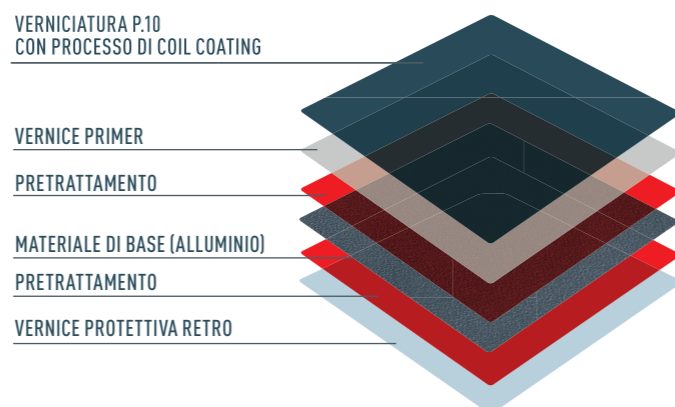
PREFA SMALTIMENTO ACQUE

CON SOLUZIONI TECNICHE STUDIATE
FIN NEL MINIMO DETTAGLIO

100 %
ACCESSORI
ORIGINALI

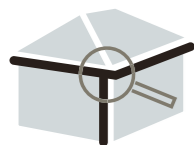
VERNICIATURA P.10 PER COLORI PIÙ RESISTENTI

Garanzia di resistenza ai raggi UV e alle intemperie e di stabilità del colore



P.10 è la verniciatura sviluppata da PREFA per realizzare superfici dai colori resistenti rispondenti ai massimi standard di qualità. Il materiale resiste agli agenti esterni e alle sollecitazioni e presenta una garanzia di stabilità ai raggi UV, alle intemperie e allo scolorimento. Al contempo l'alluminio è un metallo incredibilmente leggero e stabile, che offre un'infinità di opzioni in fase di progettazione e di realizzazione.

COLORI DISPONIBILI



		~ RAL	Canale tondo sospeso 250 280 333	Canale tondo sospeso 400	Canale Quadro 250	Canale Quadro 333	Canale Quadro 400	Canale Quadro 500	Grondaia connessione 700	Pluviale quadro*
01	P.10 marrone	7013	•	•	•	•	•	•	•	•
02	P.10 antracite	7016	•	•	•	•	•	•	•	•
03	P.10 nero	9005	•	•	•	•	•	•	•	•
07	P.10 grigio chiaro	7005	•	•	•	•	•	•	•	•
10	P.10 bianco PREFA	9002	•	•	•	•	•	•	•	•
11	P.10 testa di moro	8019	•	•	•	•	•	•	•	•
19	P.10 grigio scuro	7043	•	•	•	•	•	•	•	•
01	marrone	7013	•	•	•	•	•	•	•	•
02	antracite	7016	•	•	•	•	•	•	•	•
04	rosso cotto	8004	•	•	•	•	•	•	•	•
05	rosso ossido	3009	•	•	•	•	•	•	•	•
06	verde muschio	6005	•	•	•	•	•	•	•	•
07	grigio chiaro	7005	•	•	•	•	•	•	•	•
08	grigio zinco	7030	•	•	•	•	•	•	•	•
12	silver metallizzato ³	9006	•	•	•	•	•	•	•	•
13	alluminio naturale ^{1/2}	—	•	•	•	•	•	•	•	•

PER RICONOScerLI SUBITO, I NUOVI COLORI 2021 SONO CONTRASSEGNA TI CON IL SIMBOLO

* Il pluviale quadro nei colori antracite, grigio chiaro, bianco PREFA e silver metallizzato verniciati a polvere è a magazzino, ma può essere fornito anche negli altri colori della gamma RAL. In tal caso, tuttavia, considerare tempi di consegna più lunghi e sovrapprezzi.

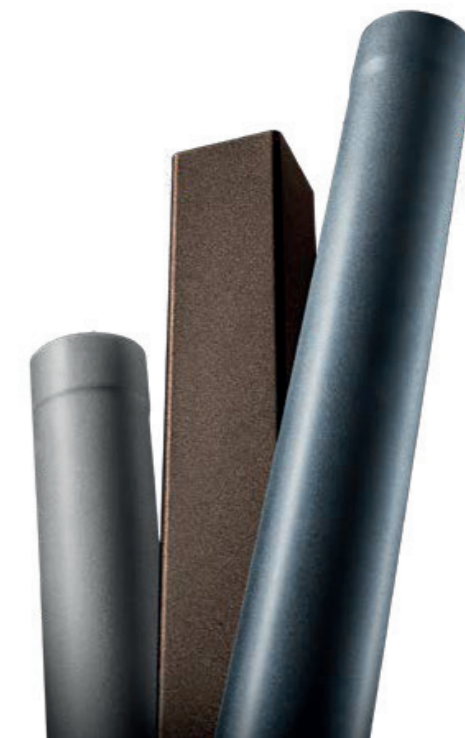
¹⁾ Il colore alluminio naturale vuole ricreare un effetto cromatico naturale e si contraddistingue pertanto per la compresenza di diverse sfumature che, di fatto, conferiscono al prodotto quel suo carattere inconfondibile.

²⁾ Le alterazioni dell'aspetto delle superfici provocate da operazioni di messa in opera e influssi ambientali non sono coperte dalla garanzia. Leggere attentamente il foglio delle istruzioni.

³⁾ I colori metallizzati possono presentare variazioni cromatiche.

CANALI DI GRONDA

Con soluzioni tecniche studiate fin nel minimo dettaglio



PREFA offre sistemi integrali per lo smaltimento delle acque piovane in alluminio, corredati da tutti gli accessori per il montaggio forniti dalla stessa casa: dal canale tondo sospeso al pluviale quadro, dal fermafoglie alla cassetta di raccolta. Il sistema — collaudato da decenni — convince con soluzioni tecniche studiate fin nel minimo dettaglio. Il sistema di smaltimento delle acque piovane PREFA è fatto in larga parte di alluminio, così resta perfettamente funzionante e bello anche dopo molti anni, e garantito senza ruggine. Anche quei fastidiosi lavori di manutenzione, come il ritocco o la riverniciatura, sono acqua passata grazie alle pregiate vernici PREFA.

ADESSO ANCHE IN P.10: ANTRACITE, MARRONE, GRIGIO SCURO, GRIGIO CHIARO, TESTA DI MORO, BIANCO PREFA E NERO

Il sistema è disponibile nei colori standard classici, coordinati con gli elementi per tetto e facciata. In questo modo è possibile attuare eleganti soluzioni tono su tono o creare volutamente particolari giochi di colore. Accanto all'antracite, al marrone e al grigio chiaro, a partire dal 2021 saranno disponibili in qualità P.10 anche il grigio scuro, il testa di moro, il bianco PREFA e il nero.

ECCEZIONALMENTE RESISTENTI ANCHE IN CONDIZIONI ESTREME

I canali di gronda vengono prodotti partendo da nastri di alluminio preverniciato. Grazie alla pregiata finitura delle superfici tramite processo di coil coating, lo strato di vernice resta malleabile ed eccezionalmente resistente anche in condizioni meteorologiche estreme.

ECOLOGICO E PRIVO DI SOSTANZE NOCIVE

Anche sotto l'aspetto ecologico, scegliere un sistema di smaltimento delle acque piovane in alluminio a marchio PREFA è la scelta vincente. Già, poiché, a differenza dei materiali più comuni, l'alluminio non rilascia metalli pesanti che al passaggio dell'acqua meteorica nei canali e nei tubi possono finire nelle acque di scolo.

CONSIGLIATO DAGLI ESPERTI

Terminale dello spessore di 1,6 mm: un pezzo forte per funzionalità ed estetica!

Dall'inizio di quest'anno la lunghezza dei pluviali aventi uno spessore del materiale pari a 1,6 mm è stata portata a 2,950 mm. I vantaggi offerti da questi tubi di quasi tre metri di lunghezza e 1,6 mm di spessore usati come terminale sono due e sono decisivi: la particolare resistenza del materiale li rende ideali per l'impiego in

corrispondenza dell'ingresso o del giardino, dove restano immuni alle ammaccature provocate, per esempio, da bambini che giocano o da oggetti che, cadendo, vadano a sbattervi contro. La maggiore lunghezza presenta, inoltre, un vantaggio estetico poiché non richiede fissaggi collocati all'altezza degli occhi, ovvero nell'

immediato campo visivo. Questo dettaglio funzionale crea un'impressione di maggiore eleganza, specialmente per le moderne case monofamiliari e, scegliendo una soluzione di colori tono su tono con la facciata, permette di far passare discretamente in secondo piano il sistema di smaltimento delle acque piovane.



LAMIERA PER AERAZIONE E PORTACANALE SVIZZERO

Soluzioni su misura per il mercato svizzero

PORTACANALE SVIZZERO

Sviluppato da PREFA specificamente per il mercato svizzero, il robustissimo portacanal svizzero ritorto in alluminio risponde perfettamente alle esigenze del clima alpino e delle regioni ricche di neve e ghiaccio. L'articolo viene commercializzato esclusivamente in Svizzera e oltre che in tutti i colori dei canali di gronda ora è disponibile anche con superficie P.10.

Analogamente ai comuni portacanal e cicogne, anche il portacanal svizzero viene applicato sulla trave di gronda, inserito nella controlistellatura, e fissato con le linguette di trattenuta. Il pezzo in alluminio, largo 23 mm e spesso 7 mm, può essere ripiegato con una comune pinza per ganci ed è disponibile soltanto per canali di gronda della misura di 333 mm.



Portacanal svizzero

LAMIERA PER AERAZIONE

In presenza di forti sollecitazioni dovute alle condizioni climatiche, di altitudini di riferimento a partire dagli 800 m sul livello del mare, di pendenze di falda esigue o di grondaie incassate, il tetto deve presentare una sottostruttura per requisiti eccezionali. In base alla norma SIA 232/1 in tali circostanze le sottostrutture per tetto devono essere drenate all'interno di canali di gronda. A tal fine sono richieste due scossaline: una per il raccordo alla sottostruttura e l'altra come elemento estetico di chiusura e allo stesso tempo ingresso di aerazione tra i controlistelli della sottostruttura del tetto. La lamiera per aerazione, disponibile negli stessi colori delle coperture e dei sistemi di smaltimento delle acque piovane, e come questi anche in qualità P.10, è l'accessorio che completa il sistema integrato di prodotti PREFA.

La lamiera presenta fori a sezione quadra ed è pertanto in grado di raggiungere una superficie di passaggio aria di ca. il 56% nella parte forata. Con uno spessore di 1 mm, la lamiera è estremamente stabile, facile da lavorare senza ondulazioni e conveniente anche in termini economici per la realizzazione e il montaggio di scossaline con fascia centrale forata. Nonostante la considerevole portata d'aria, il nastro offre un'affidabile protezione contro la penetrazione degli insetti nello spazio di ventilazione.

La lamiera per aerazione è disponibile in rotoli di 40 metri di lunghezza ricoperti di una vernice protettiva scura sul lato posteriore e richiedibili nelle seguenti tonalità di colore*:



Lamiera per aerazione

		~ RAL	misura 250 mm	misura 333 mm
01	P.10 marrone	7013	•	•
02	P.10 antracite	7016	•	•
03	P.10 nero	9005	•	
07	P.10 grigio chiaro	7005	•	

* Altri colori su richiesta

CANALI DI GRONDA E PLUVIALE QUADRO



- 1 Cicogna per canale di gronda
- 2 Canale tondo sospeso
- 3 Elemento di dilatazione per canali
- 4 Angolo 90° per canali di gronda
- 5 Bocchetta
- 6 Testata per canali di gronda
- 7 Tubo pluviale
- 8 Collare con filetto M10 senza chiodo
- 9 Piastra per ETICS
- 10 Deviatore con ispezione
- 11 Spostamento
- 12 Copribicchiera per terminale
- 13 Chiodo per collare
- 14 Collare per terminali
- 15 Terminale con apertura d'ispezione
- Bocchettone di incasso (troncoconico)
- Fermafoglie
- Collettore d'acqua
- Cassetta di raccolta
- Cassetta di raccolta tonda

I prodotti indicati rappresentano una selezione a titolo esemplificativo. L'assortimento comprende ancora altri accessori abbinabili.



IL SISTEMA DI CANALI DI GRONDA PREFA ANCHE SENZA SOLUZIONE COMPLETA

Accenti moderni per il vostro tetto di coppi

SMALTIMENTO DELLE ACQUE PER TUTTI

Il sistema di smaltimento delle acque piovane PREFA si può montare anche con un tetto già esistente che non utilizzi prodotti PREFA. Cogliete l'occasione di arricchire la vostra copertura con un prodotto che non è soltanto di altissima qualità, ma che costituisce un elemento architettonico moderno ed elegante.

DIVERSE TIPOLOGIE

Che optiate per la grondaia sospesa, la linea squadrata o i pluviali della nostra casa, tutti i nostri prodotti sono disponibili in varie tipologie e possono essere montati come desiderate.

CANALE TONDO SOSPESO

- Canale tondo sospeso 250
- Canale tondo sospeso 280
- Canale tondo sospeso 333
- Canale tondo sospeso 400

GRONDAIA CORNICIONE

- Grondaia cornicione 700 mm

TUBO PLUVIALE

- Tubo pluviale Ø 60 mm
- Tubo pluviale Ø 80 mm
- Tubo pluviale Ø 100 mm
- Tubo pluviale Ø 120 mm
- Tubo pluviale Ø 150 mm*

* non disponibile in qualità P.10

PLUVIALE QUADRO

Smaltimento delle acque moderno per architettura minimalista



La linea quadra dal design minimalista ed elegante è ideale per edifici dal taglio moderno. Lo smaltimento delle acque viene realizzato perfettamente dal punto di vista architettonico e diviene un elemento di valorizzazione di qualsiasi edificio. Grazie alle staffe sul retro, i canali quadri si integrano con disinvoltura nella facciata senza presentare fissaggi a vista.

FATTURA ROBUSTA

Il sistema di smaltimento delle acque piovane PREFA consta di varie componenti, tutte abbinata fra loro: pluviali quadri con sezioni che combaciano con i canali di gronda, due diversi tipi di gomito da 72 gradi, bocchettone da incasso troncoconico e cassetta di raccolta con ricciolo squadrato e scarico a sezione quadra. Gli innovativi prodotti in alluminio convincono con la loro robusta fattura. Il pluviale quadro da 100 mm di lunghezza laterale, per esempio, si ricava da un profilo estruso di 1,6 mm di spessore ed è dotato di binario continuo per staffe di fissaggio.

CANALE QUADRO

- Canale quadro 250
- Canale quadro 333
- Canale quadro 400
- Canale quadro 500

* non disponibile in qualità P.10

PLUVIALE QUADRO

- Lunghezza lato: 100 mm
- Spessore del materiale: 1,6 mm
- Lunghezze: 3.000 mm, 1.500 mm, 600 mm



FORTE COME UN TORO

SAREMO FORTI. PROMESSO.

- Alluminio, il materiale forte per generazioni
- Sistemi completi perfettamente integrati
- Oltre 5000 prodotti in tante varianti di colore e forma
- 40 anni di garanzia su colore e materiali**
- Assistenza personale a tutto tondo in ogni fase



PREFA SVIZZERA

PREFA (SCHWEIZ) AG
FARBSTRASSE 31, 8800 THALWIL

T +41 71 952 68 19

OFFICE.CH@PREFA.COM

WWW.PREFA.CH

FOTO DI COPERTINA

PRODOTTO: Elemento di dilatazione per canali con bochetta e tubo pluviale

COLORE: P.10 nero, P.10 bianco PREFA, P.10 testa di moro, P.10 grigio scuro

RESPONSABILE DEI CONTENUTI

Foto: PREFA | Croce & Wir | Marion Lafogler | Werner Jäger

* LA GARANZIA DEL COLORE COPRE I FENOMENI DI SFUGLIATURA E FORMAZIONE DI BOLLE A DANNO DELLA SUPERFICIE VERNICIATA CON PROCEDURA P.10 ALLE CONDIZIONI INDICATE NEL CERTIFICATO DI GARANZIA.

** PER INFORMAZIONI SULLE CONDIZIONI DI GARANZIA RELATIVE A MATERIALE E COLORE CONSULTARE IL SITO: WWW.PREFA.CH/IT/GARANZIA.

CON RISERVA DI MODIFICHE TECNICHE ED ERRORI DI STAMPA.
LE EVENTUALI DEVIAZIONI DI COLORE SONO DOVUTE AL PROCESSO DI STAMPA.
04.2021 | V1 | NB

PARLIAMONE!

suissetec

holzbauschweiz



SF ↑ SCHWEIZERISCHER
HF FACHVERBAND FÜR
HINTERLÜFTETE
FASSADEN



ela+
energiewelt