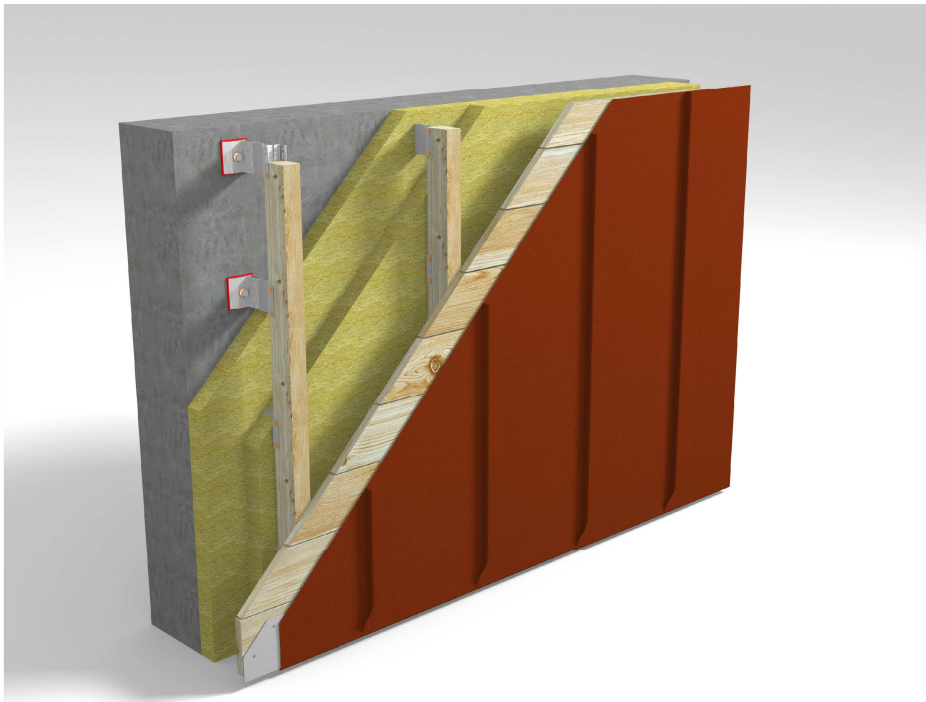




STARK WIE EIN STIER

façade PREFALZ (verticale)

DÉTAILS CAO



SOMMAIRE :

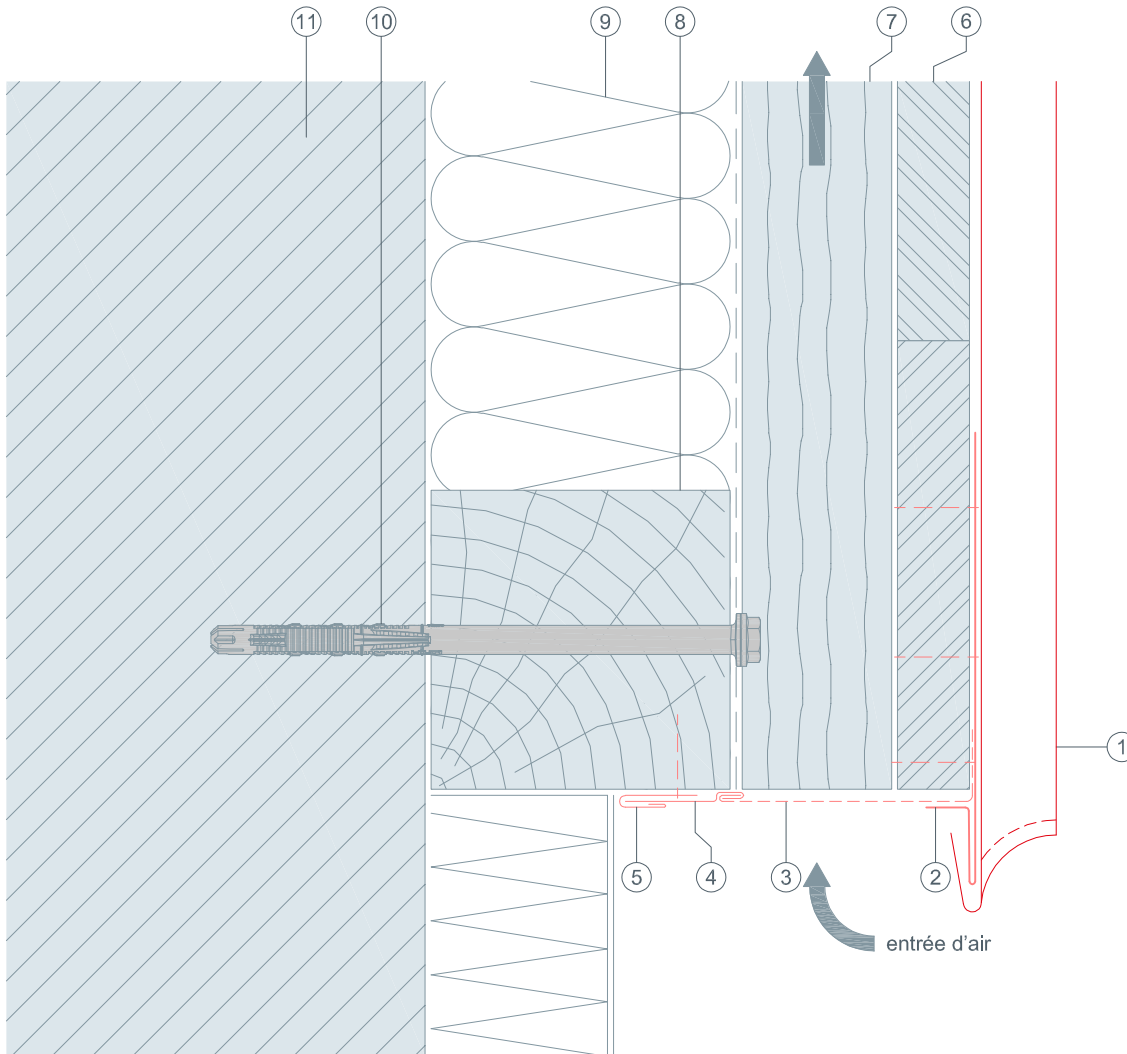
- 2 section verticale — raccordement inférieur
- 3 section horizontale —raccordement de couloir latéral
- 4 section horizontale — angle sortant
- 5 section horizontale — angle rentrant
- 6 section verticale — tablette (appui)
- 7 section horizontale — tableau de fenêtre
- 8 section verticale — linteau
- 9 section verticale — raccordement supérieur
- 10 section verticale — acrotère



STARK WIE EIN STIER

raccordement inférieur section verticale façade PREFALZ (verticale)

DÉTAILS CAO



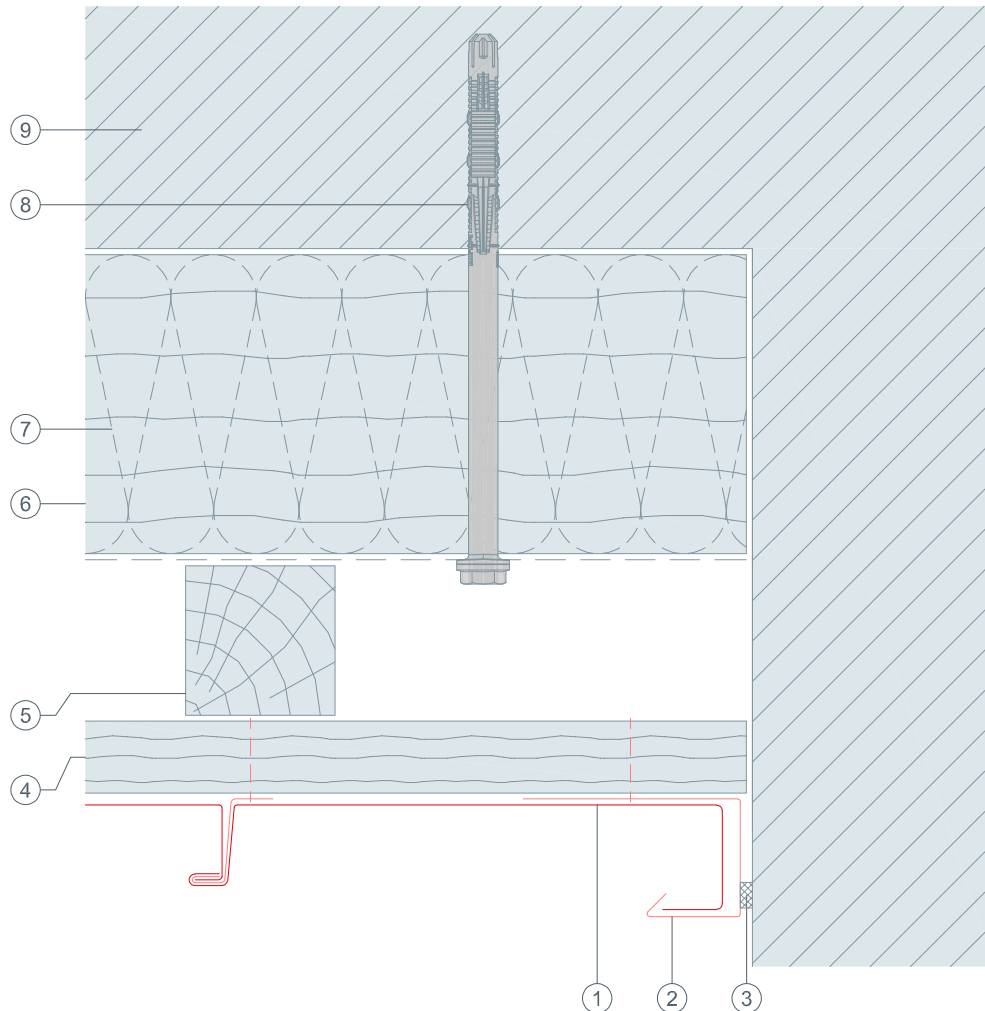
- ① façade PREFALZ à joints angulaires (verticale)
- ② bande de départ
- ③ bande d'aluminium perforée (pliée)
- ④ bande de recouvrement
- ⑤ profil de jonction
- ⑥ voligeage jointif (épaisseur minimum : 24 mm)
- ⑦ contre-latte - lame d'air ventilée
- ⑧ contre-lattage horizontal
- ⑨ isolation
- ⑩ vis de fixation à la structure porteuse
- ⑪ structure porteuse



STARK WIE EIN STIER

raccordement de couloir section horizontale façade PREFALZ (verticale)

DÉTAILS CAO

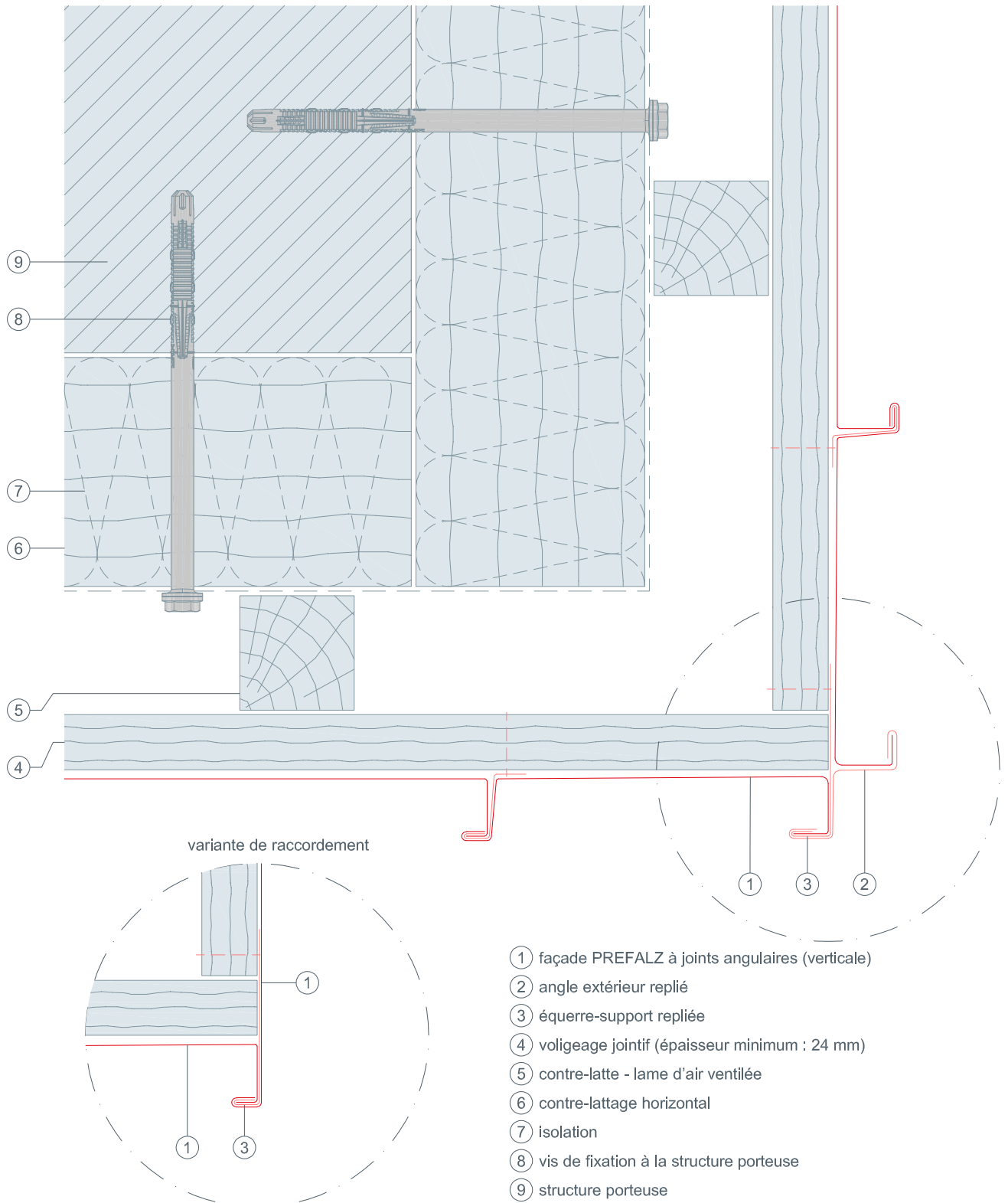


- ① façade PREFALZ à joints angulaires (verticale)
- ② profil replié
- ③ bande d'étanchéité
- ④ voligeage jointif (épaisseur minimum : 24 mm)
- ⑤ contre-latte - lame d'air ventilée
- ⑥ contre-lattage horizontal
- ⑦ isolation
- ⑧ vis de fixation à la structure porteuse
- ⑨ structure porteuse



STARK WIE EIN STIER

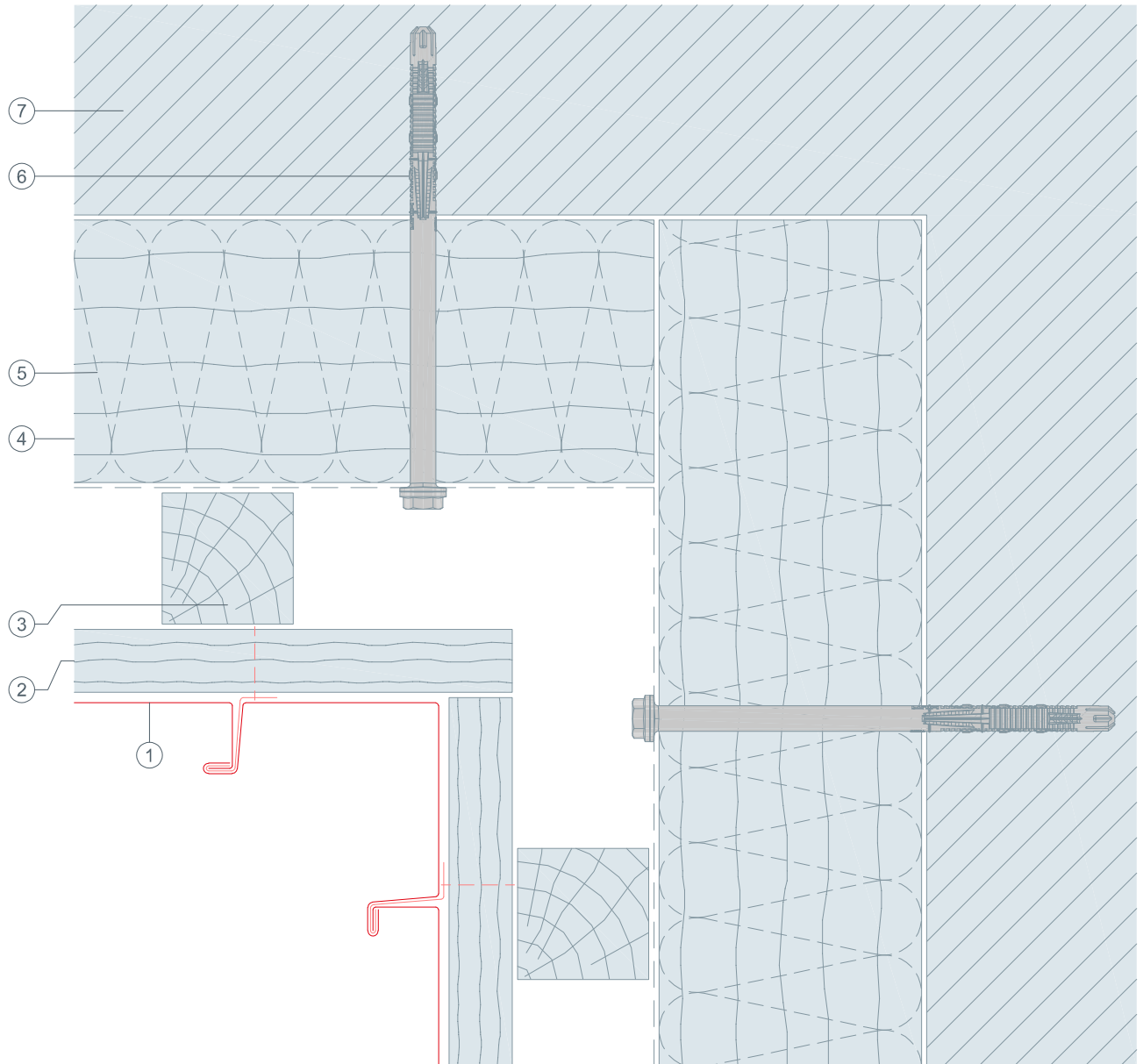
angle sortant section horizontale façade PREFALZ (verticale) DÉTAILS CAO





STARK WIE EIN STIER

angle rentrant section horizontale façade PREFALZ (verticale) DÉTAILS CAO



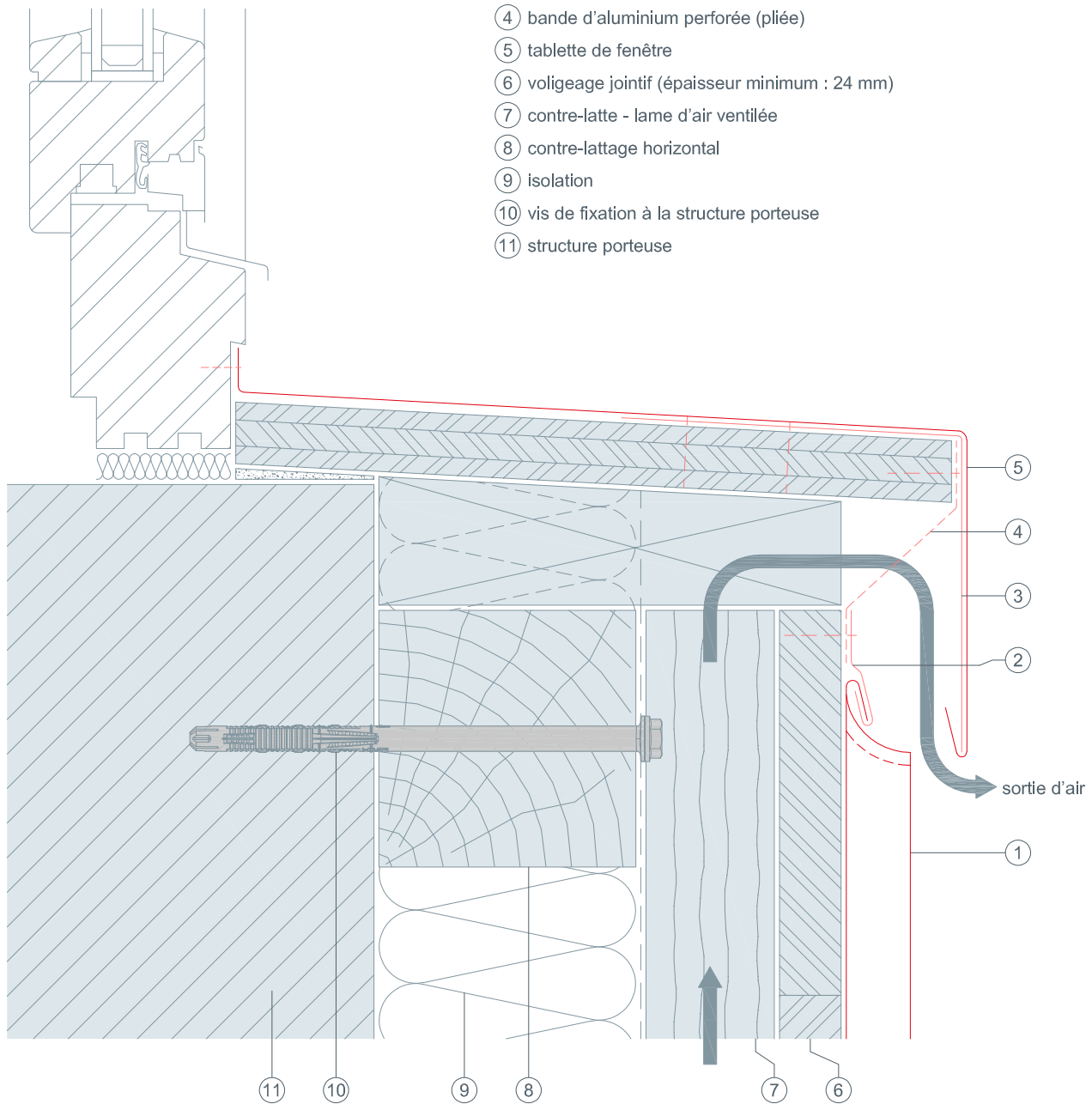
- ① façade PREFALZ à joints angulaires (verticale)
- ② voligeage jointif (épaisseur minimum : 24 mm)
- ③ contre-latte - lame d'air ventilée
- ④ contre-lattage horizontal
- ⑤ isolation
- ⑥ vis de fixation à la structure porteuse
- ⑦ structure porteuse



STARK WIE EIN STIER

tablette de fenêtre section verticale façade PREFALZ (verticale) DÉTAILS CAO

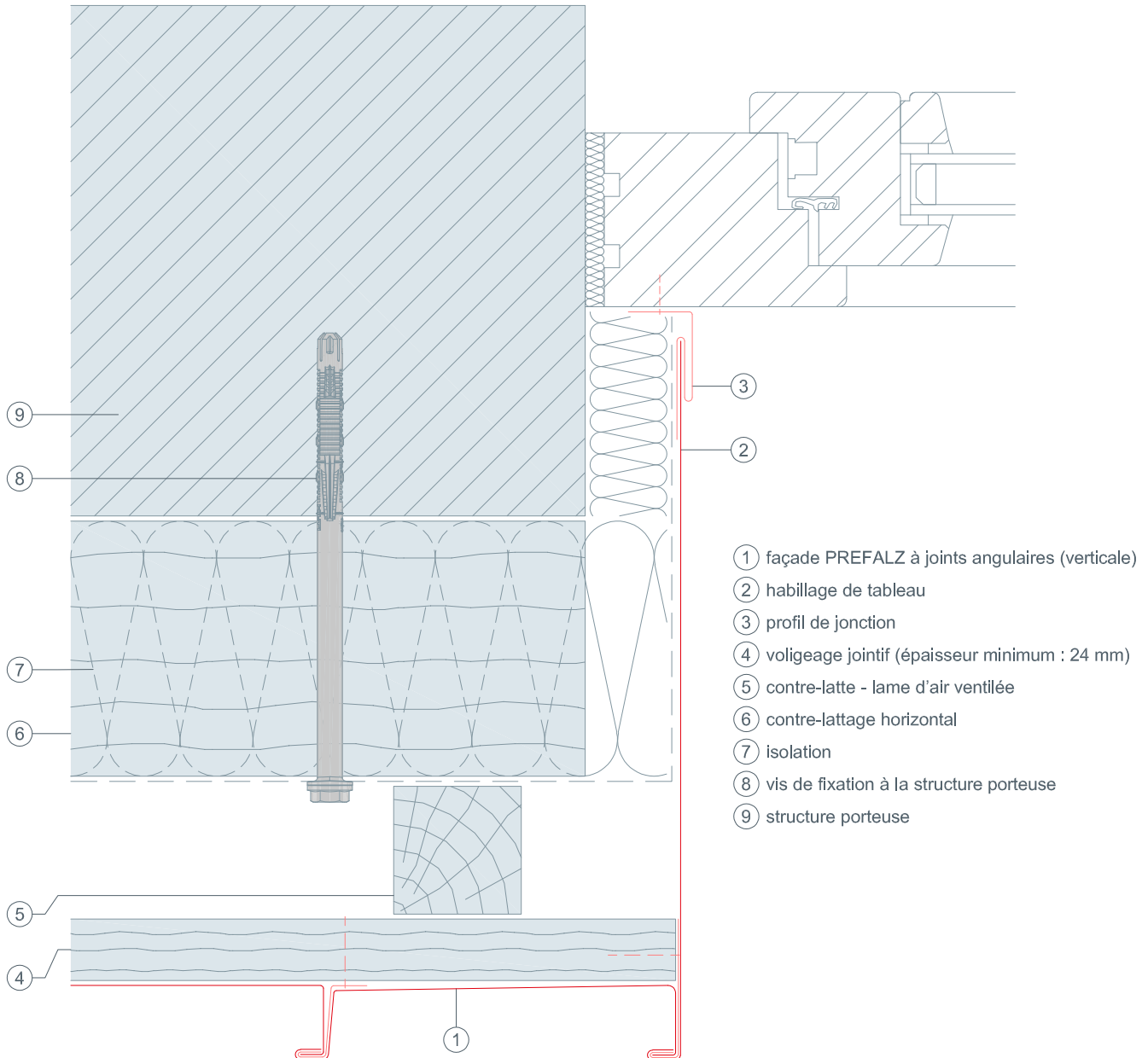
- ① façade PREFALZ à joints angulaires (verticale)
- ② pattes de fixation
- ③ équerre-support pour tablette
- ④ bande d'aluminium perforée (pliée)
- ⑤ tablette de fenêtre
- ⑥ voligeage jointif (épaisseur minimum : 24 mm)
- ⑦ contre-latte - lame d'air ventilée
- ⑧ contre-lattage horizontal
- ⑨ isolation
- ⑩ vis de fixation à la structure porteuse
- ⑪ structure porteuse





STARK WIE EIN STIER

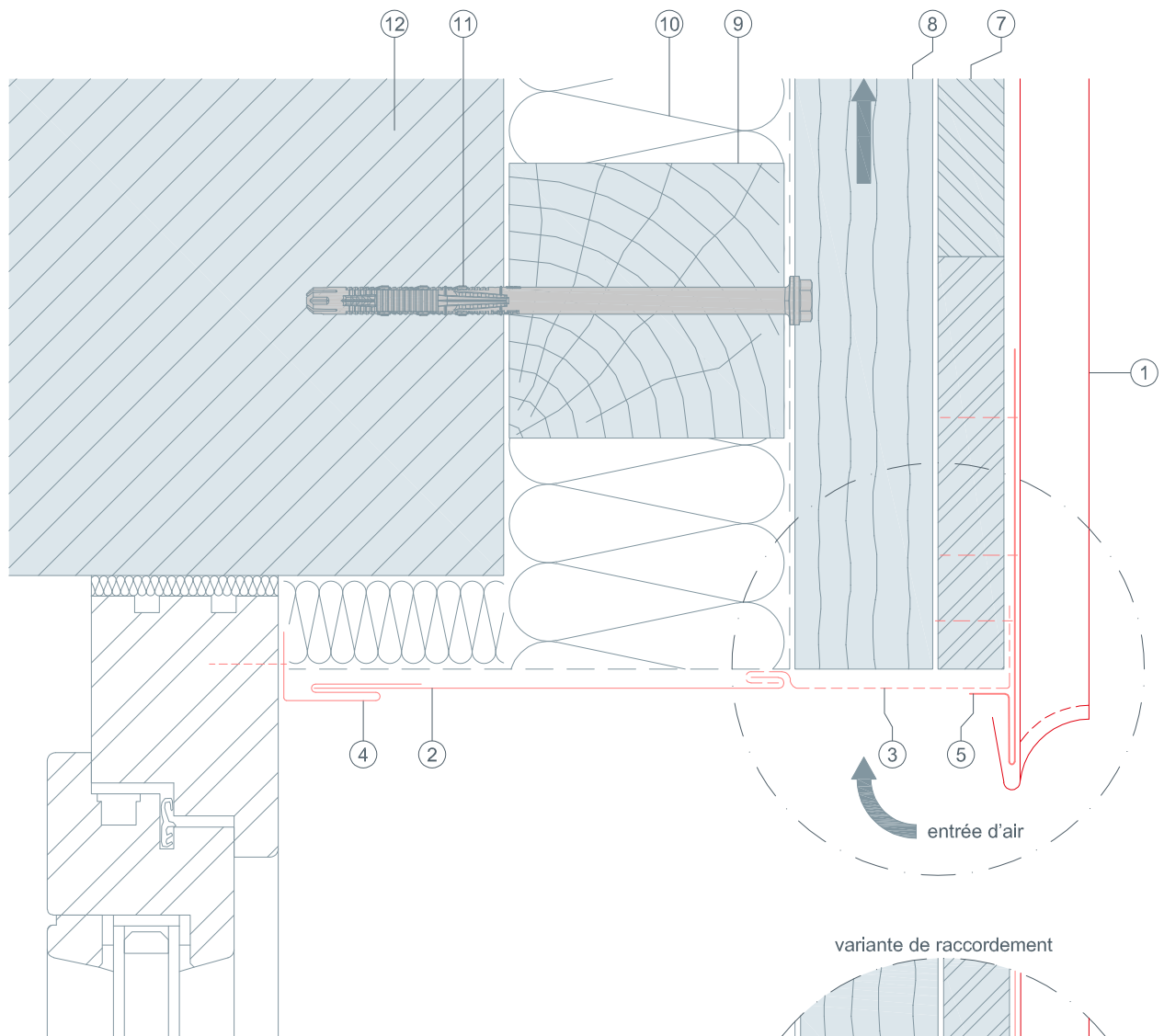
tableau de fenêtre section horizontale façade PREFALZ (verticale) DÉTAILS CAO



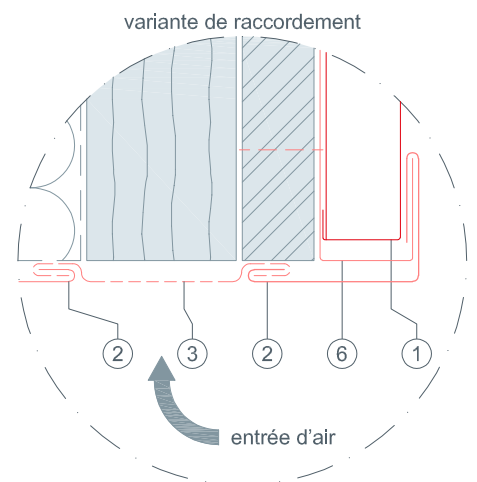


STARK WIE EIN STIER

linteau section verticale façade PREFALZ (verticale) DÉTAILS CAO



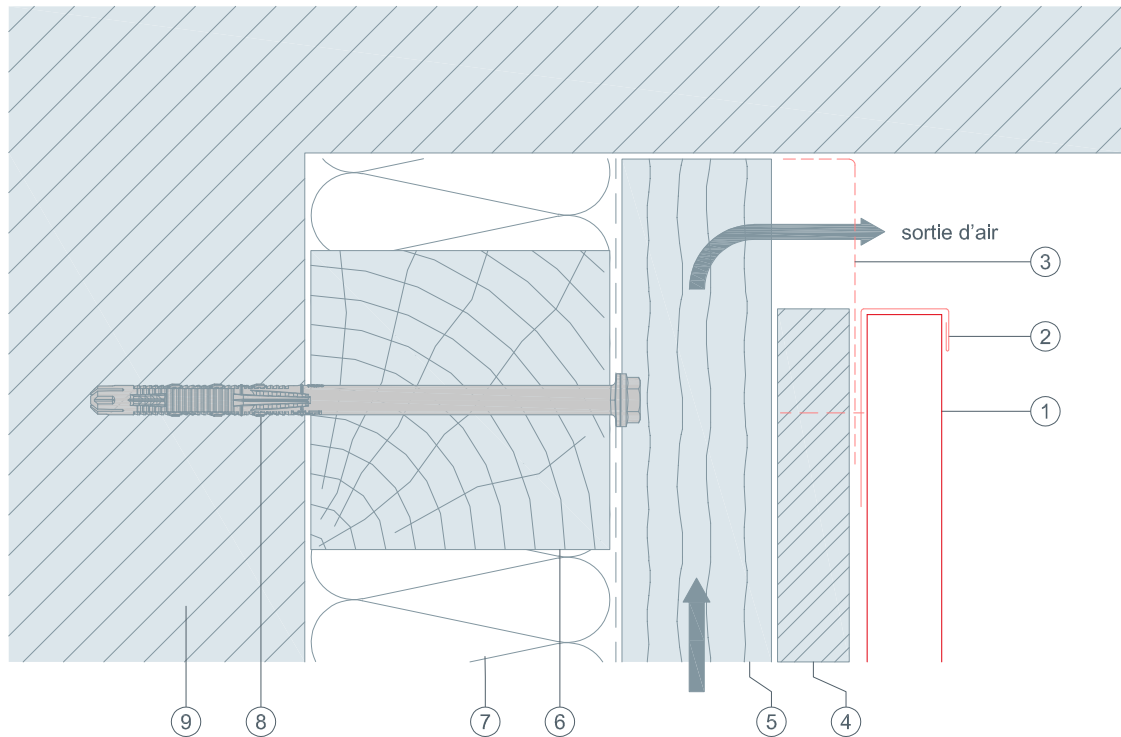
- ① façade PREFALZ à joints angulaires (verticale)
- ② bande de recouvrement
- ③ bande d'aluminium perforée (pliée)
- ④ profil de jonction
- ⑤ bande de départ
- ⑥ profil replié
- ⑦ voligeage jointif (épaisseur minimum : 24 mm)
- ⑧ contre-latte - lame d'air ventilée
- ⑨ contre-lattage horizontal
- ⑩ isolation
- ⑪ vis de fixation à la structure porteuse
- ⑫ structure porteuse





STARK WIE EIN STIER

raccordement supérieur section verticale façade PREFALZ (verticale) DÉTAILS CAO



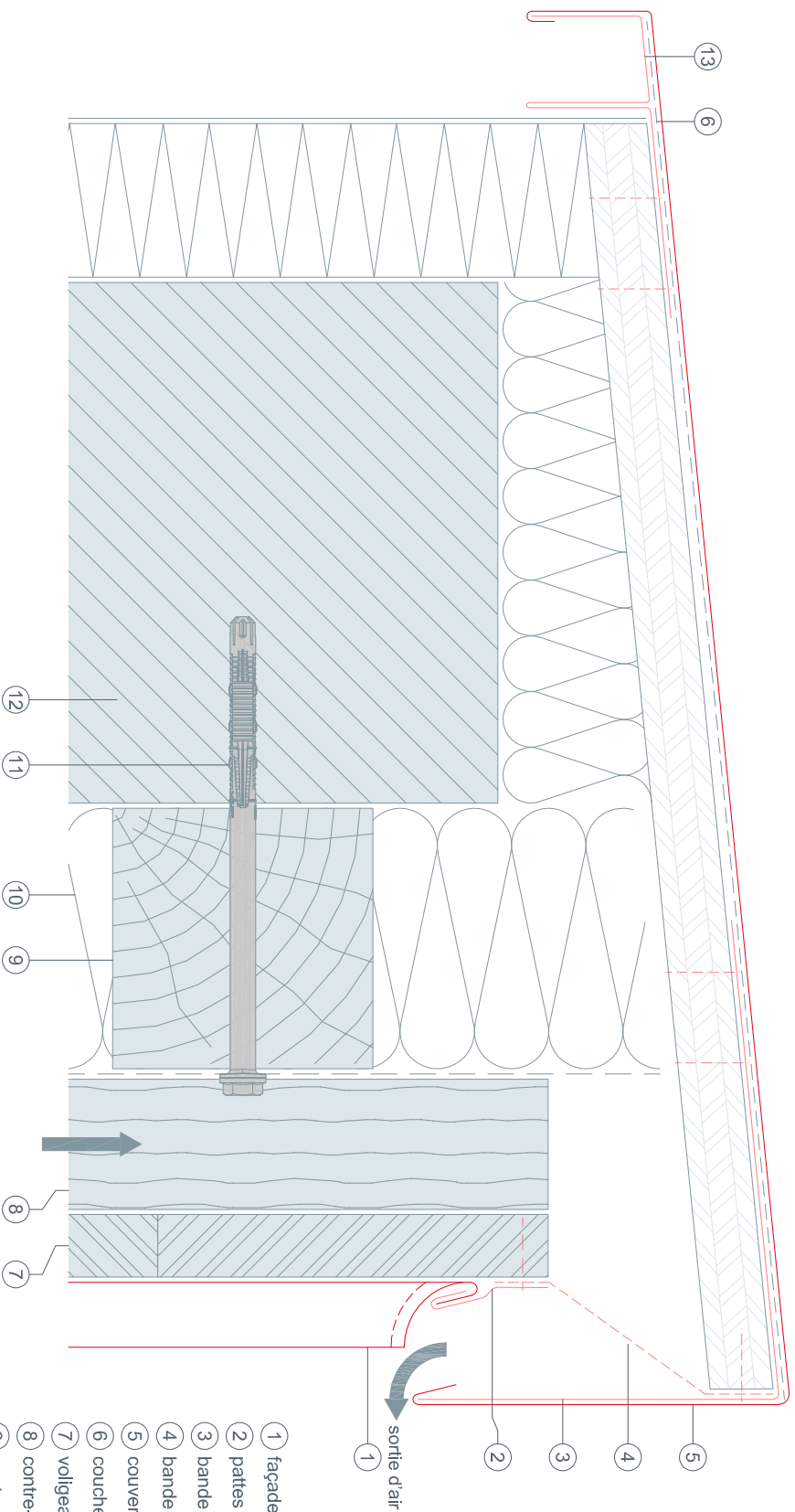
- ① façade PREFALZ à joints angulaires (verticale)
- ② profil replié
- ③ bande d'aluminium perforée (pliée)
- ④ voligeage jointif (épaisseur minimum : 24 mm)
- ⑤ contre-latte - lame d'air ventilée
- ⑥ contre-lattage horizontal
- ⑦ isolation
- ⑧ vis de fixation à la structure porteuse
- ⑨ structure porteuse



STARK WIE EIN STIER

acrotère (couronnement, coiffe) section verticale façade PREFALZ (verticale)

DÉTAILS CAO



- ① façade PREFALZ à joints angulaires (verticale)
- ② pattes de fixation
- ③ bande d'accrochage
- ④ bande d'aluminium perforée (pliée)
- ⑤ couverture d'acrotère (couronnement, coiffe)
- ⑥ couche de séparation
- ⑦ voligeage jointif (épaisseur minimum : 24 mm)
- ⑧ contre-latte - lame d'air ventilée
- ⑨ contre-lattage horizontal
- ⑩ isolation
- ⑪ vis de fixation à la structure porteuse
- ⑫ structure porteuse
- ⑬ bande de départ brevetée