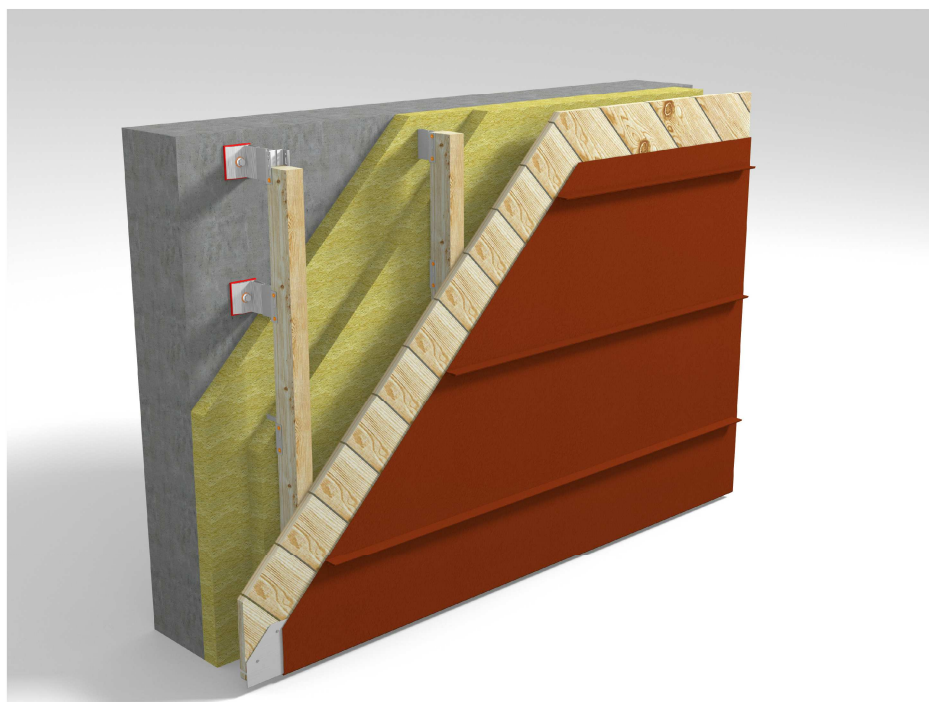




STARK WIE EIN STIER

façade PREFALZ (horizontal)

DÉTAILS CAO



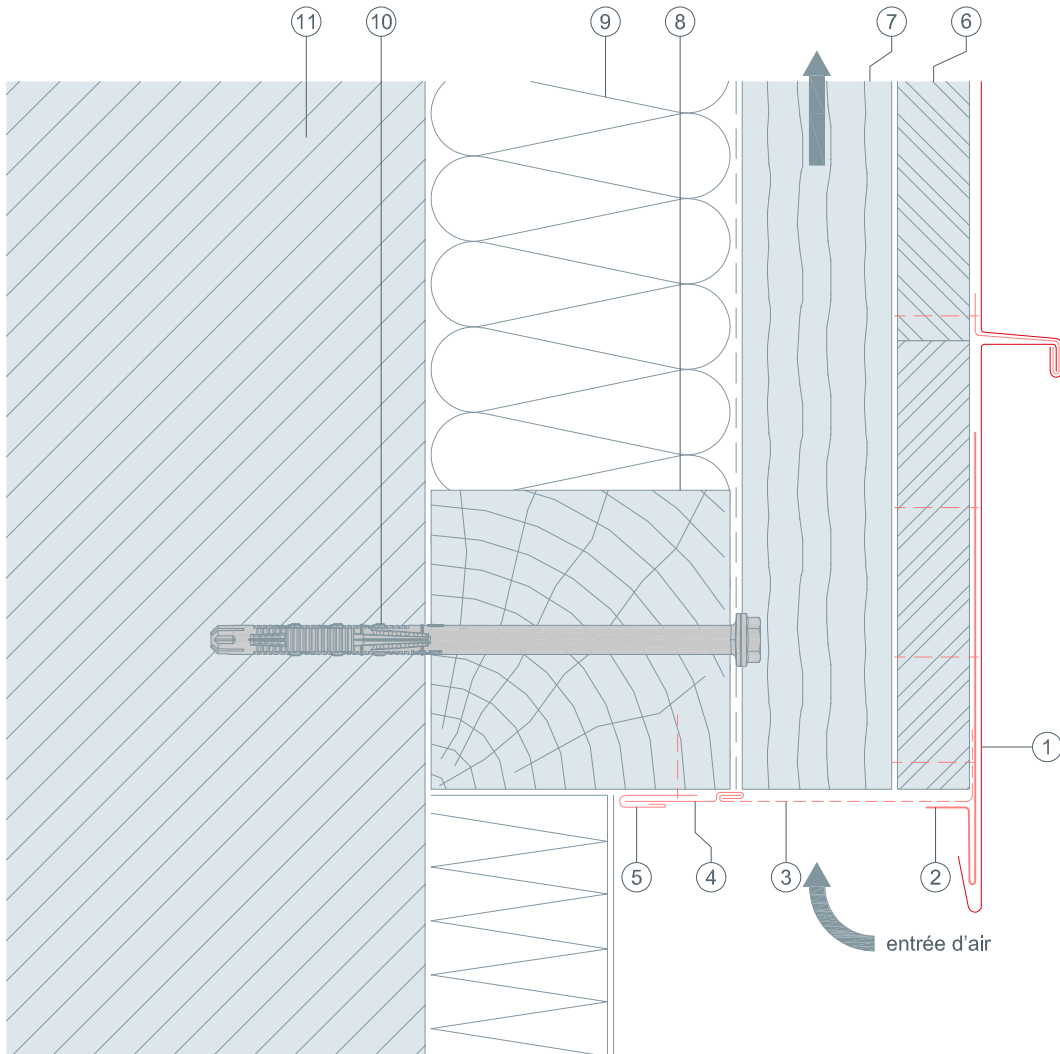
SOMMAIRE :

- 2 section verticale — raccordement inférieur
- 3 section horizontale —raccordement de couloir latéral
- 4 section horizontale — angle sortant
- 5 section horizontale — angle rentrant
- 6 section verticale — tablette (appui)
- 7 section horizontale — tableau de fenêtre
- 8 section verticale — linteau
- 9 section verticale — raccordement supérieur
- 10 section verticale — acrotère



STARK WIE EIN STIER

raccordement inférieur section verticale façade PREFALZ (horizontal) DÉTAILS CAO

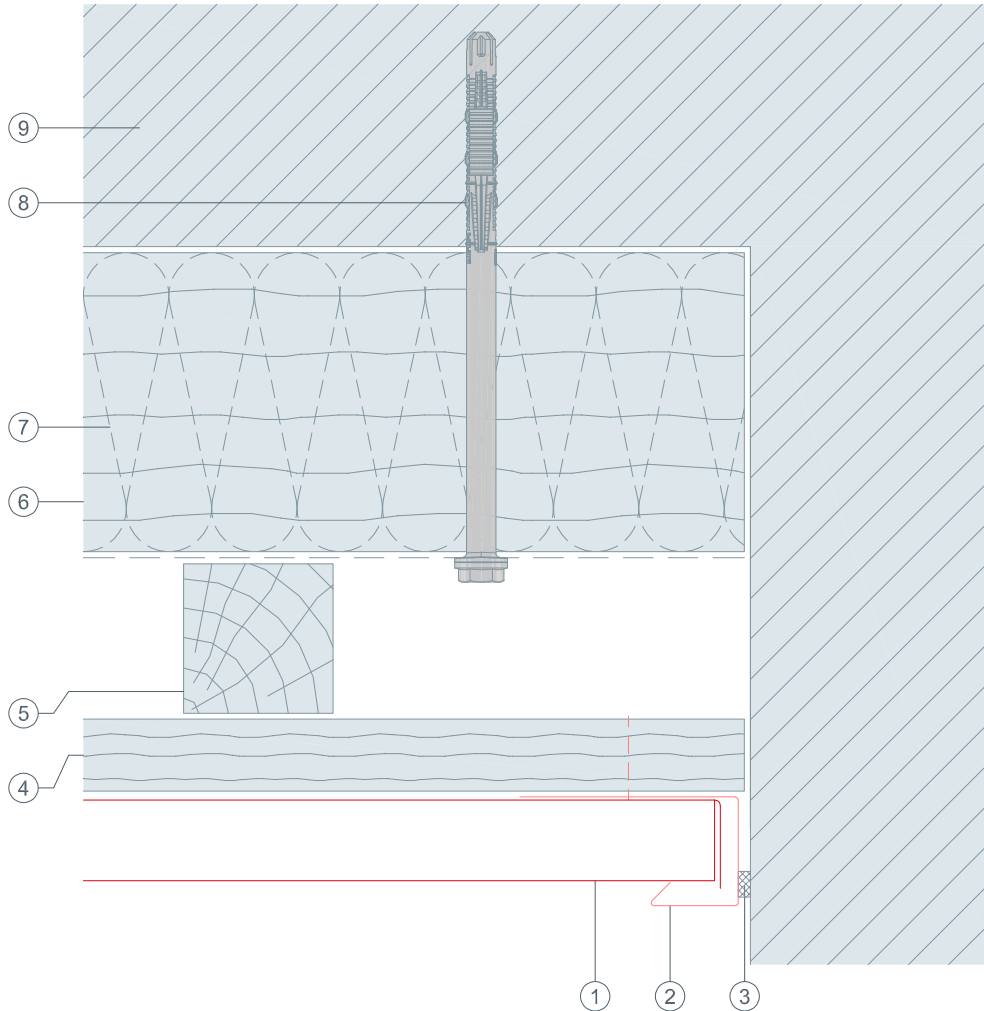


- ① façade PREFALZ à joints angulaires (horizontale)
- ② bande de départ
- ③ bande d'aluminium perforée (pliée)
- ④ bande de recouvrement
- ⑤ profil de jonction
- ⑥ voligeage jointif (épaisseur minimum : 24 mm)
- ⑦ contre-latte - lame d'air ventilée
- ⑧ contre-lattage horizontal
- ⑨ isolation
- ⑩ vis de fixation à la structure porteuse
- ⑪ structure porteuse



STARK WIE EIN STIER

raccordement de couloir section horizontale façade PREFALZ (horizontal) DÉTAILS CAO



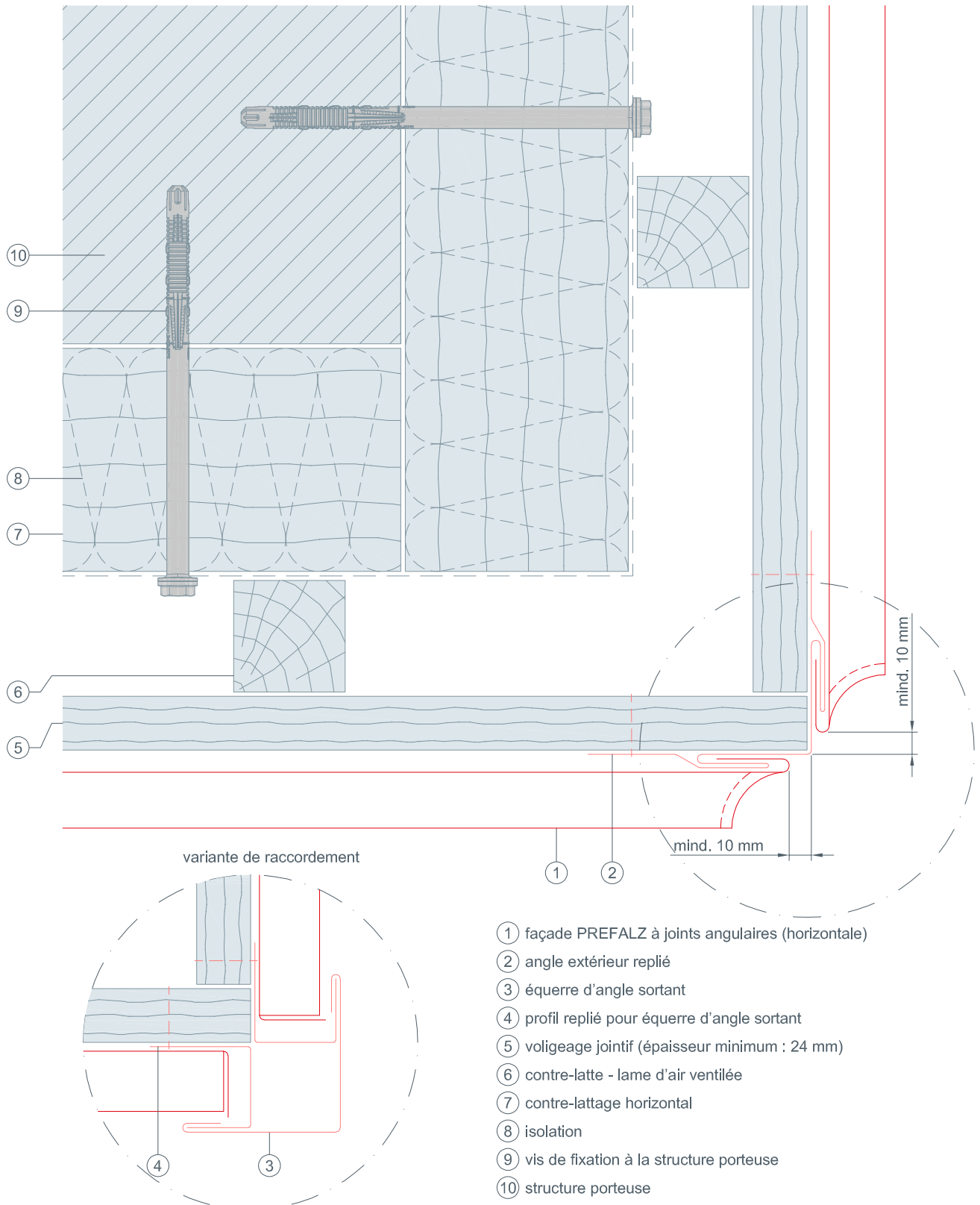
- ① façade PREFALZ à joints angulaires (horizontale)
- ② profil replié
- ③ bande d'étanchéité
- ④ voligeage jointif (épaisseur minimum : 24 mm)
- ⑤ contre-latte - lame d'air ventilée
- ⑥ contre-lattage horizontal
- ⑦ isolation
- ⑧ vis de fixation à la structure porteuse
- ⑨ structure porteuse



STARK WIE EIN STIER

angle sortant section horizontale façade PREFALZ (horizontal)

DÉTAILS CAO



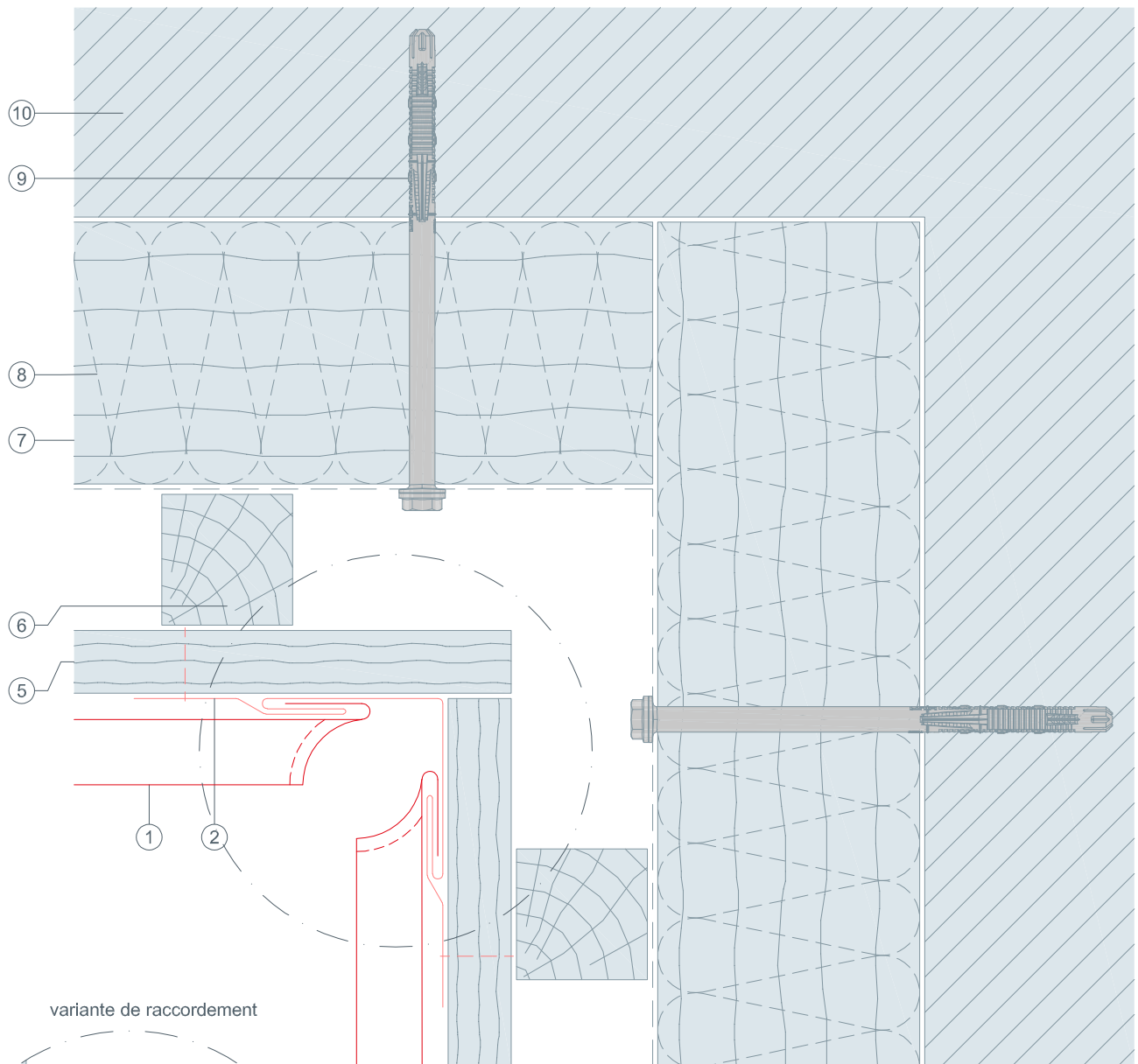
- ① façade PREFALZ à joints angulaires (horizontale)
- ② angle extérieur replié
- ③ équerre d'angle sortant
- ④ profil replié pour équerre d'angle sortant
- ⑤ voligeage jointif (épaisseur minimum : 24 mm)
- ⑥ contre-latte - lame d'air ventilée
- ⑦ contre-lattage horizontal
- ⑧ isolation
- ⑨ vis de fixation à la structure porteuse
- ⑩ structure porteuse



STARK WIE EIN STIER

angle rentrant section horizontale façade PREFALZ (horizontal)

DÉTAILS CAO



variante de raccordement

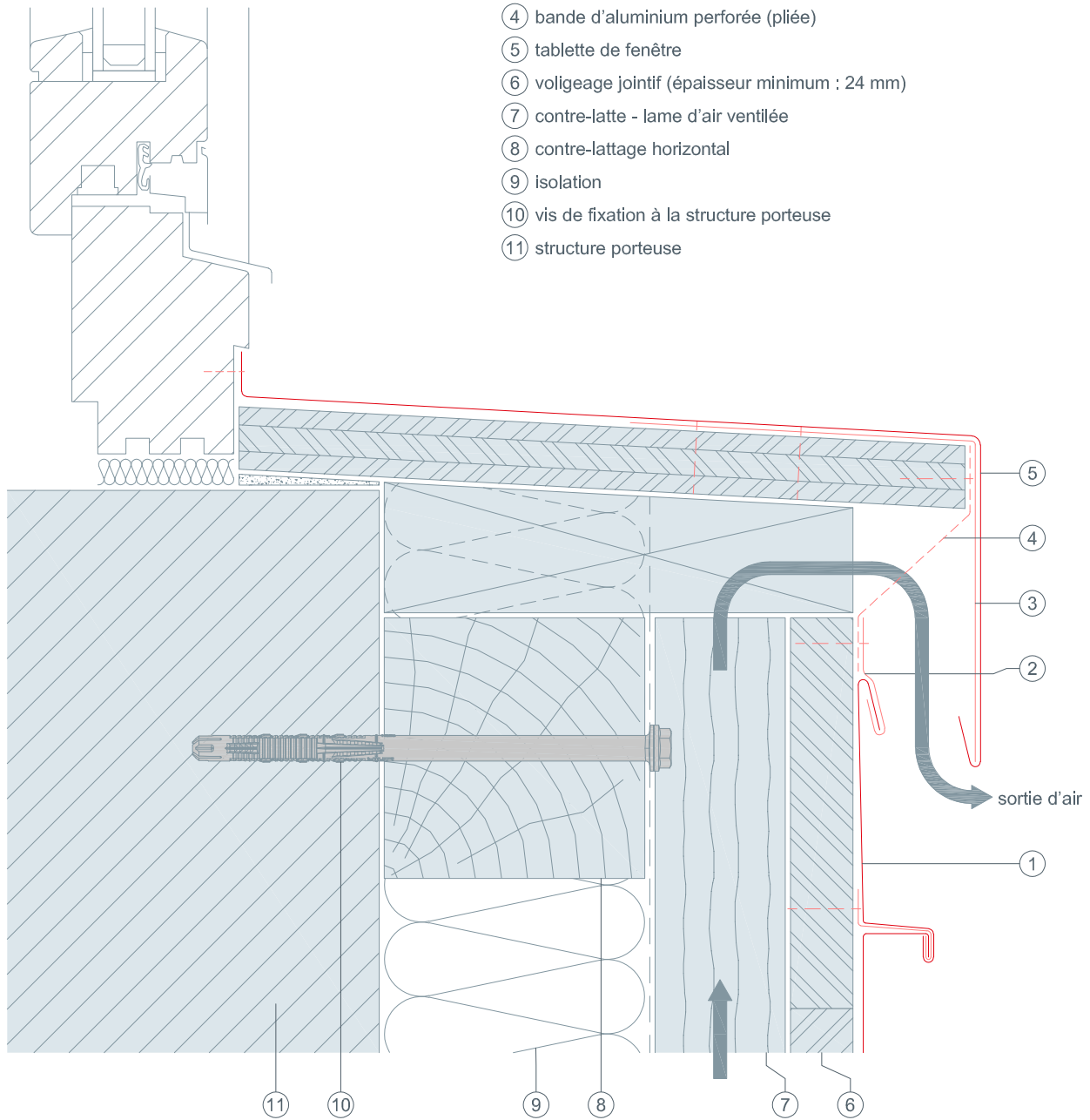
- ① façade PREFALZ à joints angulaires (horizontale)
- ② angle rentrant plié
- ③ équerre d'angle rentrant
- ④ profil replié pour équerre d'angle rentrant
- ⑤ voligeage jointif (épaisseur minimum : 24 mm)
- ⑥ contre-latte - lame d'air ventilée
- ⑦ contre-lattage horizontal
- ⑧ isolation
- ⑨ vis de fixation à la structure porteuse
- ⑩ structure porteuse



STARK WIE EIN STIER

tablette de fenêtre section verticale façade PREFALZ (horizontal) DÉTAILS CAO

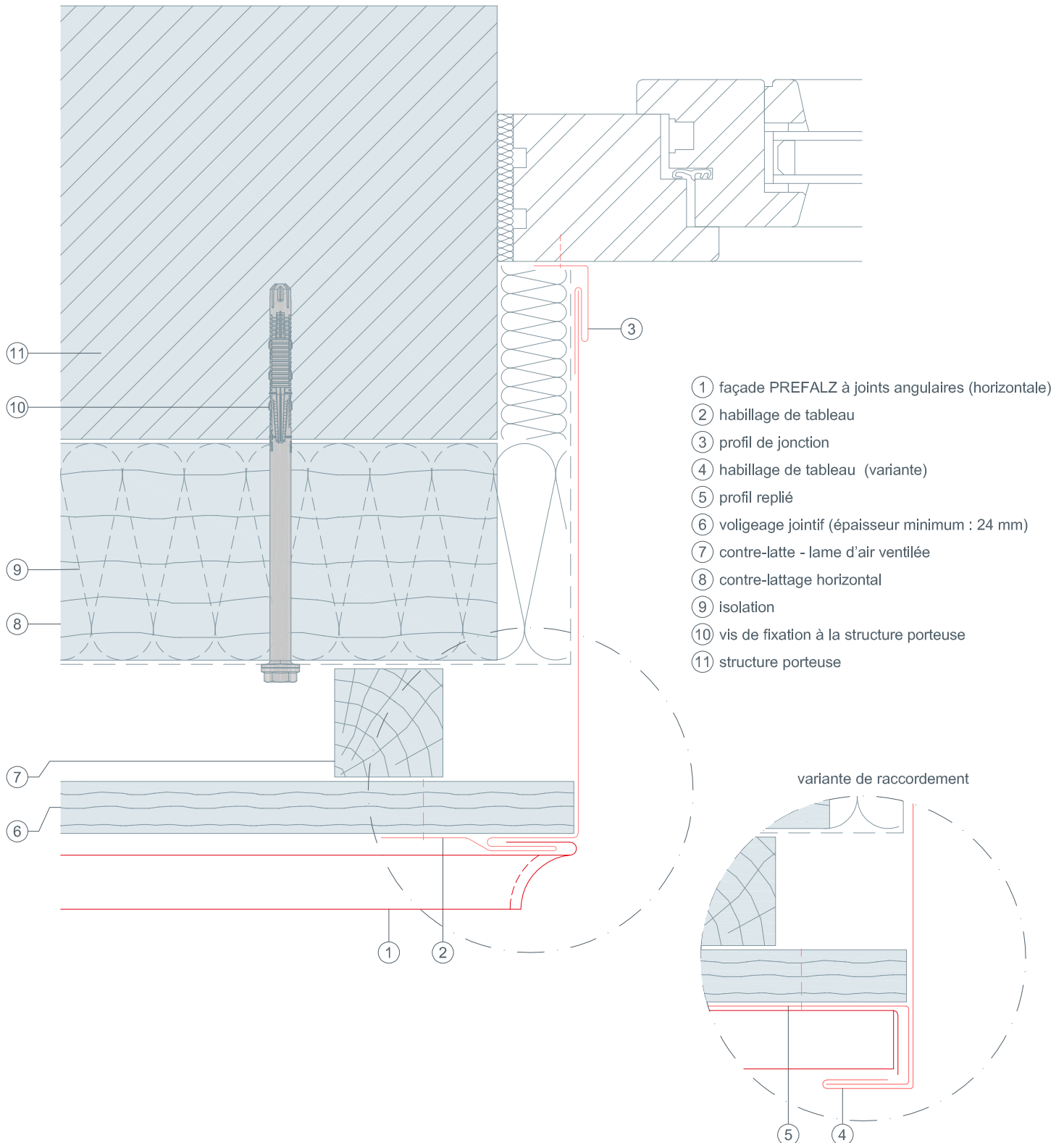
- ① façade PREFALZ à joints angulaires (horizontale)
- ② pattes de fixation
- ③ équerre-support pour tablette
- ④ bande d'aluminium perforée (pliée)
- ⑤ tablette de fenêtre
- ⑥ voligeage jointif (épaisseur minimum : 24 mm)
- ⑦ contre-latte - lame d'air ventilée
- ⑧ contre-lattage horizontal
- ⑨ isolation
- ⑩ vis de fixation à la structure porteuse
- ⑪ structure porteuse





STARK WIE EIN STIER

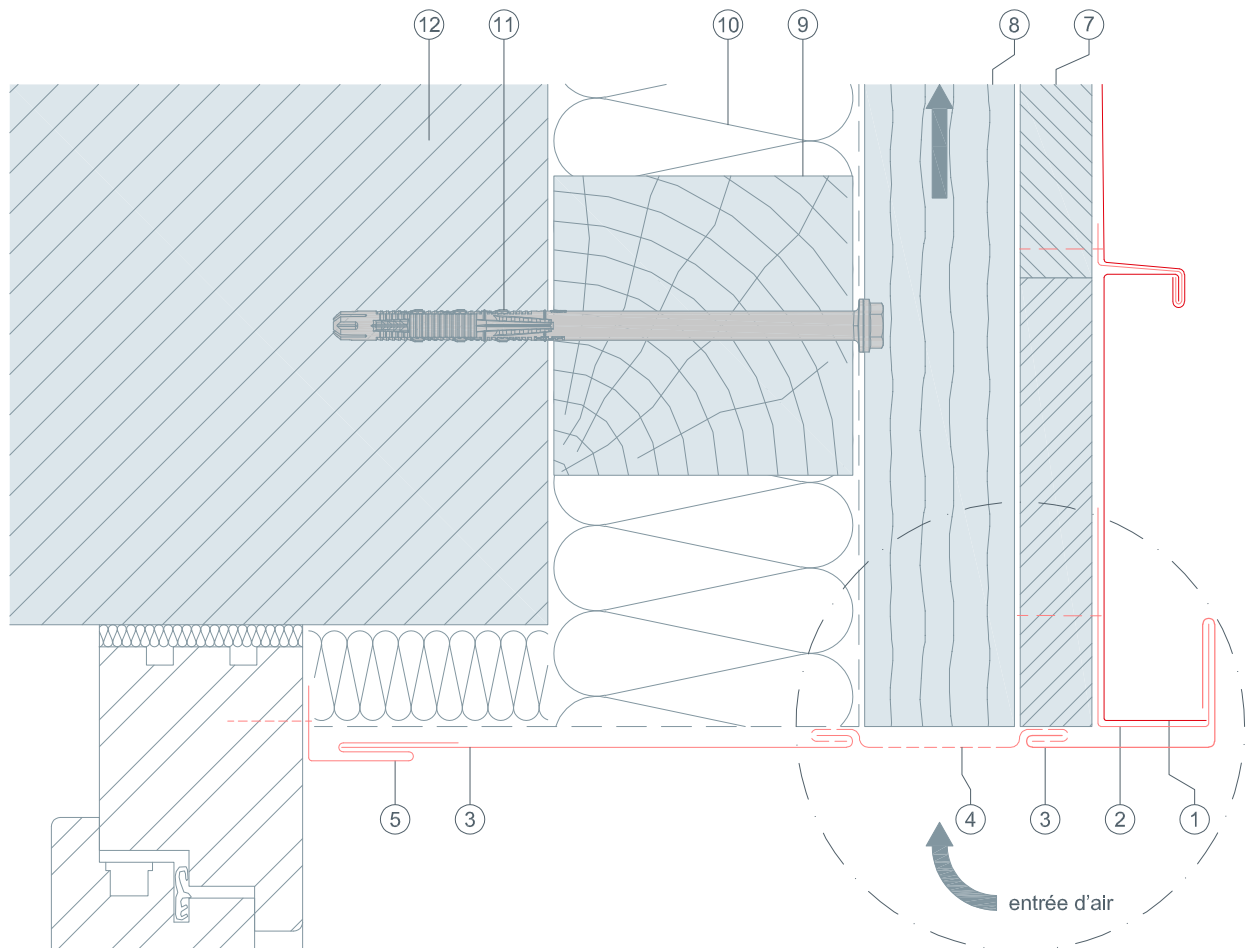
tableau de fenêtre section horizontale façade PREFALZ (horizontal) DÉTAILS CAO



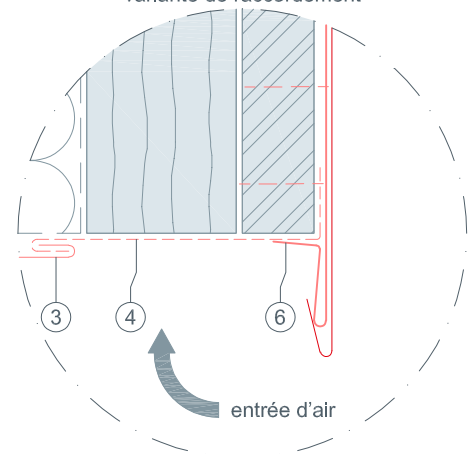


STARK WIE EIN STIER

linteau section verticale façade PREFALZ (horizontal) DÉTAILS CAO



variante de raccordement

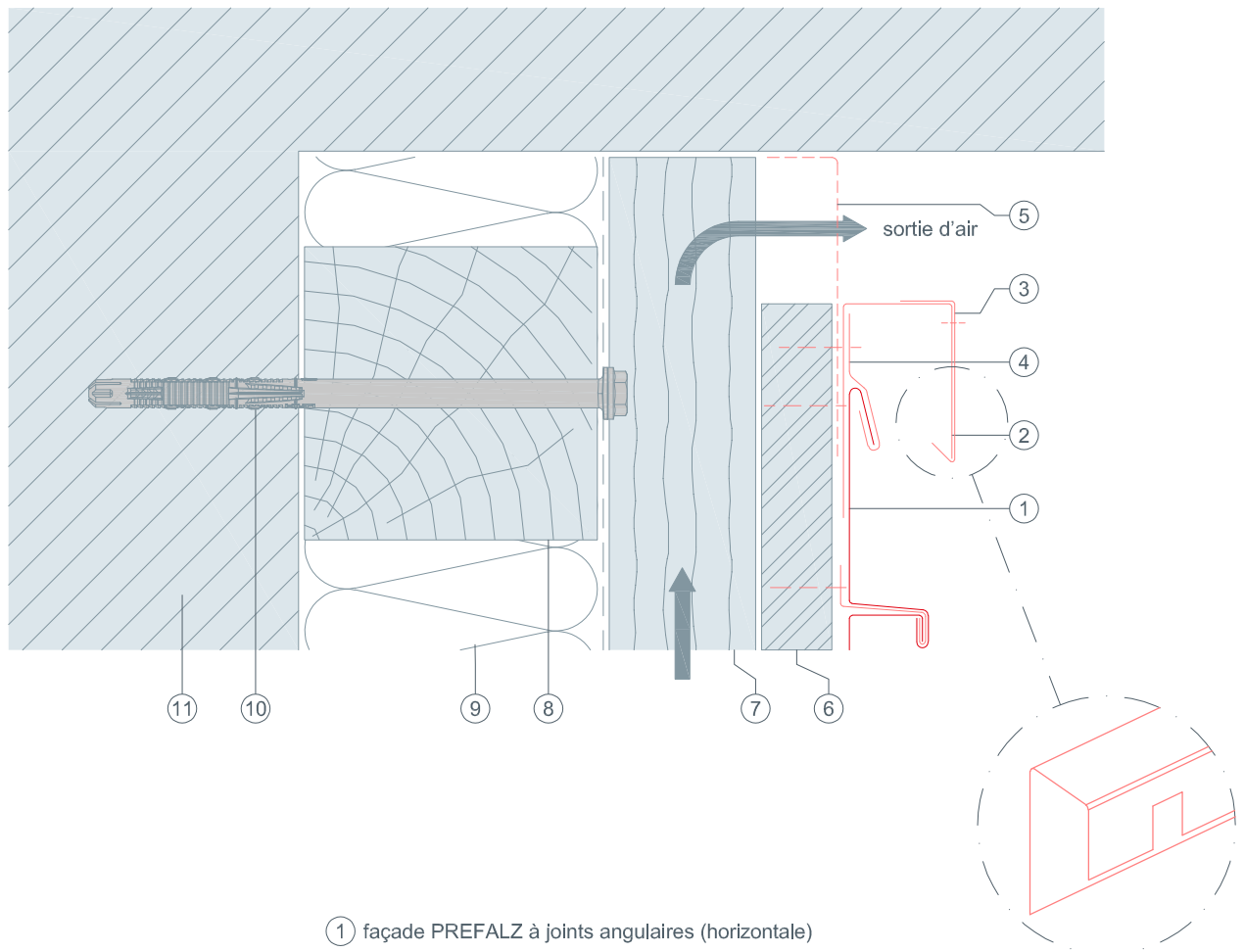


- ① façade PREFALZ à joints angulaires (horizontale)
- ② profil replié
- ③ bande de recouvrement
- ④ bande d'aluminium perforée (pliée)
- ⑤ profil de jonction
- ⑥ bande de départ
- ⑦ voligeage jointif (épaisseur minimum : 24 mm)
- ⑧ contre-latte - lame d'air ventilée
- ⑨ contre-lattage horizontal
- ⑩ isolation
- ⑪ vis de fixation à la structure porteuse
- ⑫ structure porteuse



STARK WIE EIN STIER

raccordement supérieur section verticale façade PREFALZ (horizontal) DÉTAILS CAO



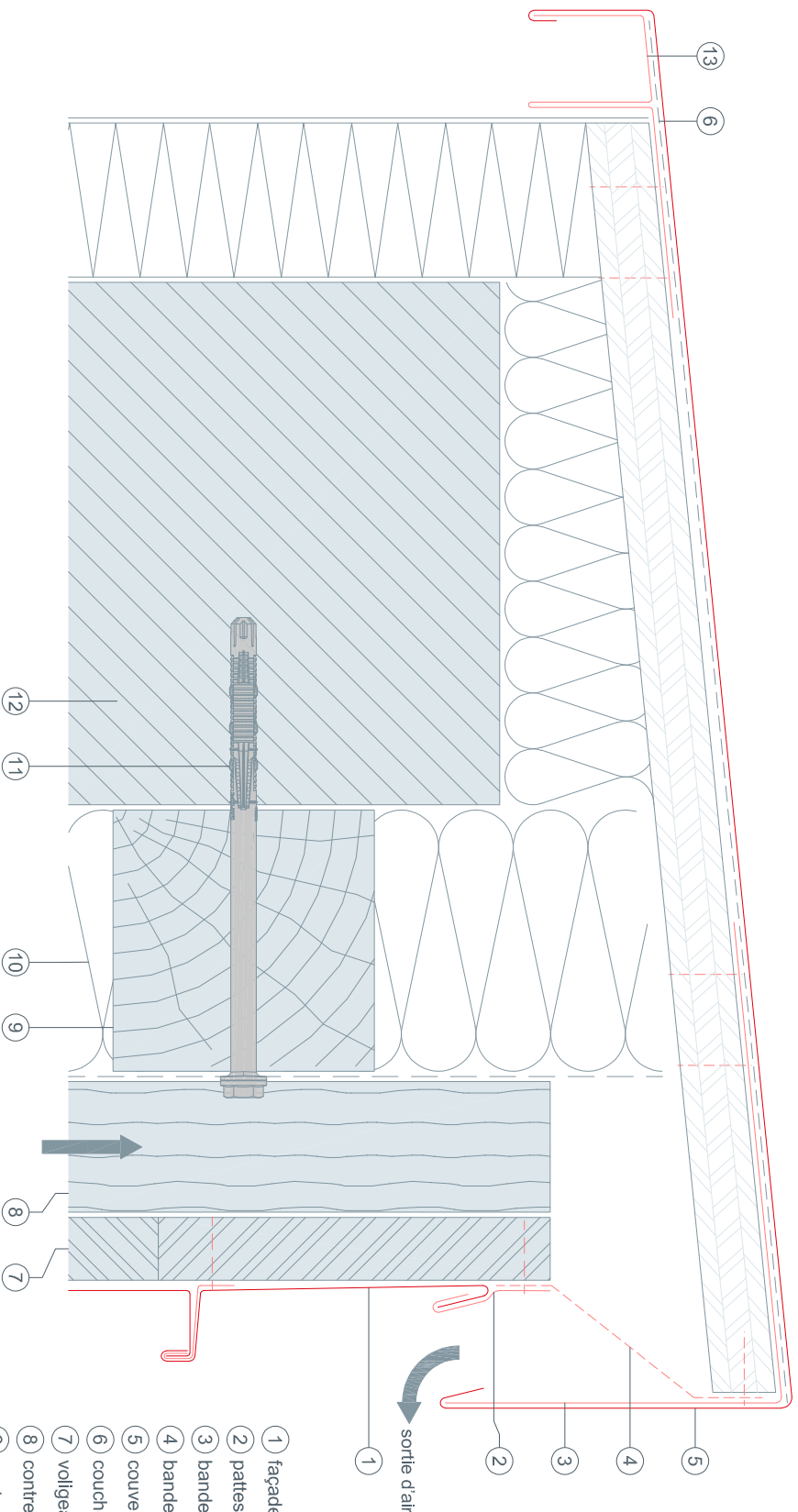
- ① façade PREFALZ à joints angulaires (horizontale)
- ② profil replié
- ③ profil de fin
- ④ pattes de fixation
- ⑤ bande d'aluminium perforée (pliée)
- ⑥ voligeage jointif (épaisseur minimum : 24 mm)
- ⑦ contre-latte - lame d'air ventilée
- ⑧ contre-lattage horizontal
- ⑨ isolation
- ⑩ vis de fixation à la structure porteuse
- ⑪ structure porteuse



STARK WIE EIN STIER

acrotère (couronnement, coiffe) section verticale façade PREFALZ (horizontal)

DÉTAILS CAO



- ① façade PREFALZ à joints angulaires (horizontale)
- ② pattes de fixation
- ③ bande d'accrochage
- ④ bande d'aluminium perforée (pliée)
- ⑤ couverture d'acrotère (couronnement, coiffe)
- ⑥ couche de séparation
- ⑦ voligeage jointif (épaisseur minimum : 24 mm)
- ⑧ contre-latte - lame d'air ventilée
- ⑨ contre-lattage horizontal
- ⑩ isolation
- ⑪ vis de fixation à la structure porteuse
- ⑫ structure porteuse
- ⑬ bande de départ brevetée