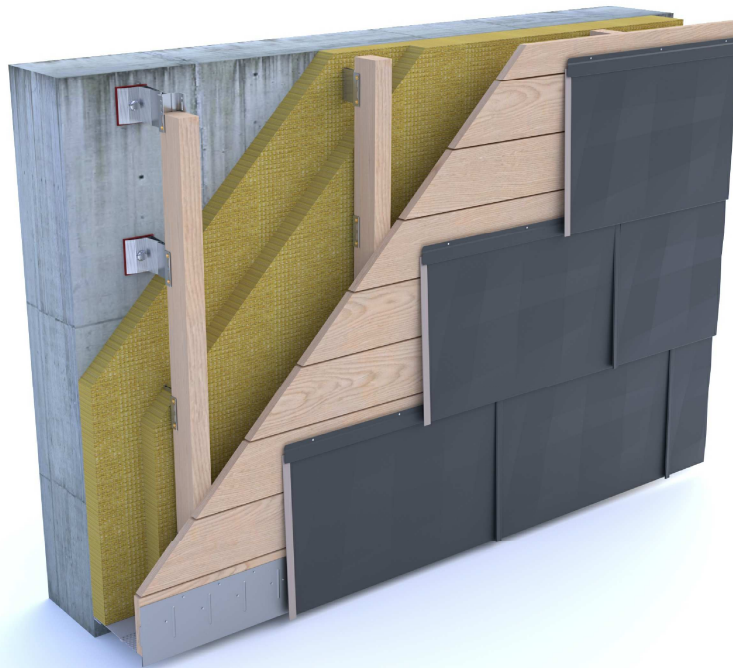




STARK WIE EIN STIER

panneau de façade FX.12

DÉTAILS CAO



SOMMAIRE :

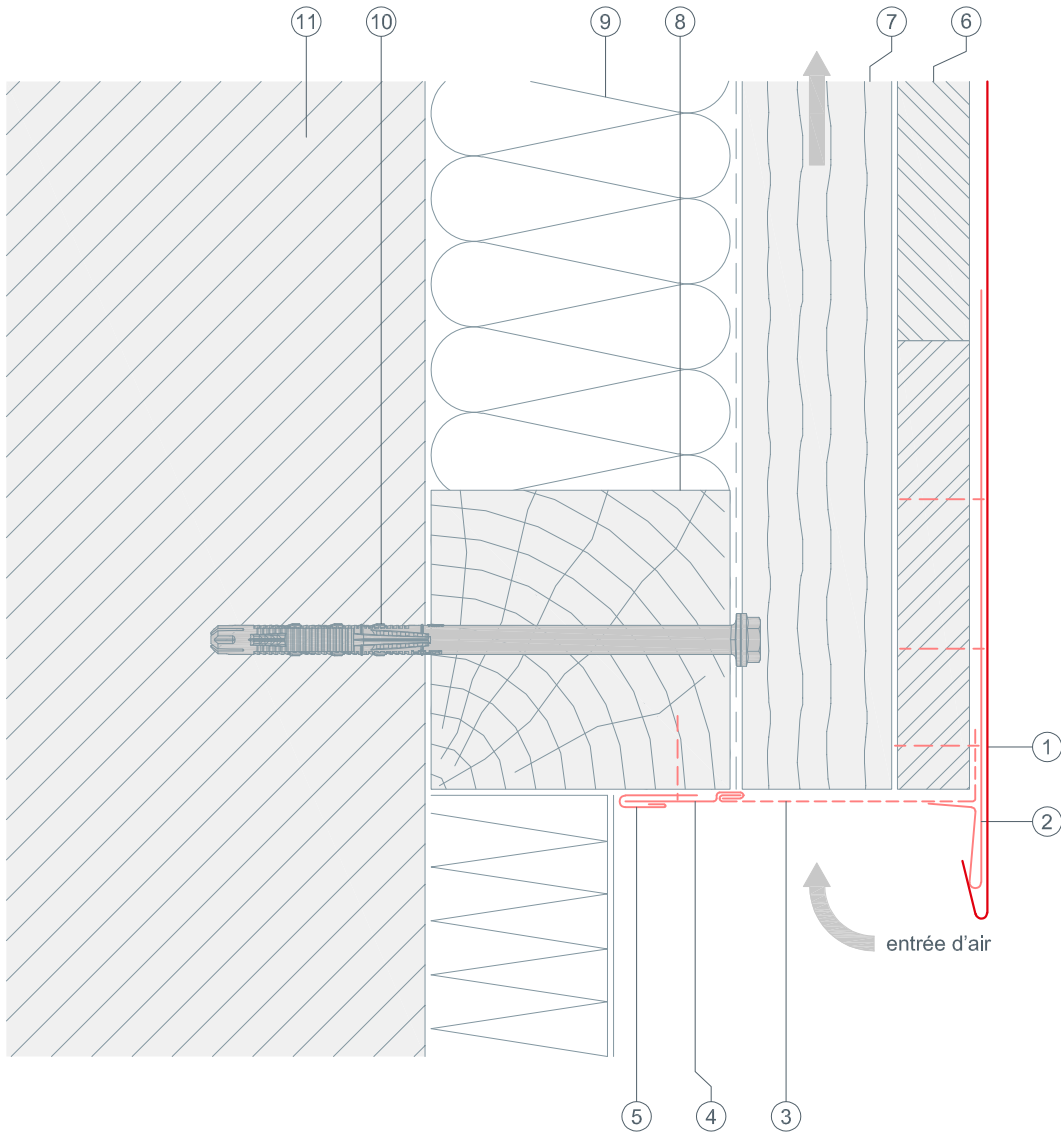
- 2 section verticale — raccordement inférieur
- 3 section horizontale —raccordement de couloir latéral
- 4 section horizontale — angle sortant
- 5 section horizontale — angle rentrant
- 6 section verticale — tablette (appui)
- 7 section horizontale — tableau de fenêtre
- 8 section verticale — linteau
- 9 section verticale — raccordement supérieur
- 10 section verticale — acrotère
- 11 section verticale — urne



STARK WIE EIN STIER

raccordement inférieur section verticale panneau de façade FX.12

DÉTAILS CAO



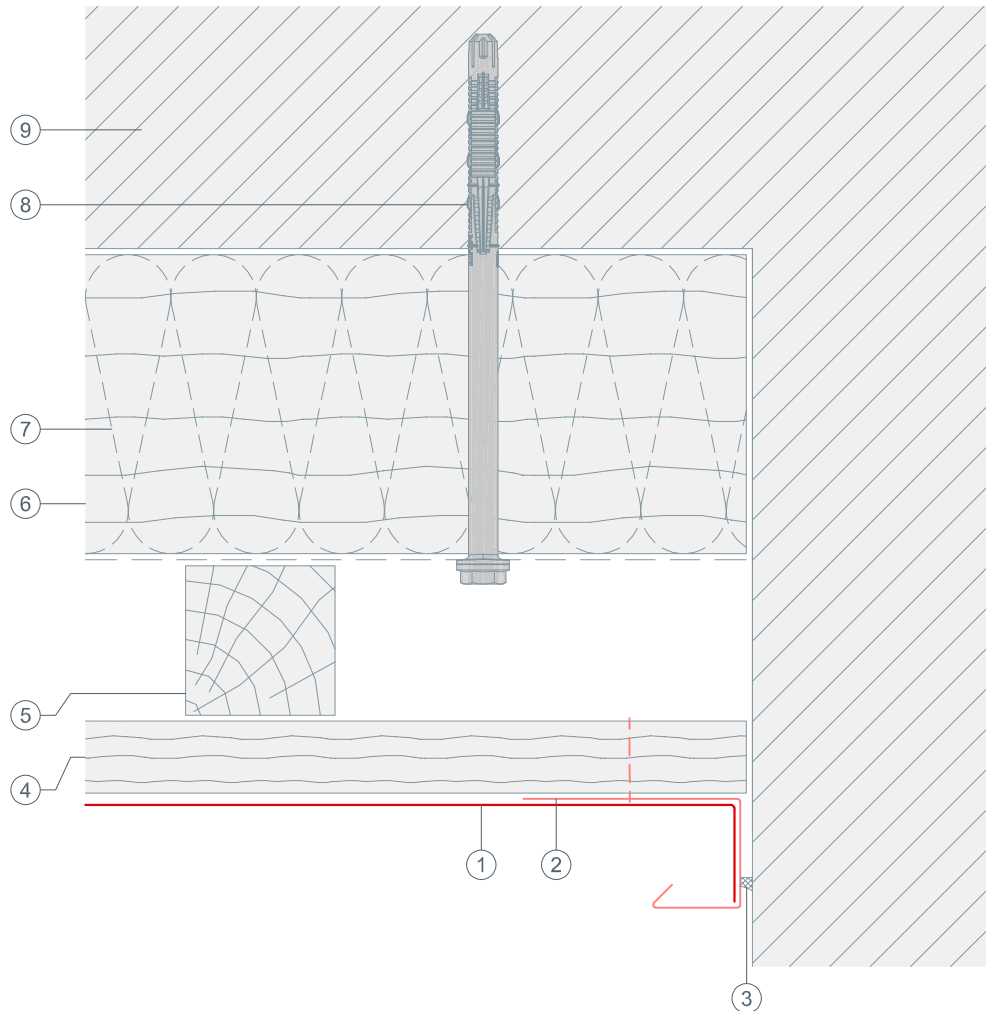
- ① panneau de façade FX.12
- ② bande de départ pour panneau FX.12
- ③ bande d'aluminium perforée (pliée)
- ④ bande de recouvrement
- ⑤ profil de jonction
- ⑥ voligeage jointif (épaisseur minimum : 24 mm)
- ⑦ contre-latte - lame d'air ventilée
- ⑧ contre-lattage horizontal
- ⑨ isolation
- ⑩ vis de fixation à la structure porteuse
- ⑪ structure porteuse



STARK WIE EIN STIER

raccordement de couloir section horizontale panneau de façade FX.12

DÉTAILS CAO



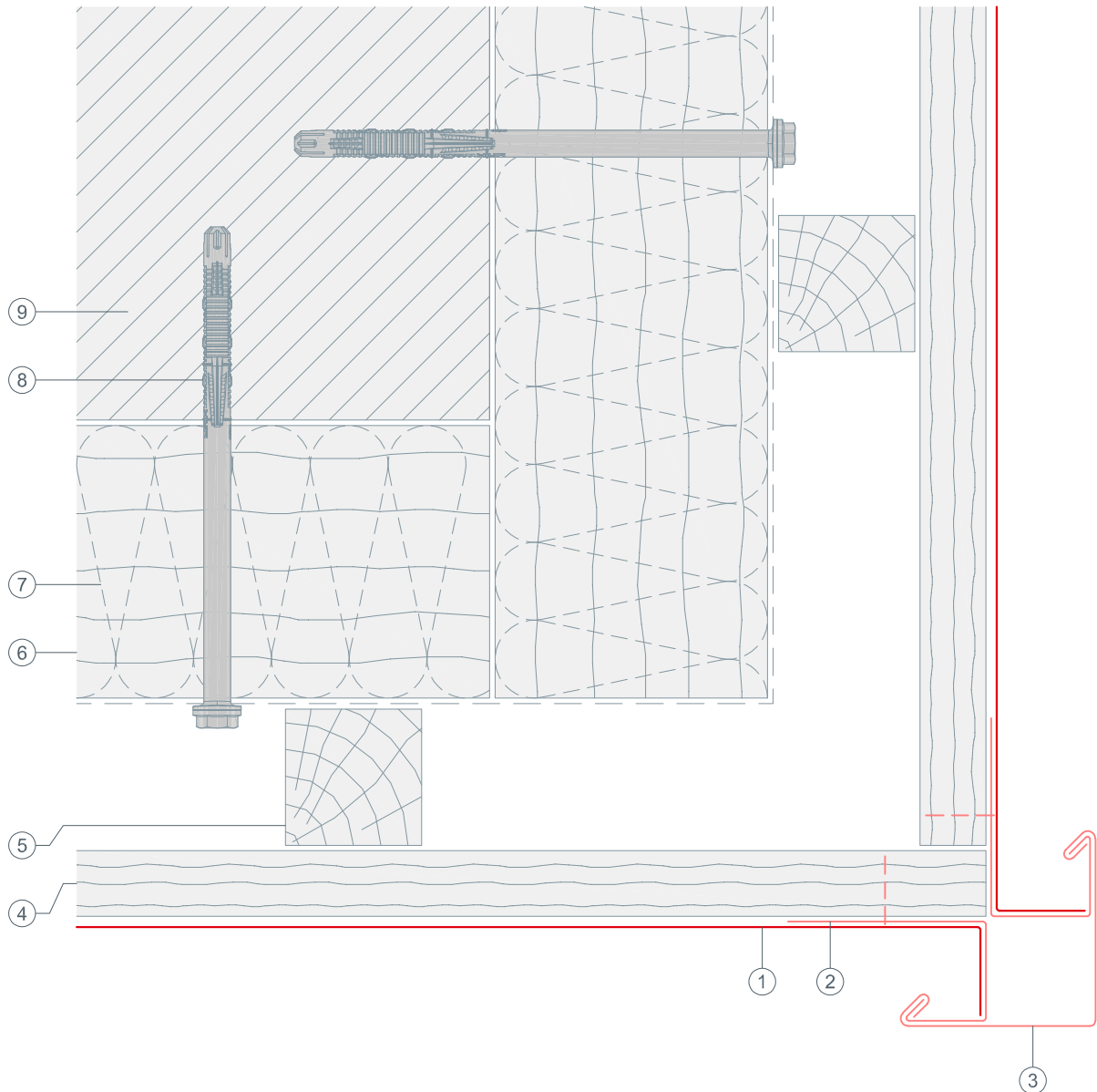
- ① panneau de façade FX.12
- ② profil replié
- ③ joint d'étanchéité à élasticité permanente
- ④ voligeage jointif (épaisseur minimum : 24 mm)
- ⑤ contre-latte - lame d'air ventilée
- ⑥ contre-lattage horizontal
- ⑦ isolation
- ⑧ vis de fixation à la structure porteuse
- ⑨ structure porteuse



STARK WIE EIN STIER

angle sortant section horizontale panneau de façade FX.12

DÉTAILS CAO



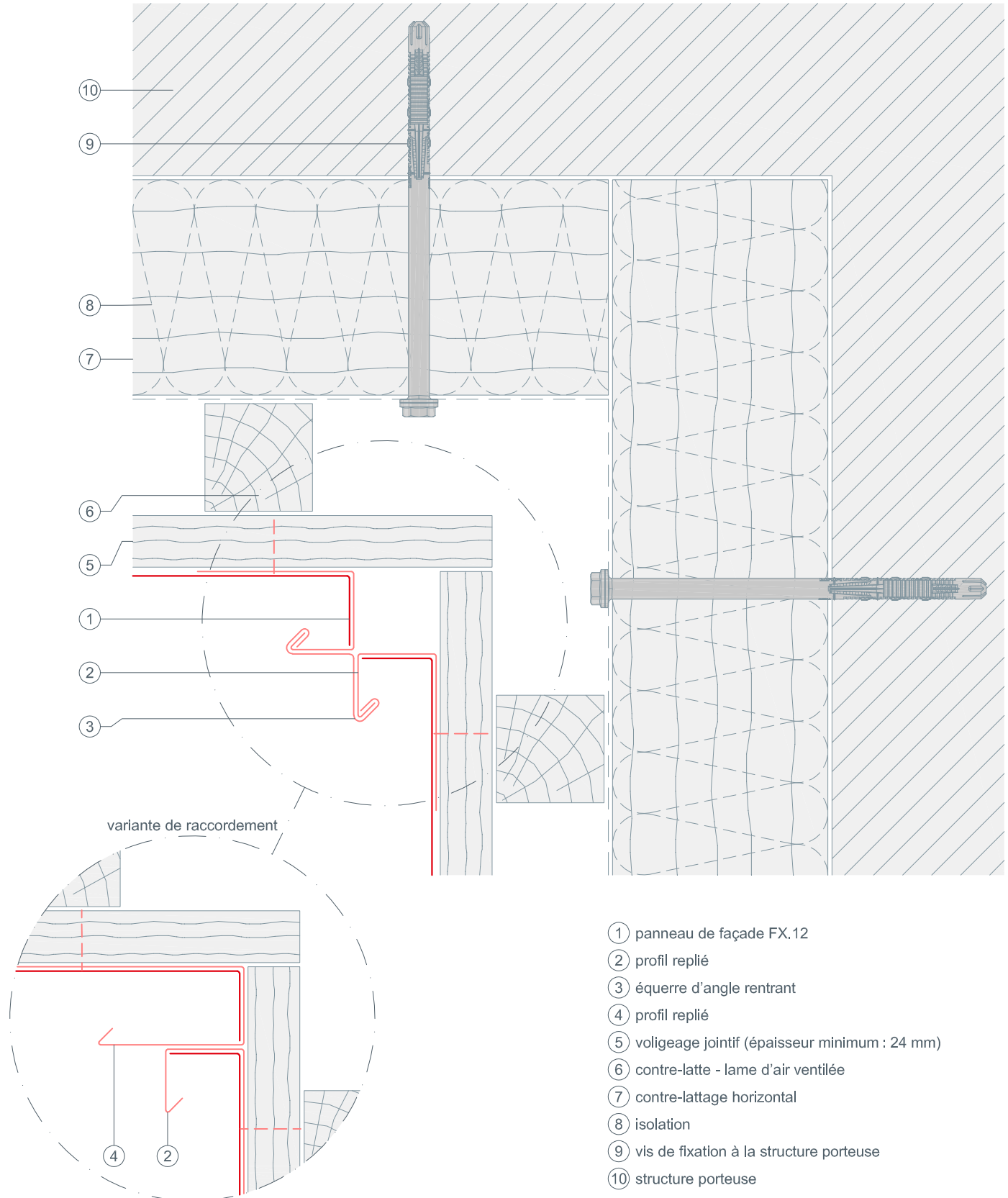
- ① panneau de façade FX.12
- ② profil replié
- ③ équerre d'angle sortant
- ④ voligeage jointif (épaisseur minimum : 24 mm)
- ⑤ contre-latte - lame d'air ventilée
- ⑥ contre-lattage horizontal
- ⑦ isolation
- ⑧ vis de fixation à la structure porteuse
- ⑨ structure porteuse



STARK WIE EIN STIER

angle rentrant section horizontale panneau de façade FX.12

DÉTAILS CAO

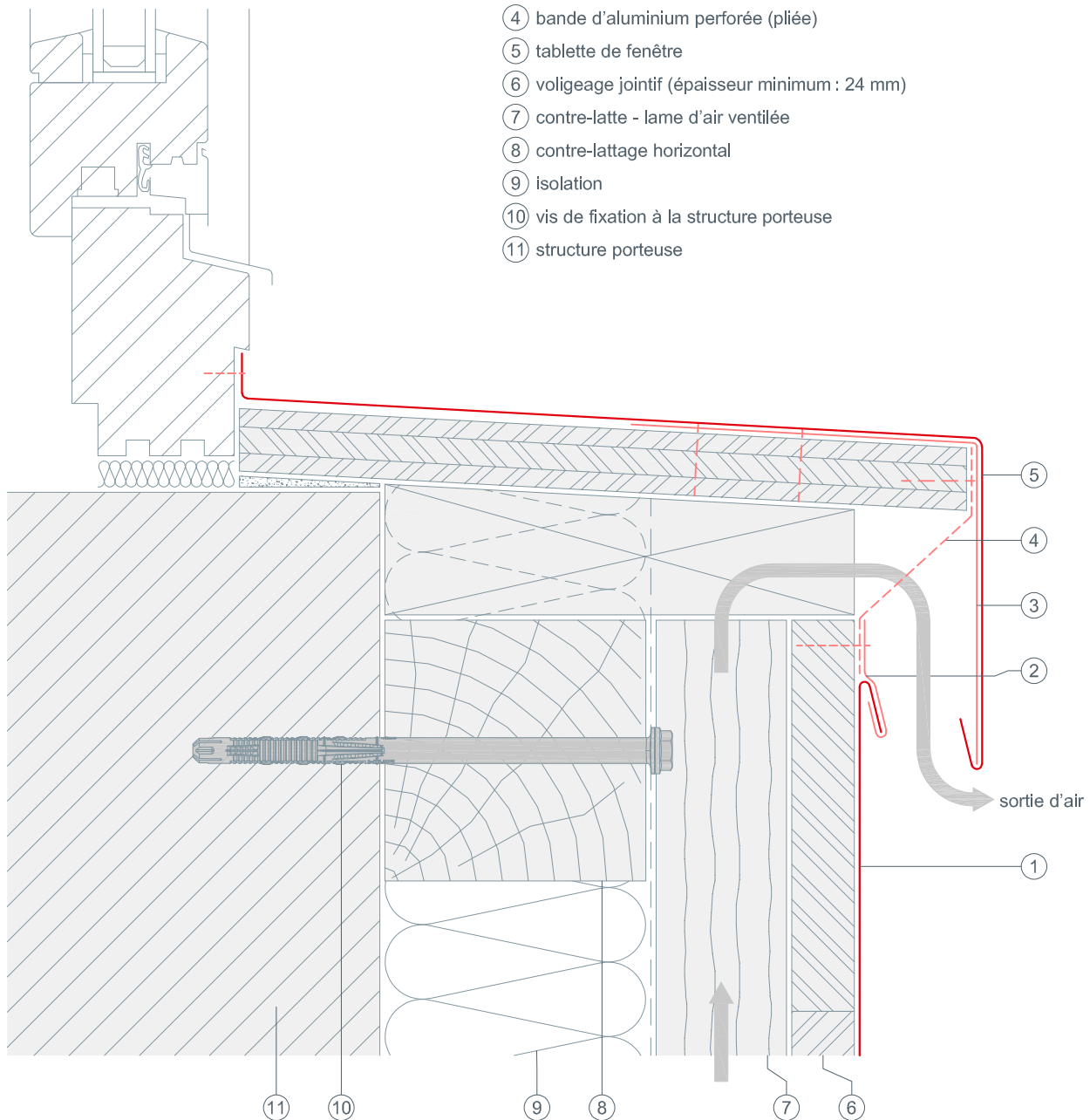




STARK WIE EIN STIER

tablette de fenêtre section verticale panneau de façade FX.12 DÉTAILS CAO

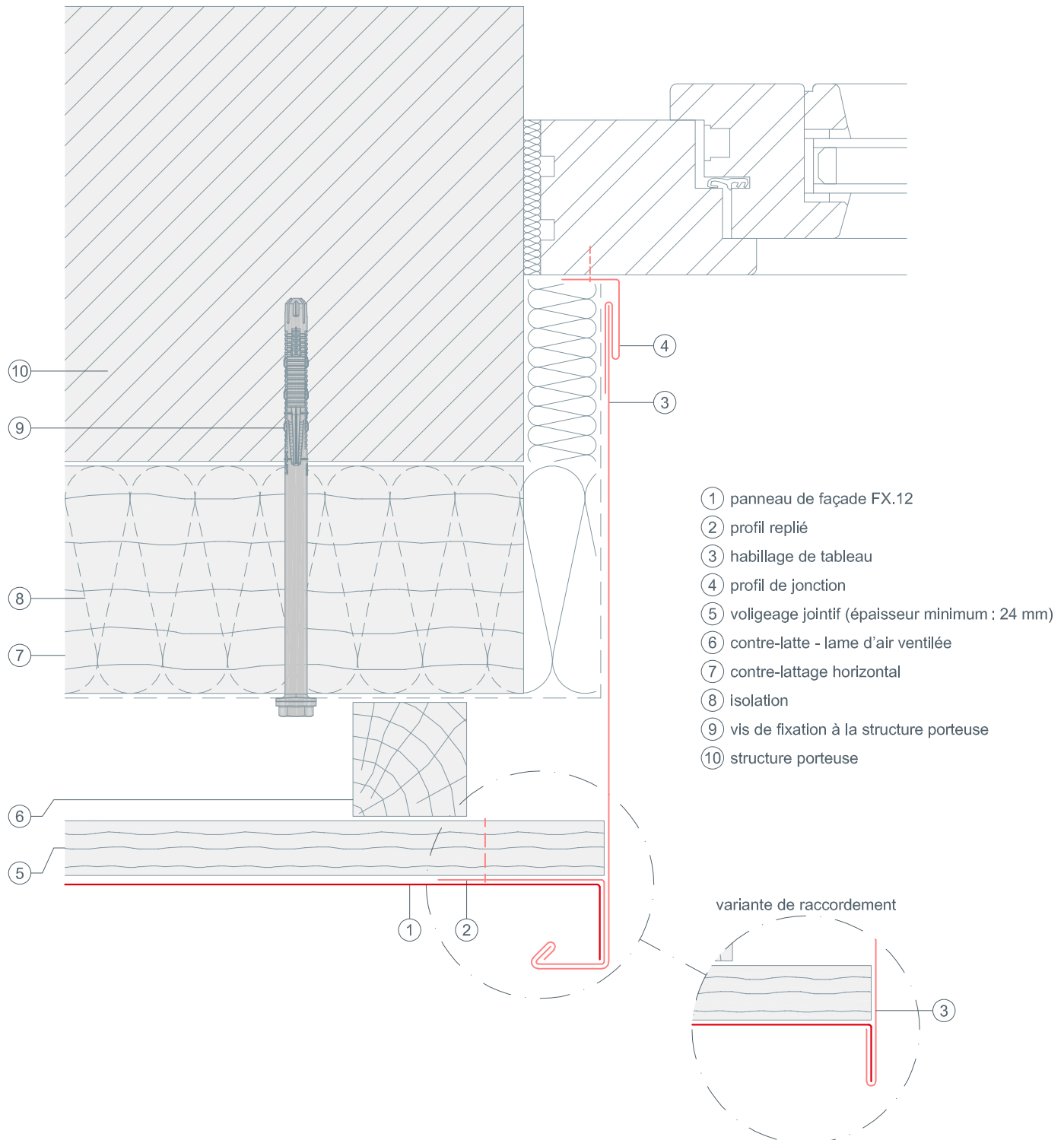
- ① panneau de façade FX.12
- ② pattes de fixation
- ③ équerre-support pour tablette
- ④ bande d'aluminium perforée (pliée)
- ⑤ tablette de fenêtre
- ⑥ voligeage jointif (épaisseur minimum : 24 mm)
- ⑦ contre-latte - lame d'air ventilée
- ⑧ contre-lattage horizontal
- ⑨ isolation
- ⑩ vis de fixation à la structure porteuse
- ⑪ structure porteuse





STARK WIE EIN STIER

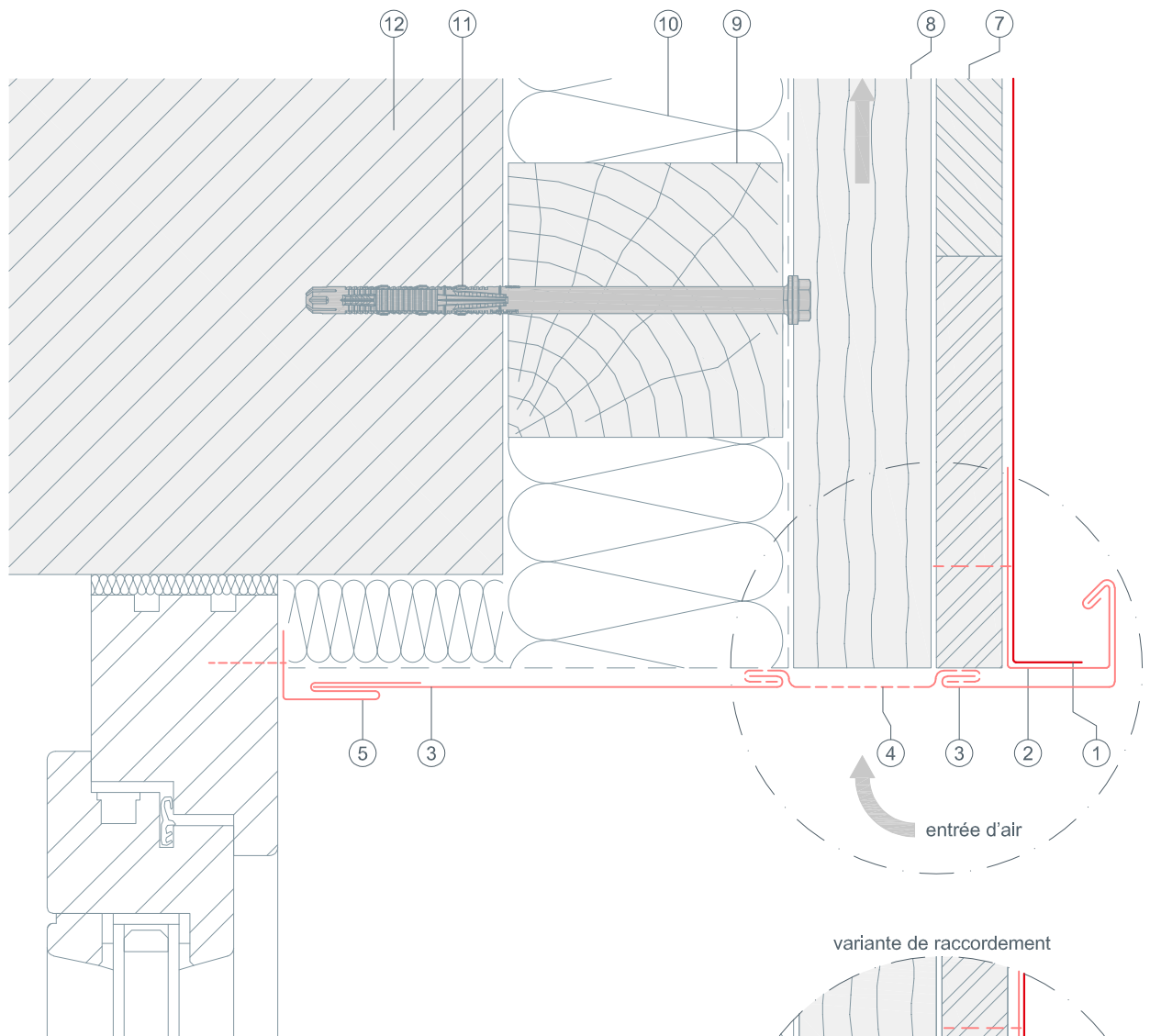
tableau de fenêtre section horizontale panneau de façade FX.12 DÉTAILS CAO



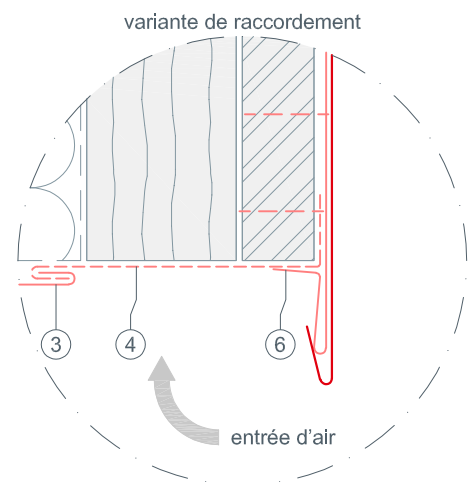


STARK WIE EIN STIER

linteau section verticale panneau de façade FX.12 DÉTAILS CAO



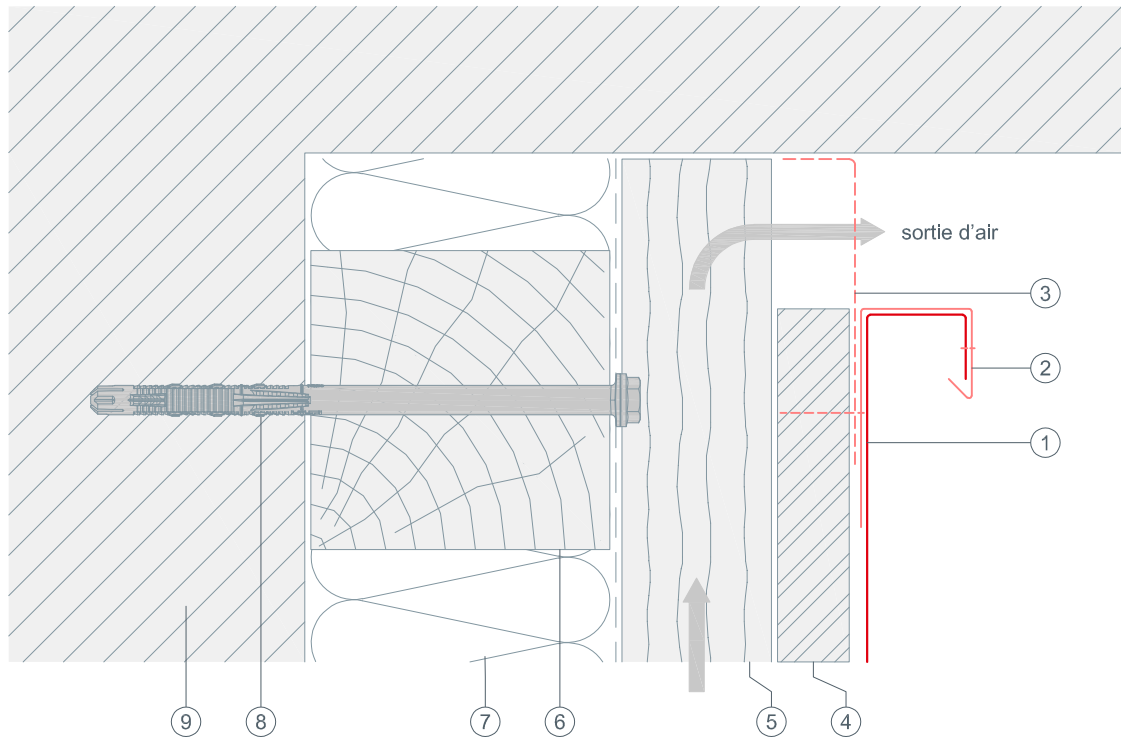
- ① panneau de façade FX.12
- ② profil replié
- ③ bande de recouvrement
- ④ bande d'aluminium perforée (pliée)
- ⑤ profil de jonction
- ⑥ bande de départ pour panneau FX.12
- ⑦ voligeage jointif (épaisseur minimum : 24 mm)
- ⑧ contre-latte - lame d'air ventilée
- ⑨ contre-lattage horizontal
- ⑩ isolation
- ⑪ vis de fixation à la structure porteuse
- ⑫ structure porteuse





STARK WIE EIN STIER

raccordement supérieur section verticale panneau de façade FX.12 DÉTAILS CAO



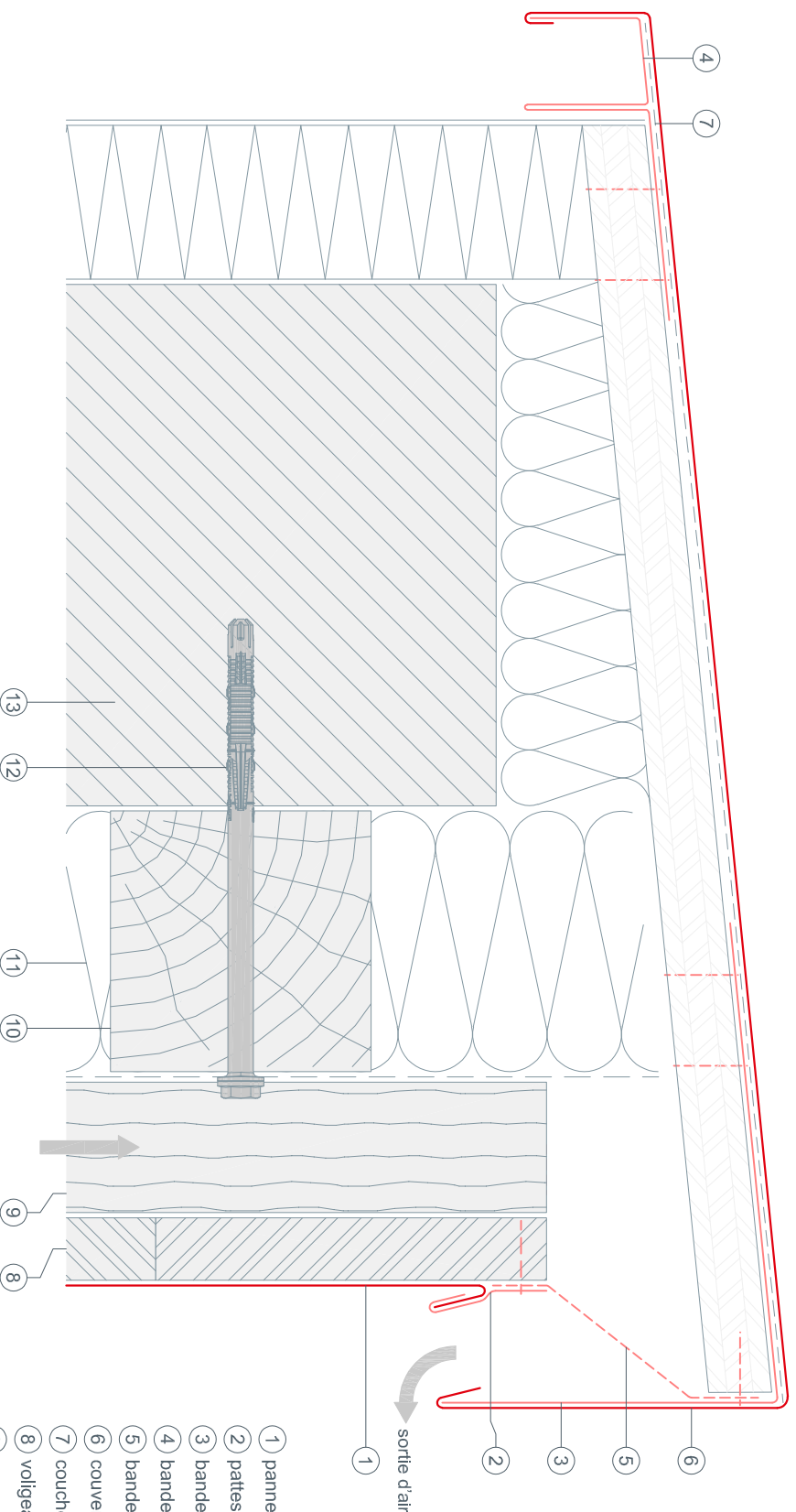
- ① panneau de façade FX.12
- ② profil replié
- ③ bande d'aluminium perforée (pliée)
- ④ voligeage jointif (épaisseur minimum : 24 mm)
- ⑤ contre-latte - lame d'air ventilée
- ⑥ contre-lattage horizontal
- ⑦ isolation
- ⑧ vis de fixation à la structure porteuse
- ⑨ structure porteuse



STARK WIE EIN STIER

acrotère (couronnement, coiffe) section verticale panneau de façade FX.12

DÉTAILS CAO



- ① panneau de façade FX.12
- ② pattes de fixation
- ③ bande d'accrochage
- ④ bande de départ brevetée
- ⑤ bande d'aluminium perforée (pliée)
- ⑥ couverture d'acrotère (couronnement, coiffe)
- ⑦ couche de séparation
- ⑧ voilageage jointif (épaisseur minimum : 24 mm)
- ⑨ contre-latte - lame d'air ventilée
- ⑩ contre-lattage horizontal
- ⑪ isolation
- ⑫ vis de fixation à la structure porteuse
- ⑬ structure porteuse



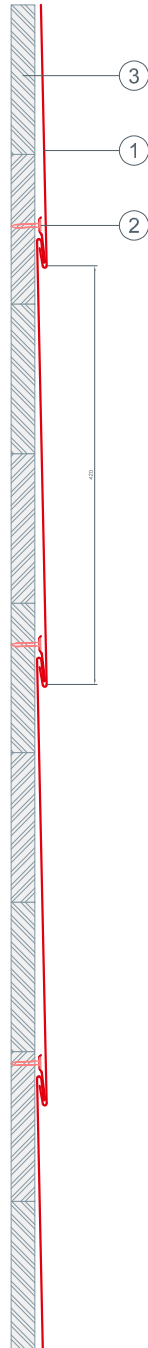
STARK WIE EIN STIER

OURNE

section verticale

panneau de façade FX.12

DÉTAILS CAO



- ① panneau de façade FX.12
- ② clou annelé (galvanisé)
- ③ voligeage jointif (épaisseur minimum : 24 mm)